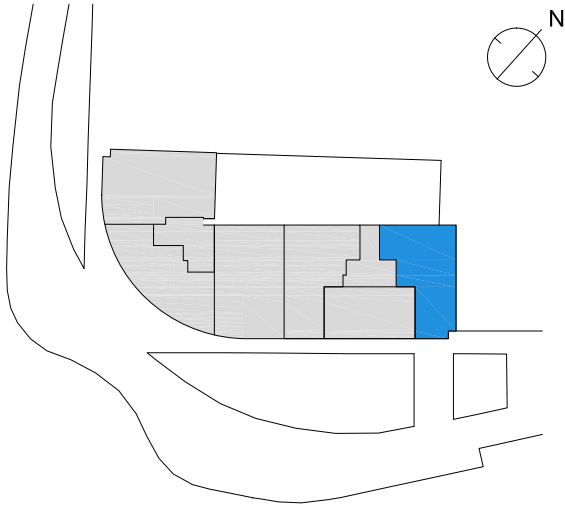
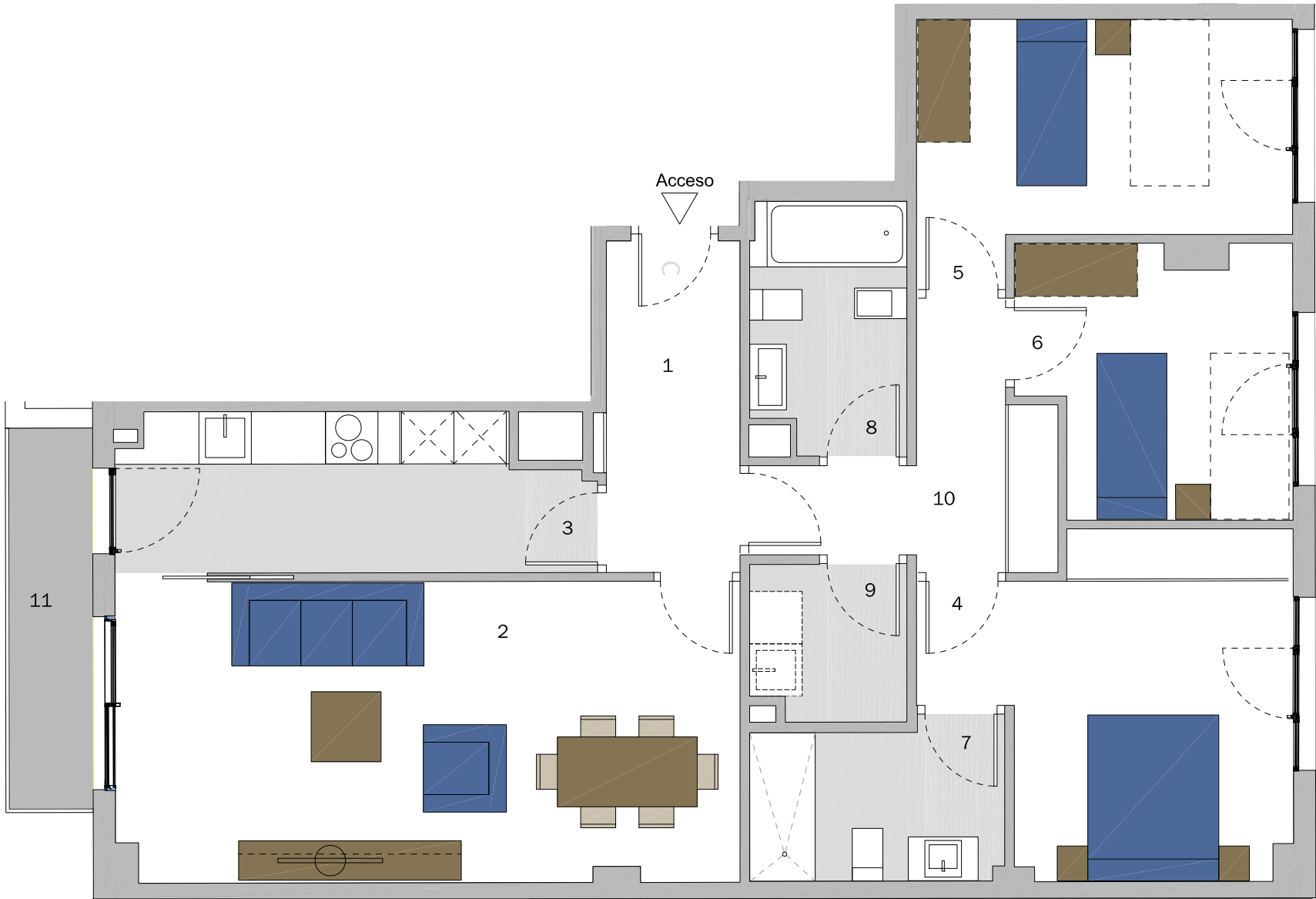


AIRES DA PONTE - VIVIENDAS TIPO 3D5  
RUA ERNESTINA OTERO SESTELO S/N. PONTEVEDRA



Escalera/Portal  
Planta/s  
Vivienda

B  
6  
VIVIENDA C

Superficies

Útil interior aproximada 93.45 m2  
Útil terraza 4.15 m2

Construida 108.37 m2  
Construida con E.Comunes 132.78 m2

Superficies Útiles por estancia

1.Vestíbulo 5.80 m2  
2.Salón Comedor 24.45 m2  
3.Cocina 9.35 m2  
4.Dormitorio principal 14.00 m2  
5.Dormitorio 2 11.25 m2  
6.Dormitorio 3 9.00 m2

7.Baño 1 5.15m2  
8.Baño 2 5.05 m2  
9.Lavadero-Tendedero 3.10 m2  
10.Distribuidor 6.30 m2  
11.Terraza 4.15 m2

Aires da  
Ponte

Nota importante: La Información gráfica contenida en este soporte es orientativa, elaborada a partir del proyecto básico del edificio, y no tiene carácter contractual, por lo que podrá ser modificada por la empresa promotora durante la ejecución de las obras por causas de índole técnica, jurídica y comercial. Asimismo, el mobiliario, la decoración, los elementos de ambientación y los electrodomésticos incluidos son de carácter decorativo y no son objeto de contratación