

Culmia Matxitxako Bidea

Vivienda C

Escalera / Portal 1
Planta/s Planta baja

Superficies

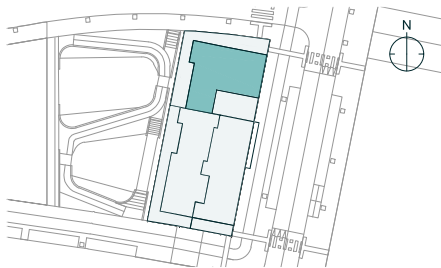
Útil interior aproximada 112,89 m²
Útil terraza 63,46 m²

Construida 133,28 m²
Construida con E.Comunes 145,92 m²

Superficies útiles por estancia

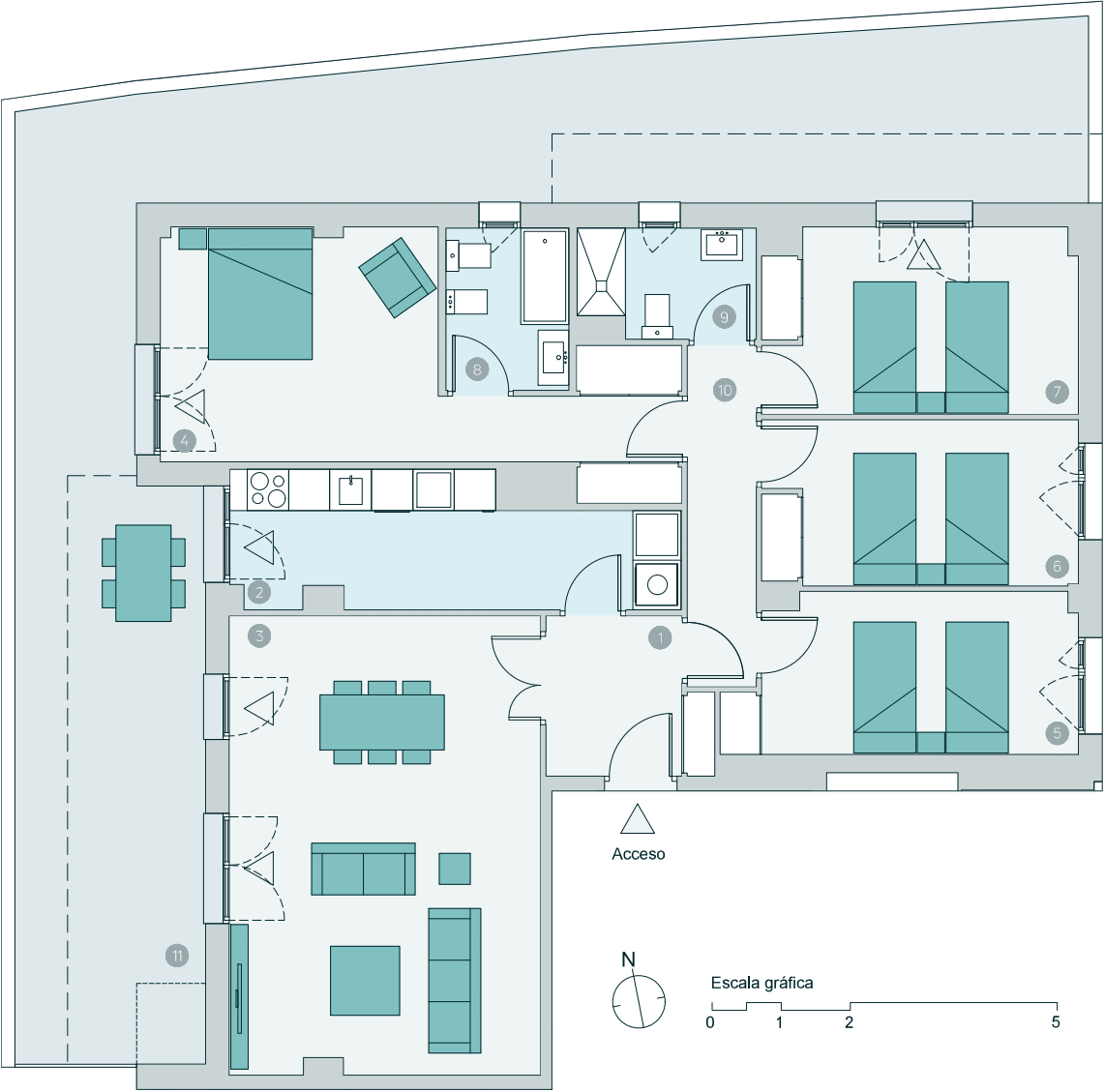
- 1 Vestibulo 5,14 m²
- 2 Cocina 11,44 m²
- 3 Salón comedor 29,92 m²
- 4 Dormitorio principal 19,01 m²
- 5 Dormitorio 2 11,20 m²
- 6 Dormitorio 3 10,97 m²
- 7 Dormitorio 4 12,12 m²
- 8 Baño 1 4,19 m²
- 9 Baño 2 3,95 m²
- 10 Distribuidor 4,95 m²
- 11 Terraza - Tendedero 63,46 m²

Plano de conjunto



Advertencia Legal. La información gráfica contenida en este soporte es orientativa, elaborada a partir del proyecto básico del edificio, y no tiene carácter contractual, por lo que podrá ser modificada por la empresa promotora durante la ejecución de las obras por causas de índole técnica, jurídica y comercial. Asimismo, el mobiliario, la decoración, los elementos de ambientación y los electrodomésticos incluidos son de carácter decorativo y no son objeto de contratación.

Nº Edición 04
Fecha 21/10/2024



CULMIA
Destino, tu hogar