

# CULMIA La Roca Natura

Vivienda T6	Bloque 17.1
Escalera / Portal	B, 1º
Planta/s	Planta 0

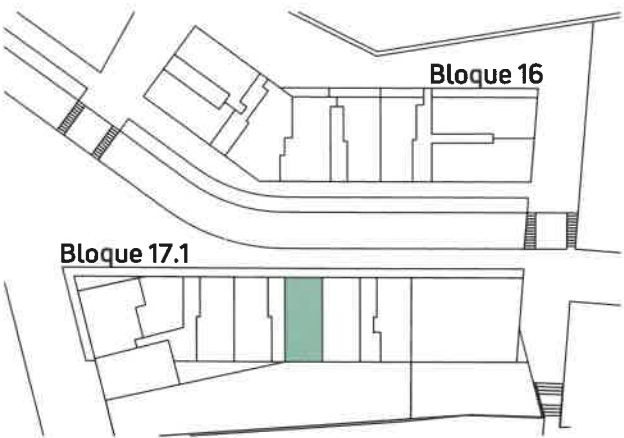
## Superficies

Útil interior aproximada	74,31 m <sup>2</sup>
Útil terraza	19,35 m <sup>2</sup>
Construida	85,40 m <sup>2</sup>
Construida con E.Comunes	99,49 m <sup>2</sup>

## S. útiles aproximadas por estancia

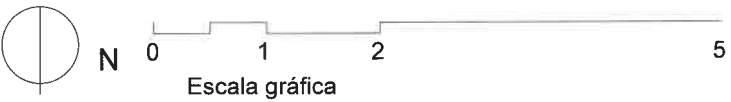
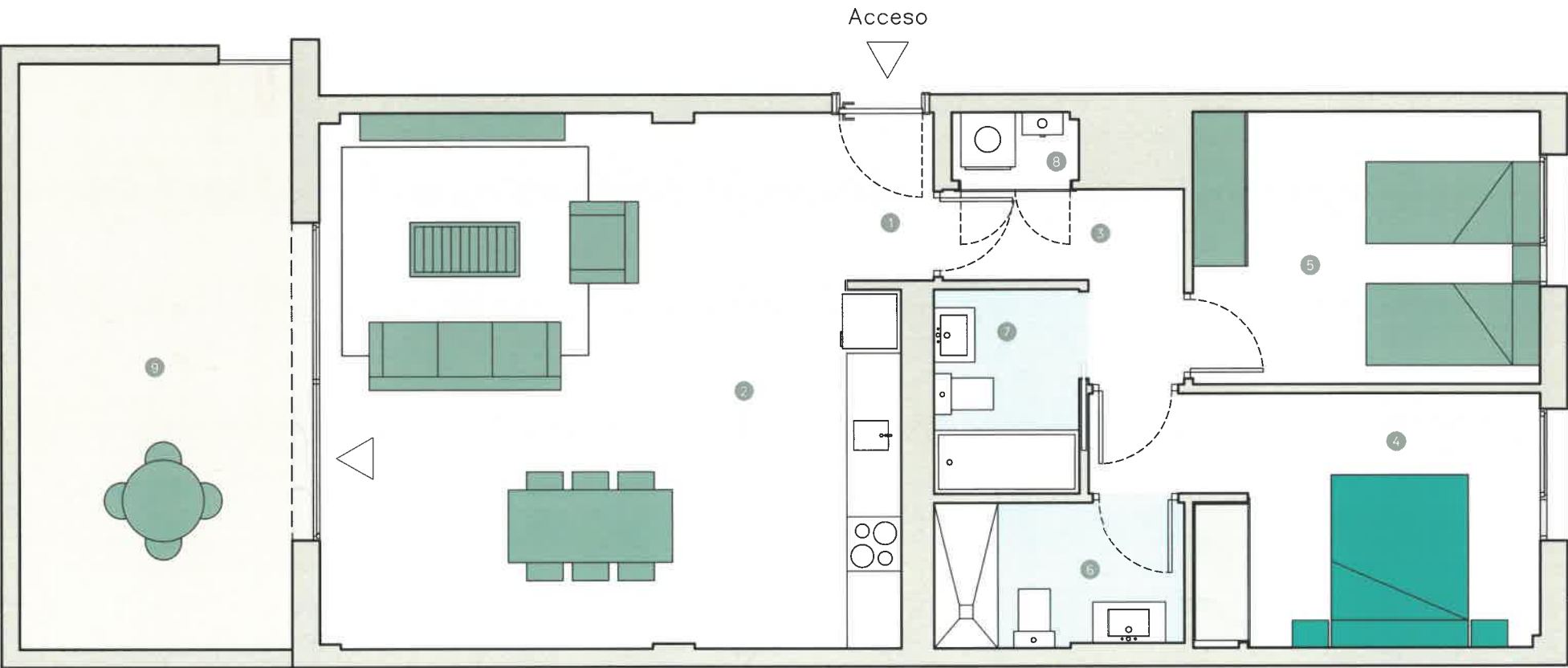
1 Vestibulo	2,65 m <sup>2</sup>
2 Cocina/Salón comedor	35,60 m <sup>2</sup>
3 Distribuidor	3,86 m <sup>2</sup>
4 Dormitorio principal	11,83 m <sup>2</sup>
5 Dormitorio 2	11,40 m <sup>2</sup>
6 Baño 1	4,33 m <sup>2</sup>
7 Baño 2	3,60 m <sup>2</sup>
8 Lavadero	1,04 m <sup>2</sup>
9 Terraza	19,35 m <sup>2</sup>

## Plano de conjunto



**Advertencia Legal.** La información gráfica contenida en este soporte es orientativa, elaborada a partir del proyecto básico del edificio, y no tiene carácter contractual, por lo que podrá ser modificada por la empresa promotora durante la ejecución de las obras por causas de índole técnica, jurídica y comercial. Asimismo, el mobiliario, la decoración, los elementos de ambientación y los electrodomésticos incluidos son de carácter decorativo y no son objeto de contratación.

Nº Edición 01  
Fecha 15/09/2025



**CULMIA**  
Destino, tu hogar