

CULMIA

Arbeyal IV
Gijón

Vivienda 3D T01 B

Escalera / Portal1
Planta/sPlantas 1 a 6

Superficies

Útil interior aproximada83,70 m²
Útil terraza8,22 m²

Construida97,25 m²
Construida con E.Comunes117,61 m²

Superficies útiles por estancia

- 1

Vestibulo

8,32 m²
- 2

Cocina

10,91 m²
- 3

Salón comedor

23,79 m²
- 4

Dormitorio principal

12,90 m²
- 5

Dormitorio 2

9,75 m²
- 6

Dormitorio 3

9,87 m²
- 7

Baño 1

4,08 m²
- 8

Baño 2

4,08 m²
- 9

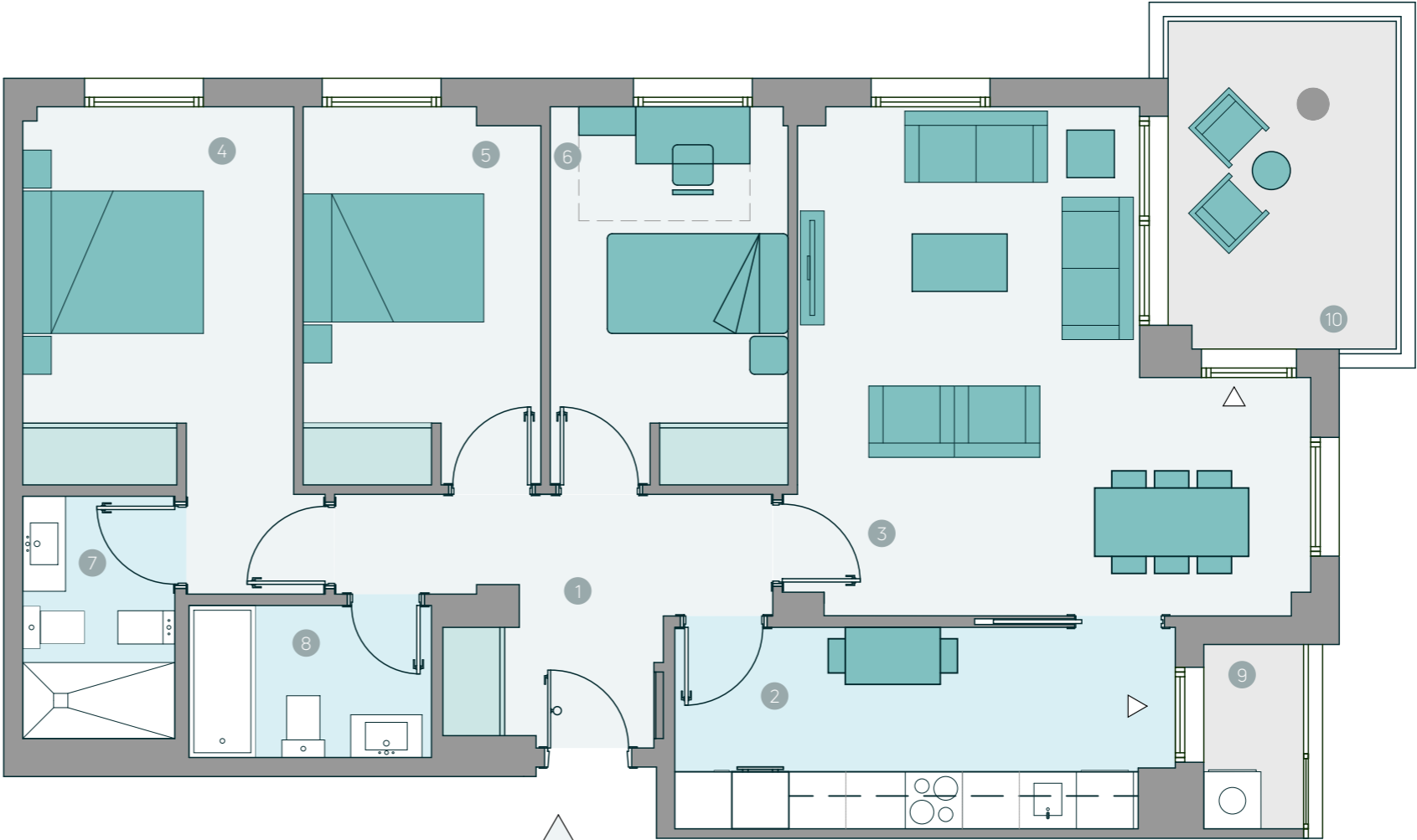
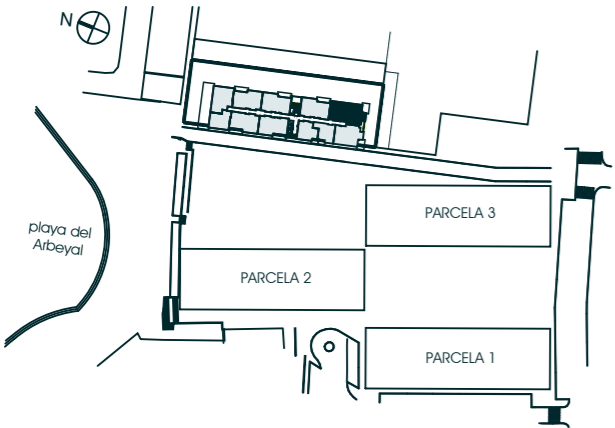
Tendedero

2,04 m²
- 10

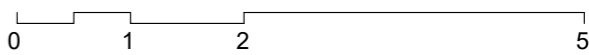
Terraza

8,22 m²

Plano de conjunto



Acceso



Escala gráfica

Advertencia Legal. La información gráfica contenida en este soporte es orientativa, elaborada a partir del proyecto básico del edificio, y no tiene carácter contractual, por lo que podrá ser modificada por la empresa promotora durante la ejecución de las obras por causas de índole técnica, jurídica y comercial. Asimismo, el mobiliario, la decoración, los elementos de ambientación y los electrodomésticos incluidos son de carácter decorativo y no son objeto de contratación. El amueblamiento de cocinas podría tener ajustes debido a la ejecución de estructura e instalaciones.

Nº Edición00
Fecha19/05/2025

CULMIA