

CULMIA

Arbeyal IV  
Gijón

Vivienda 2D T01 A

Escalera / Portal	1
Planta/s	Plantas 1 a 6

Superficies

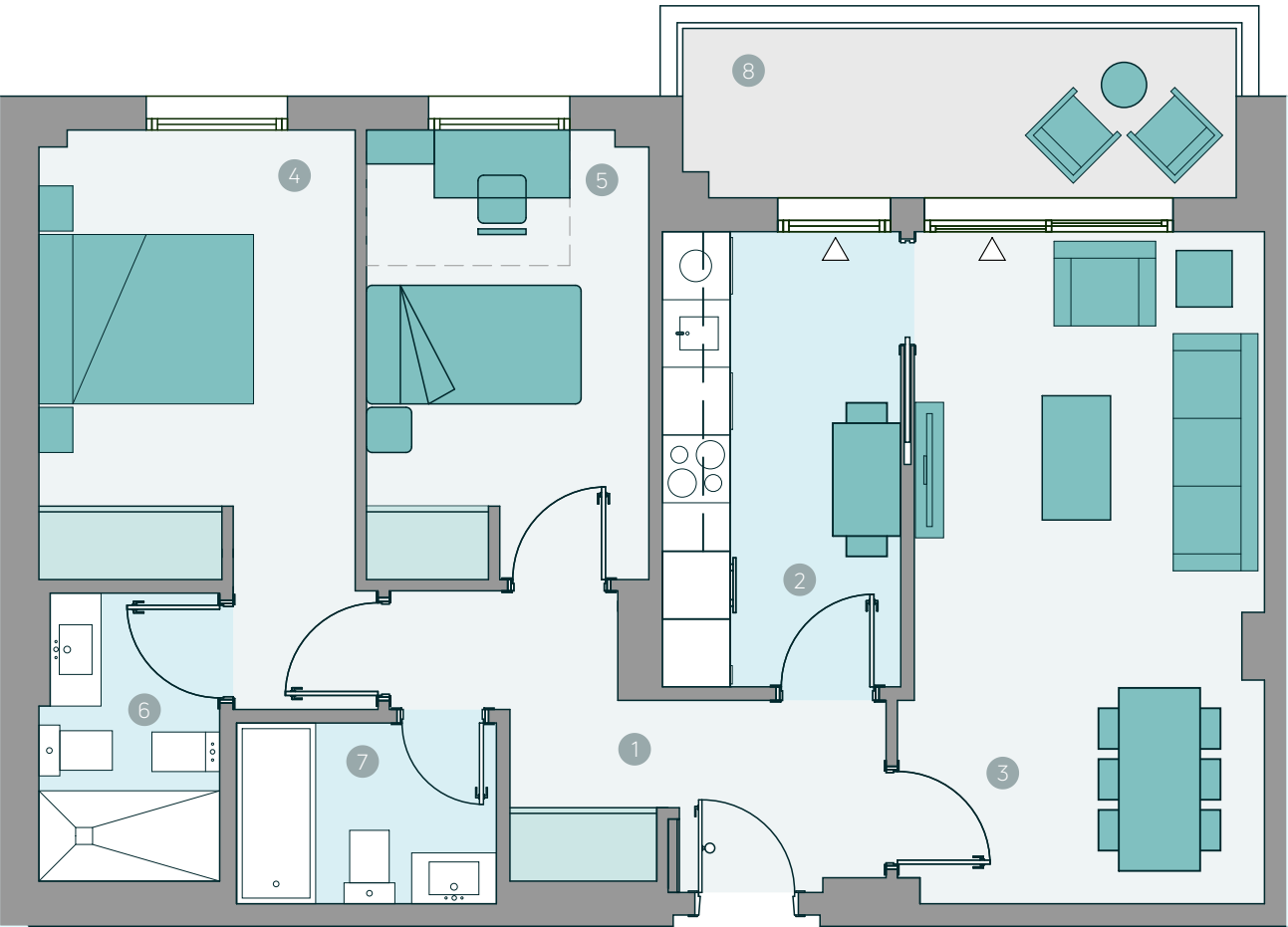
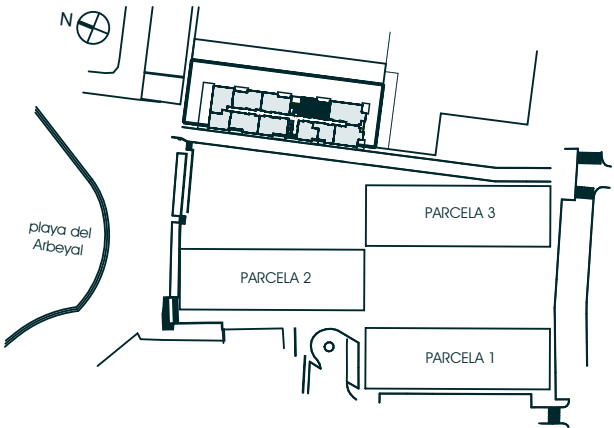
Útil interior aproximada	64,46 m <sup>2</sup>
Útil terraza	7,30 m <sup>2</sup>

Construida	74,54 m <sup>2</sup>
Construida con E.Comunes	90,15 m <sup>2</sup>

Superficies útiles por estancia

1 Vestibulo	7,36 m <sup>2</sup>
2 Cocina	8,50 m <sup>2</sup>
3 Salón comedor	18,60 m <sup>2</sup>
4 Dormitorio principal	12,50 m <sup>2</sup>
5 Dormitorio 2	9,84 m <sup>2</sup>
6 Baño 1	3,98 m <sup>2</sup>
7 Baño 2	3,68 m <sup>2</sup>
8 Terraza	7,30 m <sup>2</sup>

Plano de conjunto



**Advertencia Legal.** La información gráfica contenida en este soporte es orientativa, elaborada a partir del proyecto básico del edificio, y no tiene carácter contractual, por lo que podrá ser modificada por la empresa promotora durante la ejecución de las obras por causas de índole técnica, jurídica y comercial. Asimismo, el mobiliario, la decoración, los elementos de ambientación y los electrodomésticos incluidos son de carácter decorativo y no son objeto de contratación. El amueblamiento de cocinas podría tener ajustes debido a la ejecución de estructura e instalaciones.

Nº Edición 00  
Fecha 19/05/2025

CULMIA