

# CULMIA Arbeyal III Gijón

## Vivienda 2D T01 E

Escalera / Portal 1  
Planta/s Planta 3

### Superficies

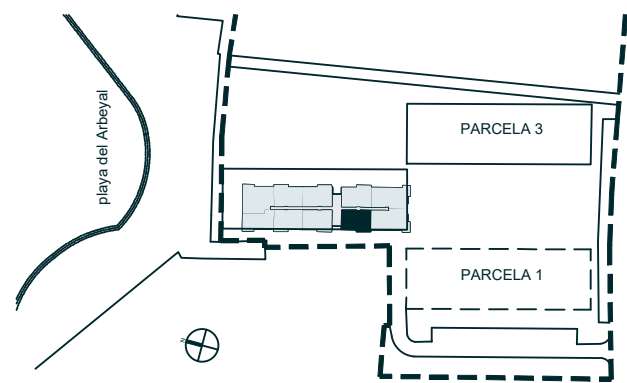
Útil interior aproximada 64,41 m<sup>2</sup>  
Útil terraza 7,30 m<sup>2</sup>

Construida 74,75 m<sup>2</sup>  
Construida con E.Comunes 89,86 m<sup>2</sup>

### Superficies útiles por estancia

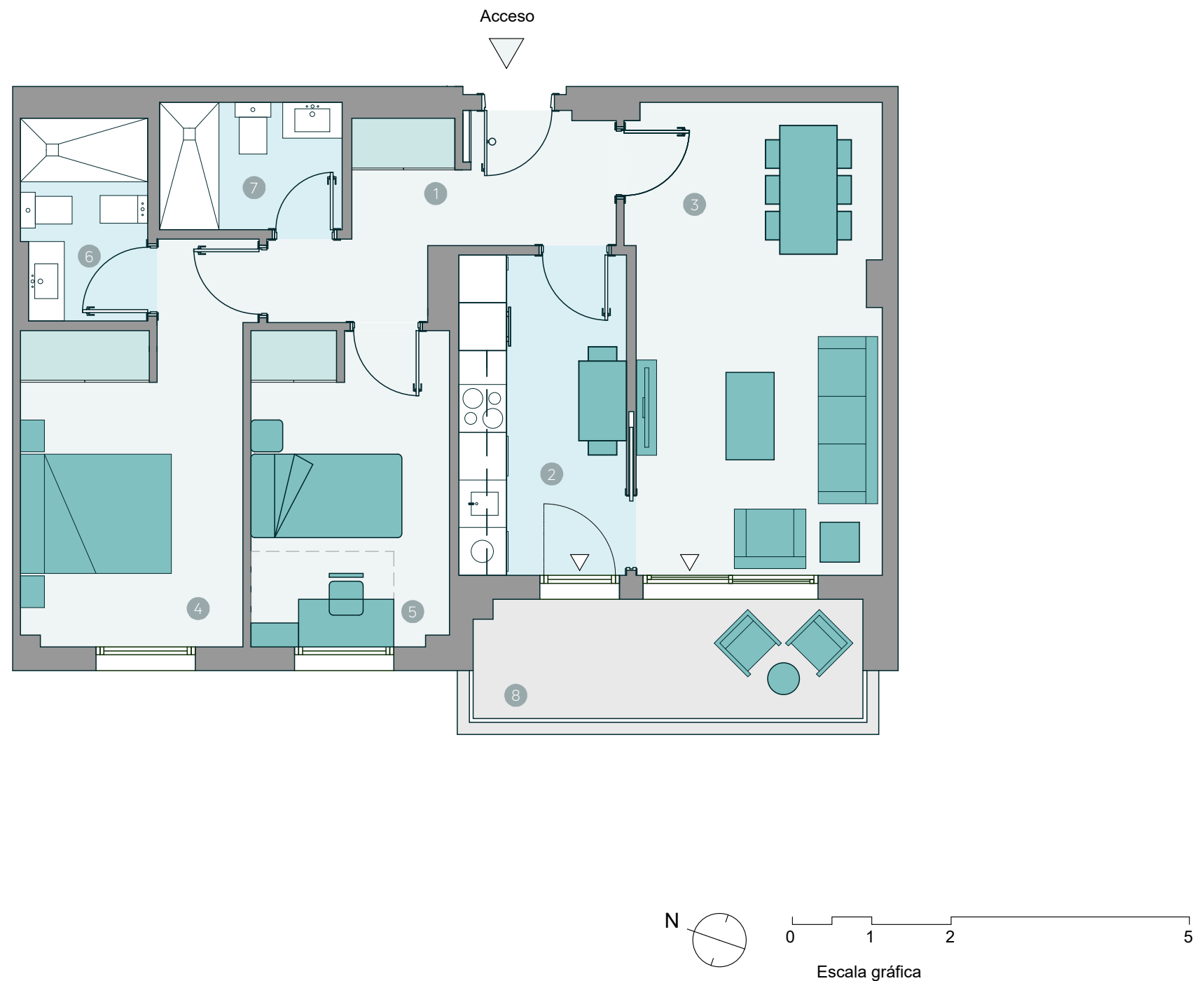
- 1 Vestibulo 7,36 m<sup>2</sup>
- 2 Cocina 8,50 m<sup>2</sup>
- 3 Salón comedor 18,55 m<sup>2</sup>
- 4 Dormitorio principal 12,50 m<sup>2</sup>
- 5 Dormitorio 2 9,84 m<sup>2</sup>
- 6 Baño 1 3,98 m<sup>2</sup>
- 7 Baño 2 3,68 m<sup>2</sup>
- 8 Terraza 7,30 m<sup>2</sup>

### Plano de conjunto



**Advertencia Legal.** La información gráfica contenida en este soporte es orientativa, elaborada a partir del proyecto básico del edificio, y no tiene carácter contractual, por lo que podrá ser modificada por la empresa promotora durante la ejecución de las obras por causas de índole técnica, jurídica y comercial. Asimismo, el mobiliario, la decoración, los elementos de ambientación y los electrodomésticos incluidos son de carácter decorativo y no son objeto de contratación. El amueblamiento de cocinas podría tener ajustes debido a la ejecución de estructura e instalaciones.

Nº Edición 07  
Fecha 11/06/2025



# CULMIA