

# Mar de Calonge

## Vivienda H

Planta/sPlanta 2 a 4

### Superficies

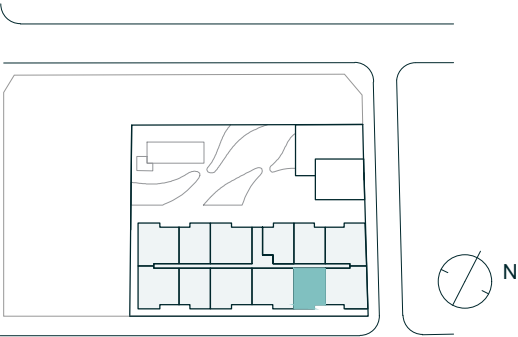
Útil interior aproximada56,90 m<sup>2</sup>  
Útil terraza aproximada9,78 m<sup>2</sup>

Construida69,96 m<sup>2</sup>  
Construida con E.Comunes82,23 m<sup>2</sup>

### S. útiles aproximadas por estancia

- 1 Vestibulo3,50 m<sup>2</sup>
- 2 Cocina/Salón comedor21,47 m<sup>2</sup>
- 3 Dormitorio principal12,91 m<sup>2</sup>
- 4 Dormitorio 29,01 m<sup>2</sup>
- 5 Baño 13,67 m<sup>2</sup>
- 6 Baño 24,02 m<sup>2</sup>
- 7 Distribuidor2,32 m<sup>2</sup>
- 8 Terraza9,78 m<sup>2</sup>

### Plano de conjunto



Av.Catalunya-PL. del Corriol. Sant Antoni de Calonge

**Advertencia Legal.** La información gráfica contenida en este soporte es orientativa, elaborada a partir del proyecto básico del edificio, y no tiene carácter contractual, por lo que podrá ser modificada por la empresa promotora durante la ejecución de las obras por causas de índole técnica, jurídica y comercial. Asimismo, el mobiliario, la decoración, los elementos de ambientación y los electrodomésticos incluidos son de carácter decorativo y no son objeto de contratación.

Nº Edición 03  
Fecha 16/06/2025

