

CULMIA Arbeyal II Gijón

Vivienda 2D T06 C

Escalera / Portal 1
Planta/s Planta Atico

Superficies

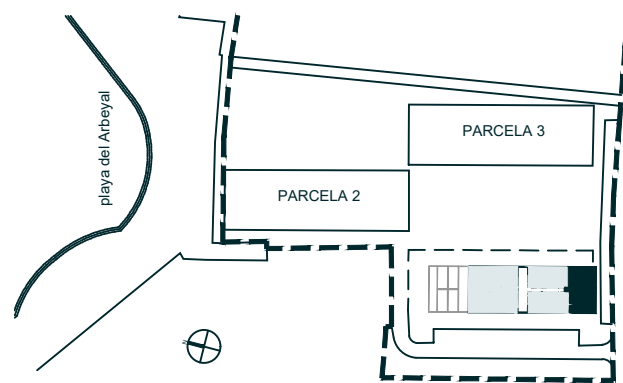
Útil interior aproximada 58,68 m²
Útil terraza 109,31 m²

Construida 69,60 m²
Construida con E.Comunes 83,38 m²

Superficies útiles por estancia

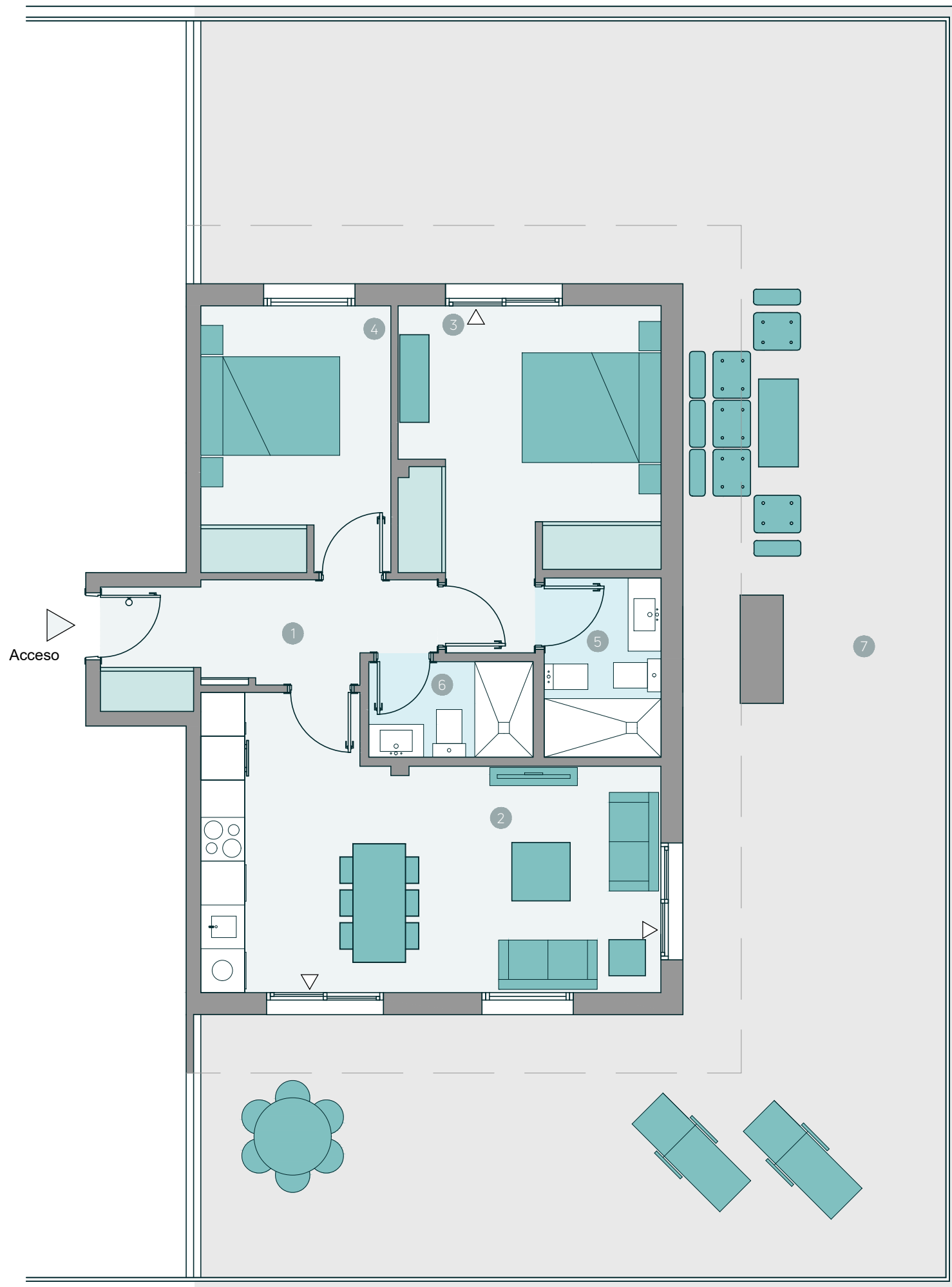
- Vestibulo 6,41 m²
- 2 Salón comedor Cocina 21,70 m²
- 3 Dormitorio principal 14,27 m²
- 4 Dormitorio 2 9,42 m²
- 5 Baño 1 3,92 m²
- 6 Baño 2 2,96 m²
- 7 Terraza 109,31 m²

Plano de conjunto



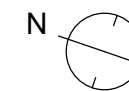
Advertencia Legal. La información gráfica contenida en este soporte es orientativa, elaborada a partir del proyecto básico del edificio, y no tiene carácter contractual, por lo que podrá ser modificada por la empresa promotora durante la ejecución de las obras por causas de índole técnica, jurídica y comercial. Asimismo, el mobiliario, la decoración, los elementos de ambientación y los electrodomésticos incluidos son de carácter decorativo y no son objeto de contratación.

Nº Edición 03
Fecha 10/03/2022



0 1 2 3 4 5

Escala gráfica



CULMIA