

CULMIA Arbeyal II Gijón

Vivienda 2D T01A - VARIANTE ABIERTA

Escalera / Portal 1
Planta/s Plantas 1 a 6

Superficies

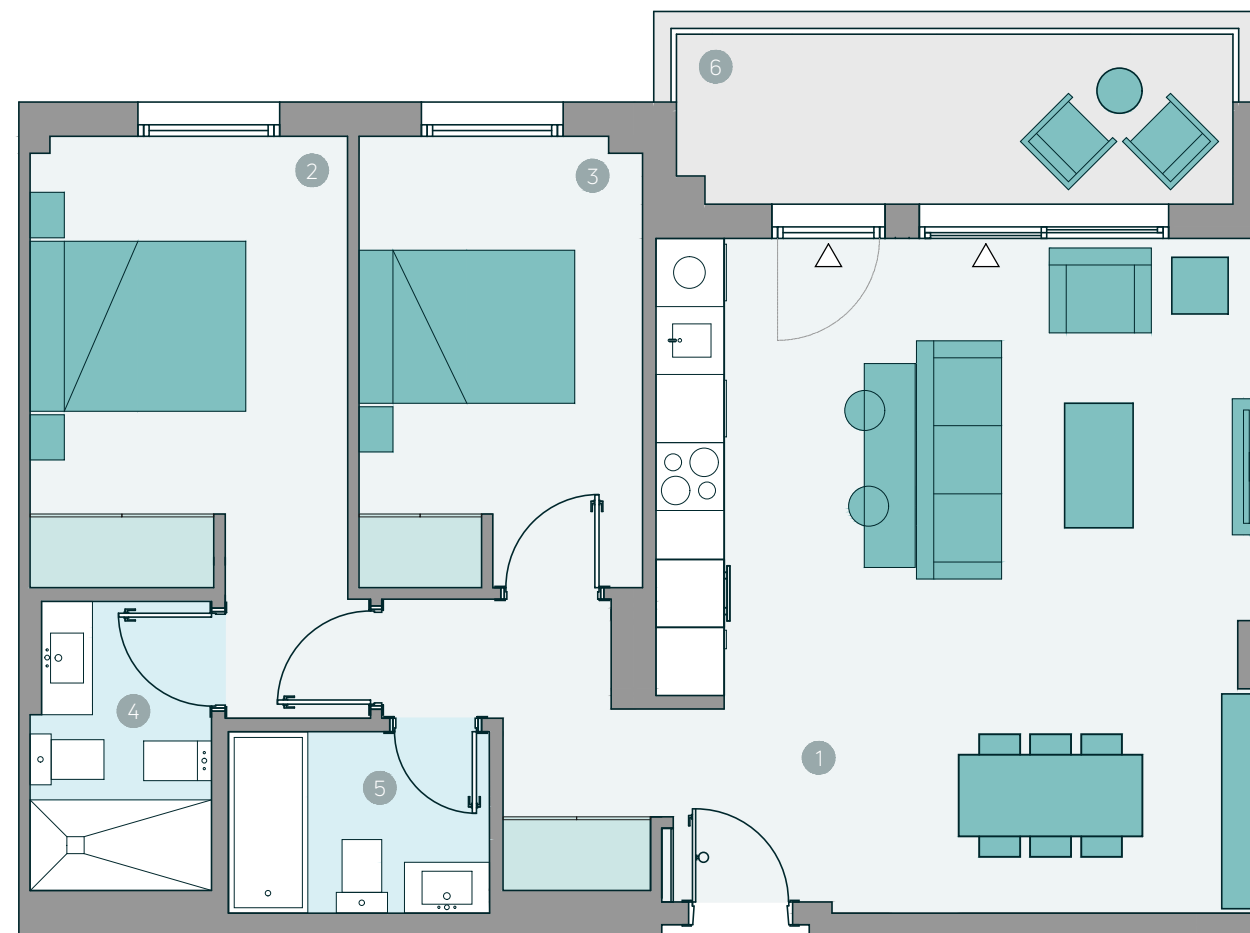
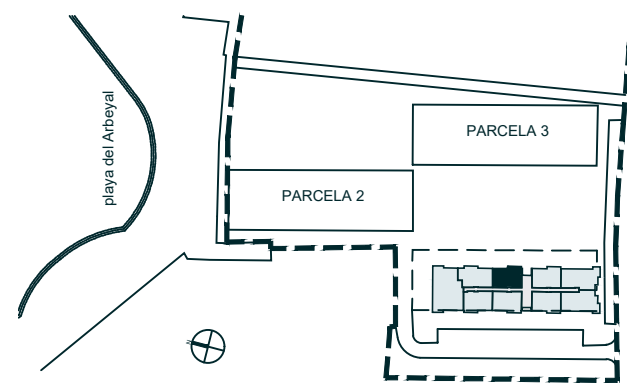
Útil interior aproximada 65,42 m²
Útil terraza 7,30 m²

Construida 74,75 m²
Construida con E.Comunes 89,55 m²

Superficies útiles por estancia

- ① Salon comedor cocina 35,42 m²
- ② Dormitorio principal 12,50 m²
- ③ Dormitorio 2 9,84 m²
- ④ Baño 1 3,98 m²
- ⑤ Baño 2 3,68 m²
- ⑥ Terraza 7,30 m²

Plano de conjunto



Acceso



0 1 2 3 4 5

Escala gráfica

Advertencia Legal. La información gráfica contenida en este soporte es orientativa, elaborada a partir del proyecto básico del edificio, y no tiene carácter contractual, por lo que podrá ser modificada por la empresa promotora durante la ejecución de las obras por causas de índole técnica, jurídica y comercial. Asimismo, el mobiliario, la decoración, los elementos de ambientación y los electrodomésticos incluidos son de carácter decorativo y no son objeto de contratación.

Nº Edición 02
Fecha 18/02/2022

CULMIA