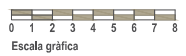
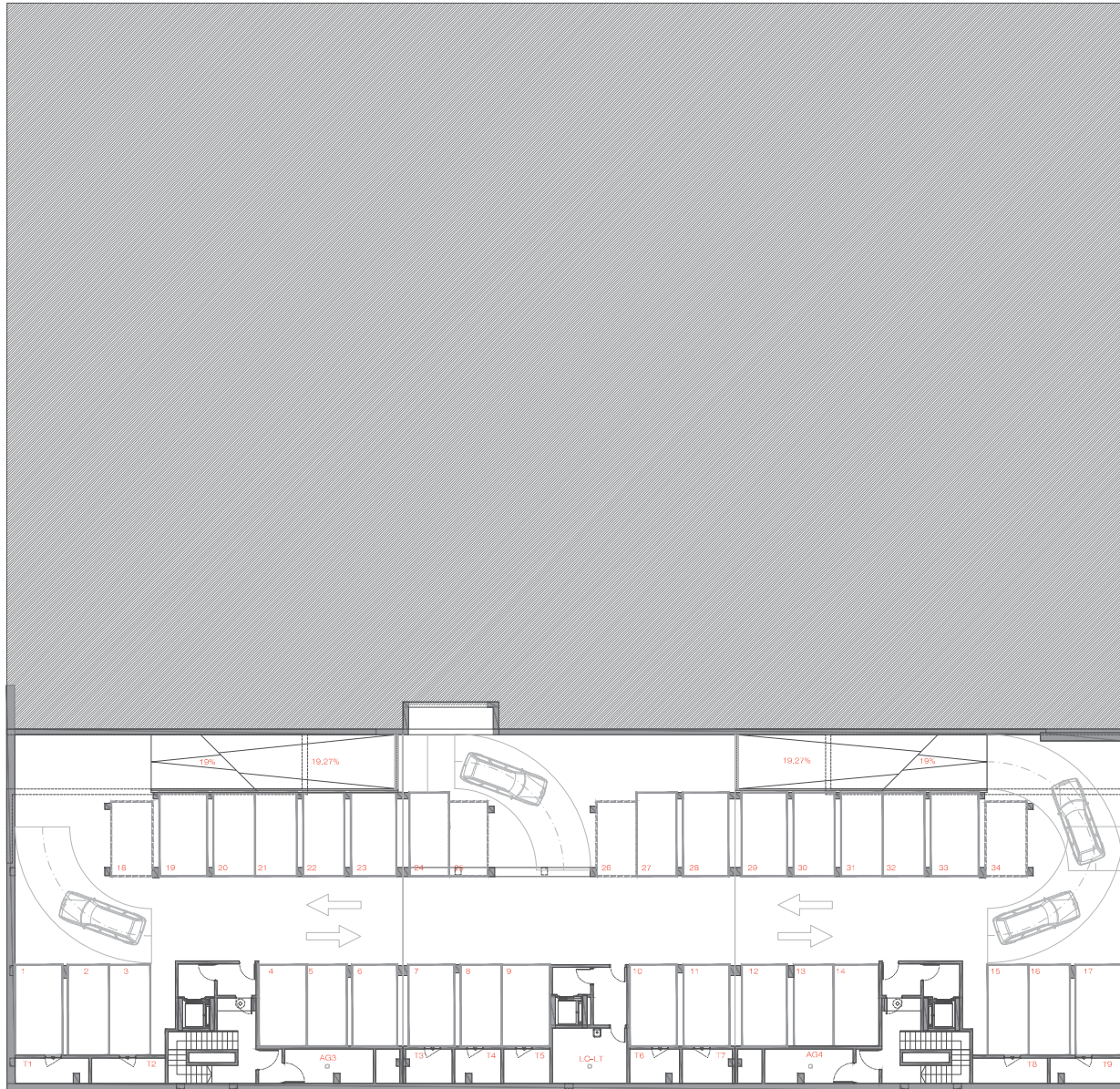


PLANTA SOTERRANI -1  
Edifici de 64 habitatges a Sant Cugat del Vallès, C:Pere Calders



NOTA IMPORTANT: La informació gràfica i el quadre de superfícies que s'inclouen en aquest suport són orientatius, elaborats a partir del projecte bàsic de l'edifici, i no tenen caràcter contractual, per la qual cosa l'empresa promotora els pot modificar durant l'execució de les obres per causes de tipus tècnic, jurídic i comercial. Així mateix, el mobiliari, la decoració, els elements d'ambientació i els electrodomèstics inclosos són decoratius i no són objecte de contractació.

