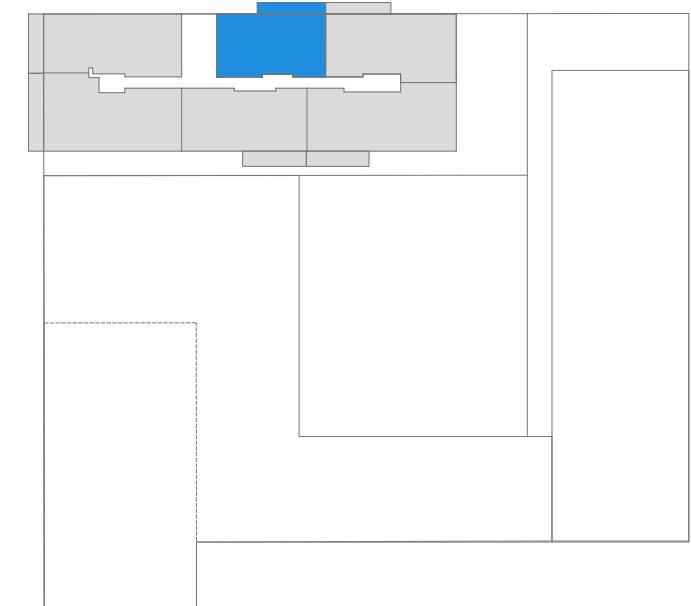


**MONTURIOL MAR - VIVIENDAS TIPO 9 - régimen concertado**  
**CARRER D'ARENYS 2, MATARÓ**



**Escalera/Portal**  
**Planta/s**  
**Vivienda**

A  
 4, 5, 6  
 T 9 - RÉGIMEN  
 CONCERTADO

**Superficies**

Útil interior aproximada 62,49 m<sup>2</sup>  
 Construida terraza 8,65 m<sup>2</sup>

**Construida** 73,52 m<sup>2</sup>  
**Construida con E.Comunes** 87,30 m<sup>2</sup>

**Superficies Útiles por estancia**

1.Cocina 8,09 m<sup>2</sup>  
 2.Salón comedor 19,06 m<sup>2</sup>  
 3.Dormitorio principal 11,96 m<sup>2</sup>  
 4.Dormitorio 2 8,05 m<sup>2</sup>  
 5.Baño principal 3,74 m<sup>2</sup>  
 6.Baño secundario 2,92 m<sup>2</sup>

7.Recibidor 4,65 m<sup>2</sup>  
 8.Pasillo - distribuidor 4,02 m<sup>2</sup>

**MONTURIOL**  
**MAR**