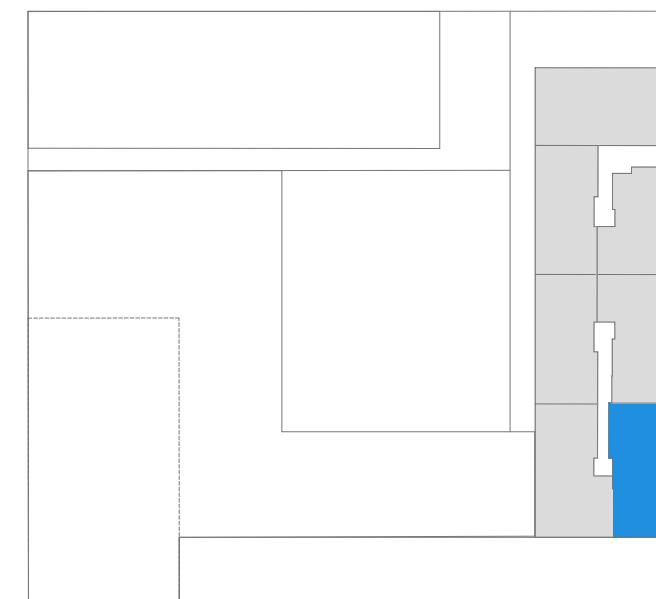
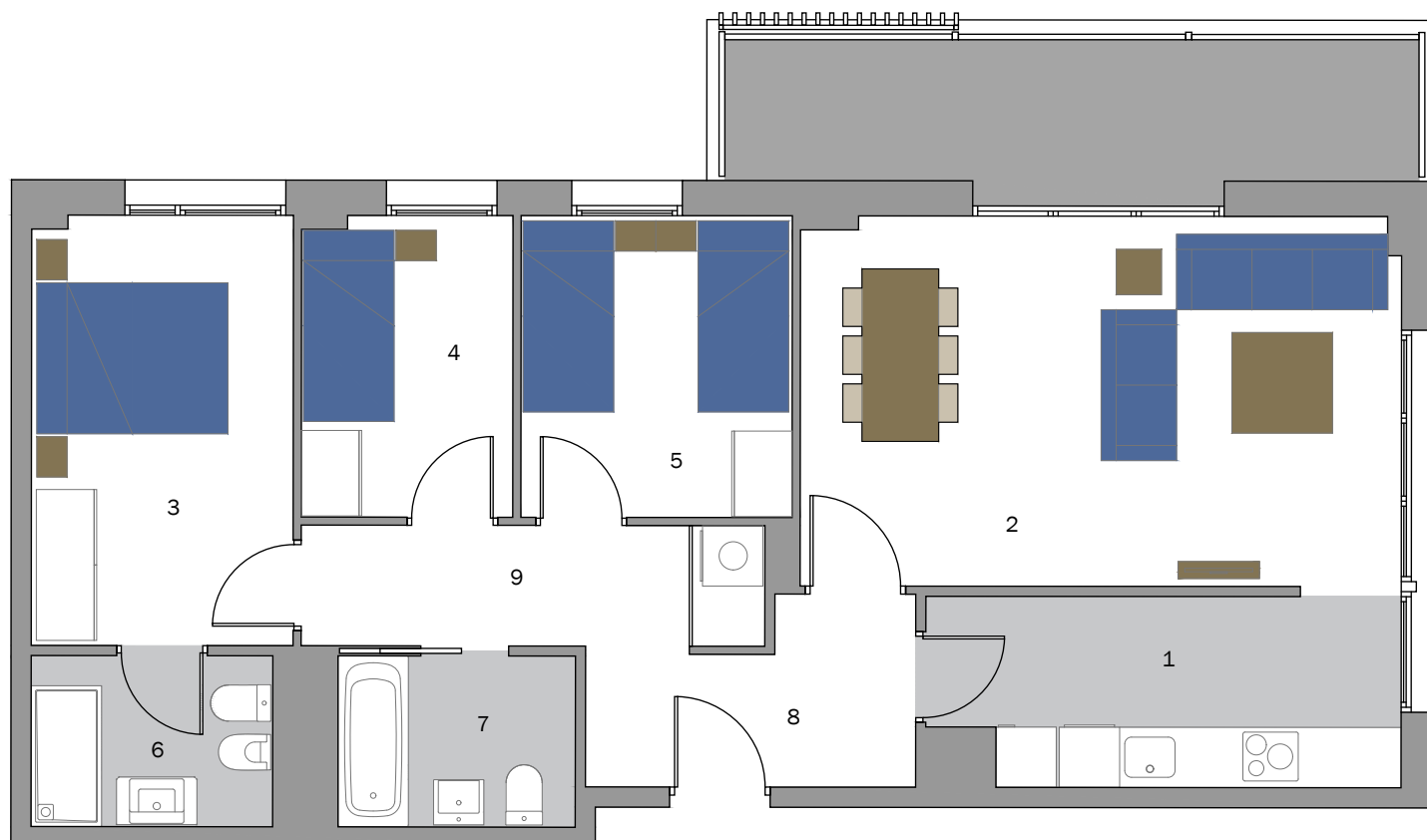


MONTURIOL MAR - VIVIENDAS TIPO 18b - régimen general
CARRER NARCÍS MONTURIOL 32, MATARÓ



Escalera/Portal C
Planta/s 2, 3, 4, 5, 6
Puerta 4a
Vivienda T 18 - RÉGIMEN GENERAL

Superficies

Útil interior aproximada 74,73 m²
 Construida terraza 11,61 m²
 Superficie COMPUTABLE 79,53 m²

Construida 88,49 m²
Construida con E.Comunes 107,02 m²

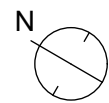
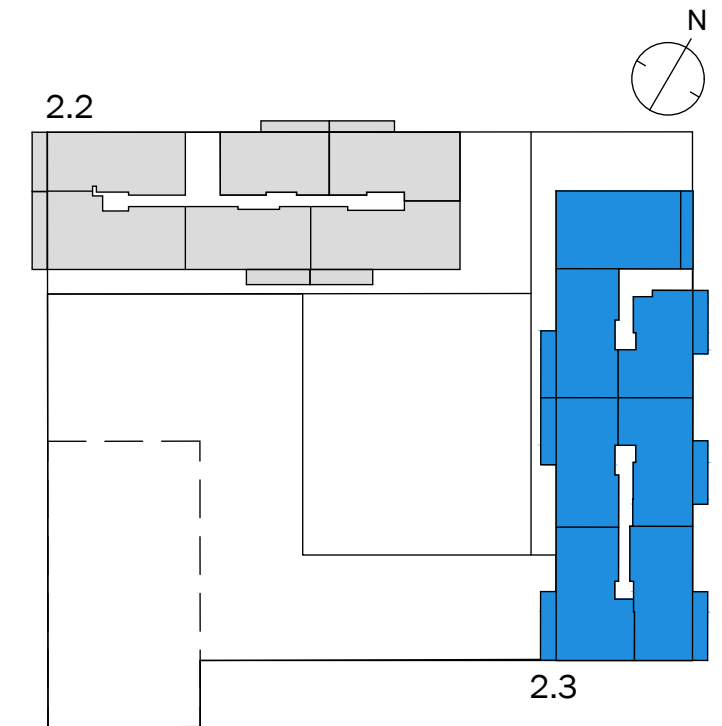
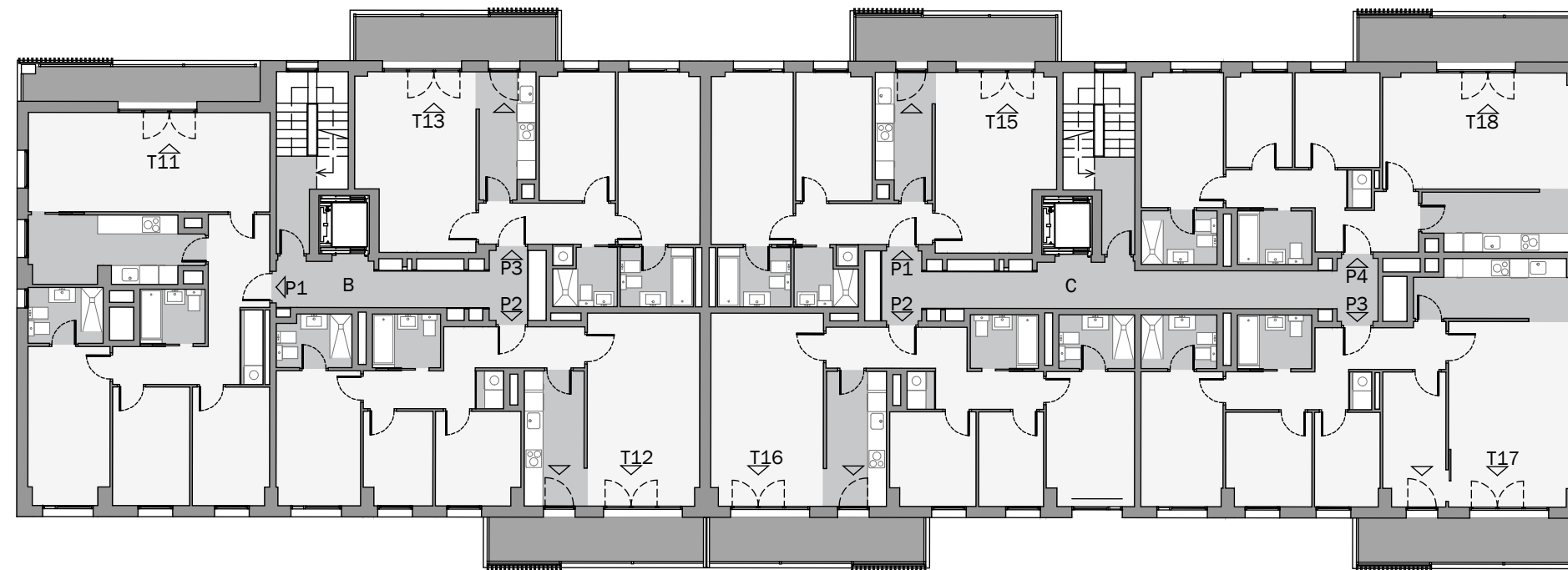
Superficies Útiles por estancia

1.Cocina	8,66 m ²	7.Baño secundario	4,01 m ²
2.Salón comedor	21,86 m ²	8.Recibidor	5,17 m ²
3.Dormitorio principal	11,09 m ²	9.Pasillo - distribuidor	5,53 m ²
4.Dormitorio 2	6,24 m ²		
5.Dormitorio 3	8,09 m ²		
6.Baño principal	4,08 m ²		

**MONTURIOL
 MAR**

MONTURIOL MAR - PLANTA TIPO 2.3 - régimen general

CARRER D'ARENYS 4, MATARÓ



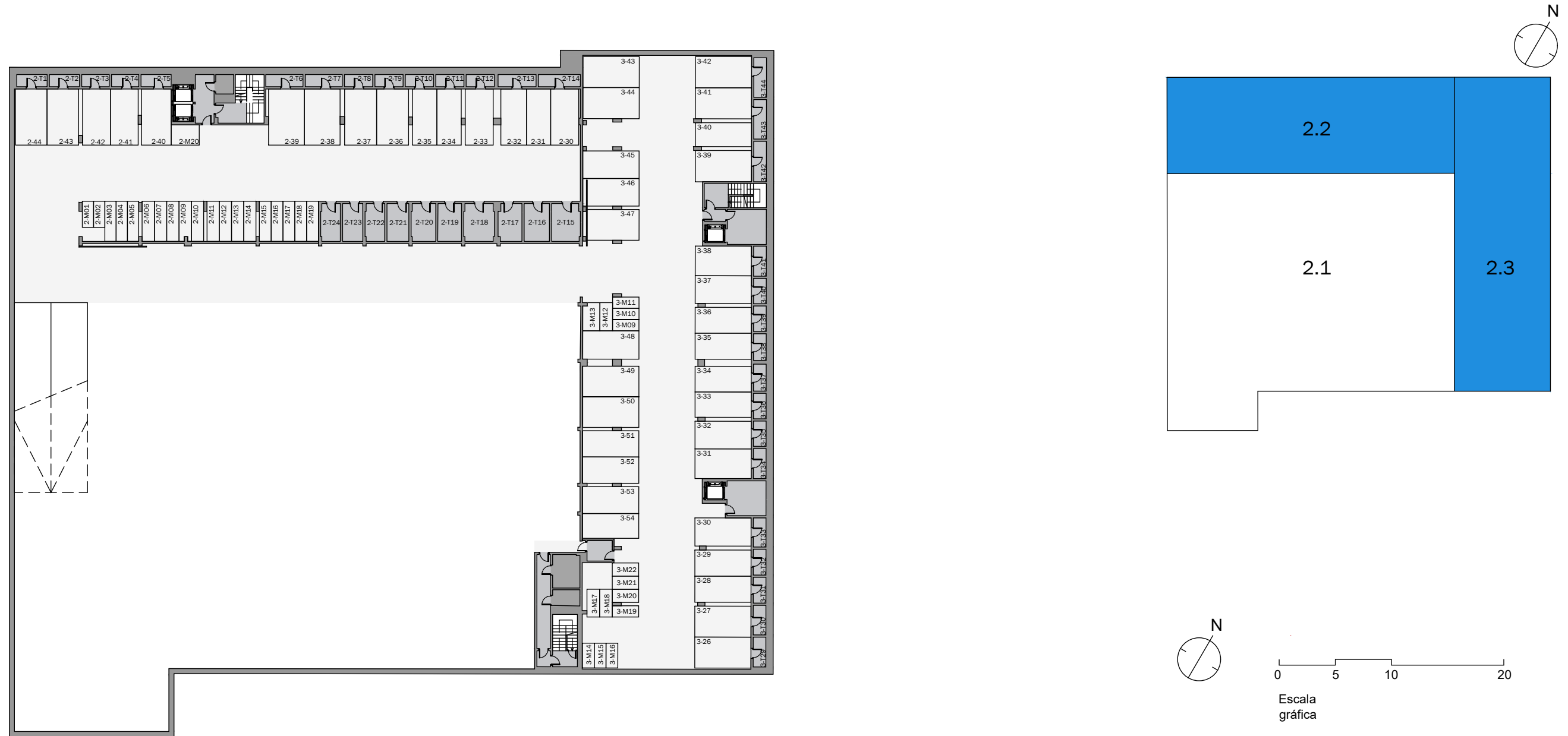
0 1 2 5

Escala gráfica

Bloque 2.3
Escalera/Portal
Planta/s Planta 1-6

**MONTURIOL
MAR**

MONTURIOL MAR - PARQUING PSOT-2 - régimen general CARRER D'ARENYS 4, MATARÓ



Bloque 2.2 y 2.3
Escalera/Portal 3
Planta/s P-2
Parquing y
trasteros

Superficies

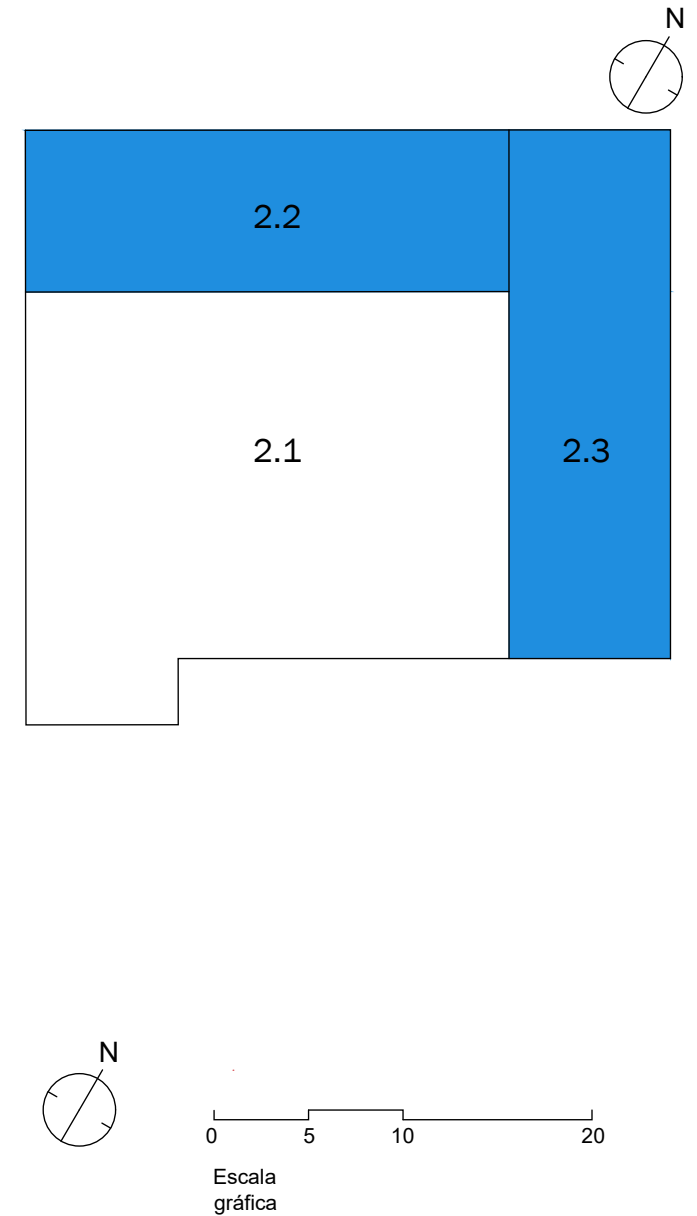
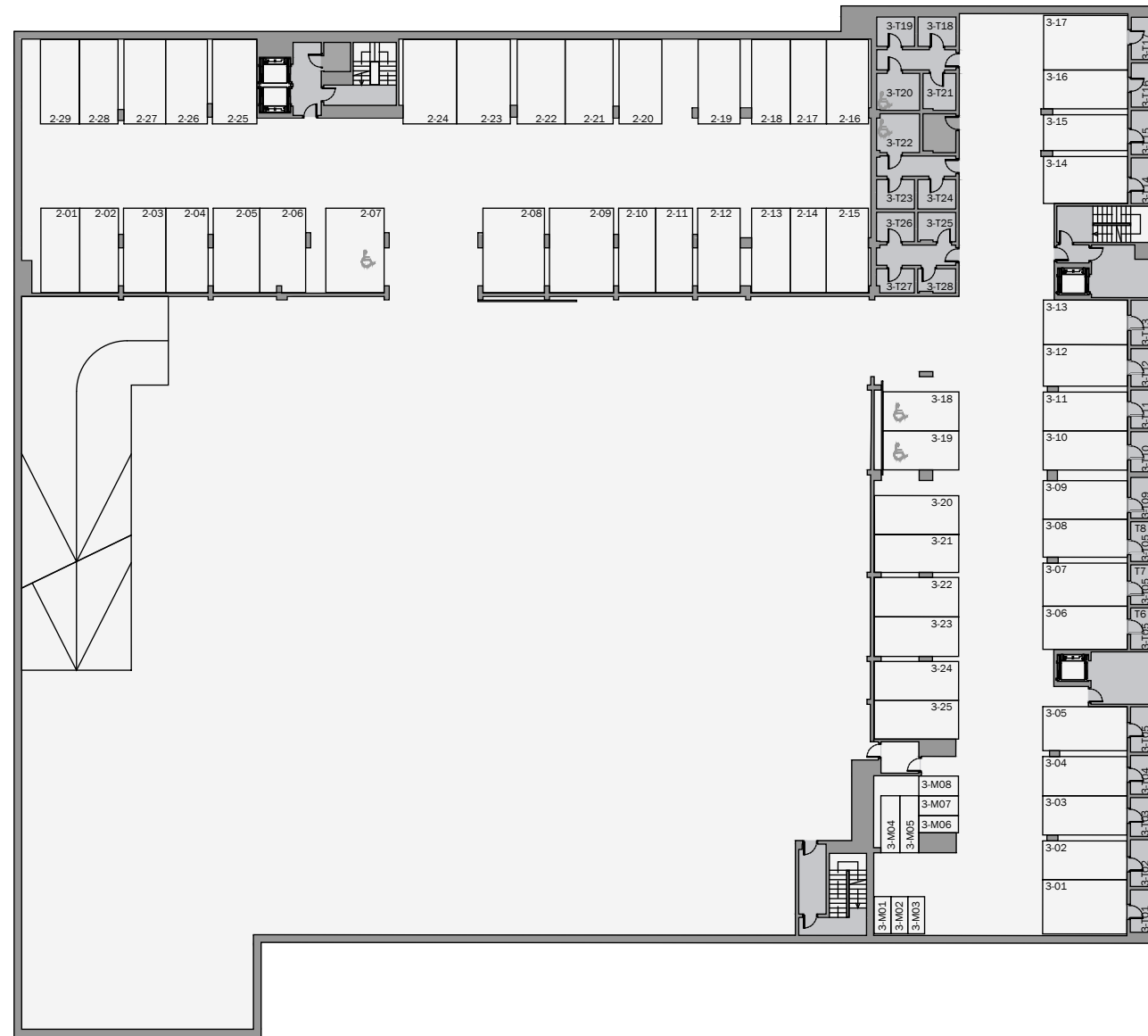
	Útil interior aproximada	Construida
2.2	- PS-2= 680,30 m ² - PS-1= 708,48 m ² T= 1.388,78 m ²	2.2 - PS-2= 793,50 m ² - PS-1= 793,50 m ² T= 1.587,00 m ²
2.3	- PS-2= 821,30 m ² - PS-1= 784,27 m ² T= 1.605,57 m ²	2.3 - PS-2= 943,24 m ² - PS-1= 943,24 m ² T= 1.886,48 m ²

Superficies Útiles por estancia

Bloque	Estancia	PS-2 (m ²)	PS-1 (m ²)	T (m ²)
2.2	1. Trasteros no asociados	70,67	00,00	70,67
	2. Trasteros asociados	42,37	00,00	42,37
	3. Aparcamiento	567,26	708,48	1.275,74
2.3	1. Trasteros no asociados	00,00	48,91	48,91
	2. Trasteros asociados	47,74	47,64	95,38
	3. Aparcamiento	773,56	687,72	1.461,28

MONTURIOL MAR

MONTURIOL MAR - PARQUING PSOT-1 - régimen general CARRER D'ARENYS 4, MATARÓ



Bloque 2.2 y 2.3
Escalera/Portal 3
Planta/s P-1
Parquing y
trasteros

Superficies

	Útil interior aproximada	Construida
2.2	- PS-2= 680,30 m ² - PS-1= 708,48 m ² T = 1.388,78 m ²	- PS-2= 793,50 m ² - PS-1= 793,50 m ² T = 1.587,00 m ²
2.3	- PS-2= 821,30 m ² - PS-1= 784,27 m ² T = 1.605,57 m ²	- PS-2= 943,24 m ² - PS-1= 943,24 m ² T = 1.886,48 m ²

Superficies Útiles por estancia

Estancia	PS-2	PS-1	T
2.2 1. Trasteros no asociados	70,67 m ²	00,00 m ²	70,67 m ²
2.2 2. Trasteros asociados	42,37 m ²	00,00 m ²	42,37 m ²
2.2 3. Aparcamiento	567,26 m ²	708,48 m ²	1.275,74 m ²
2.3 1. Trasteros no asociados	00,00 m ²	48,91 m ²	48,91 m ²
2.3 2. Trasteros asociados	47,74 m ²	47,64 m ²	95,38 m ²
2.3 3. Aparcamiento	773,56 m ²	687,72 m ²	1.461,28 m ²

**MONTURIOL
MAR**