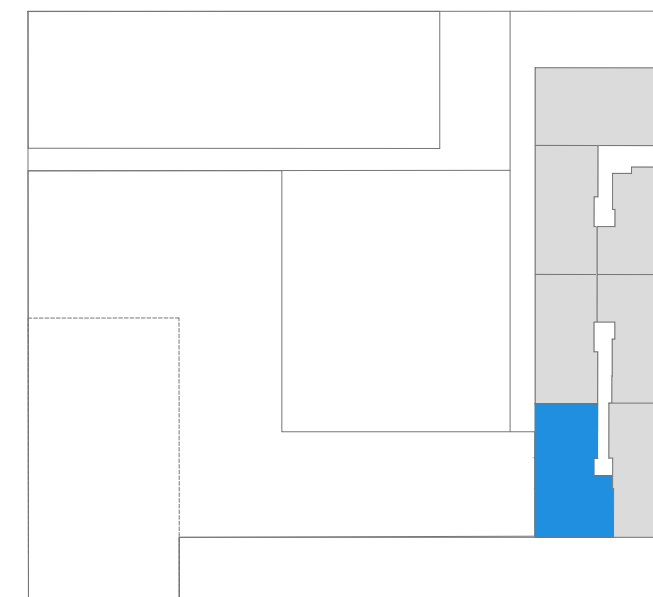
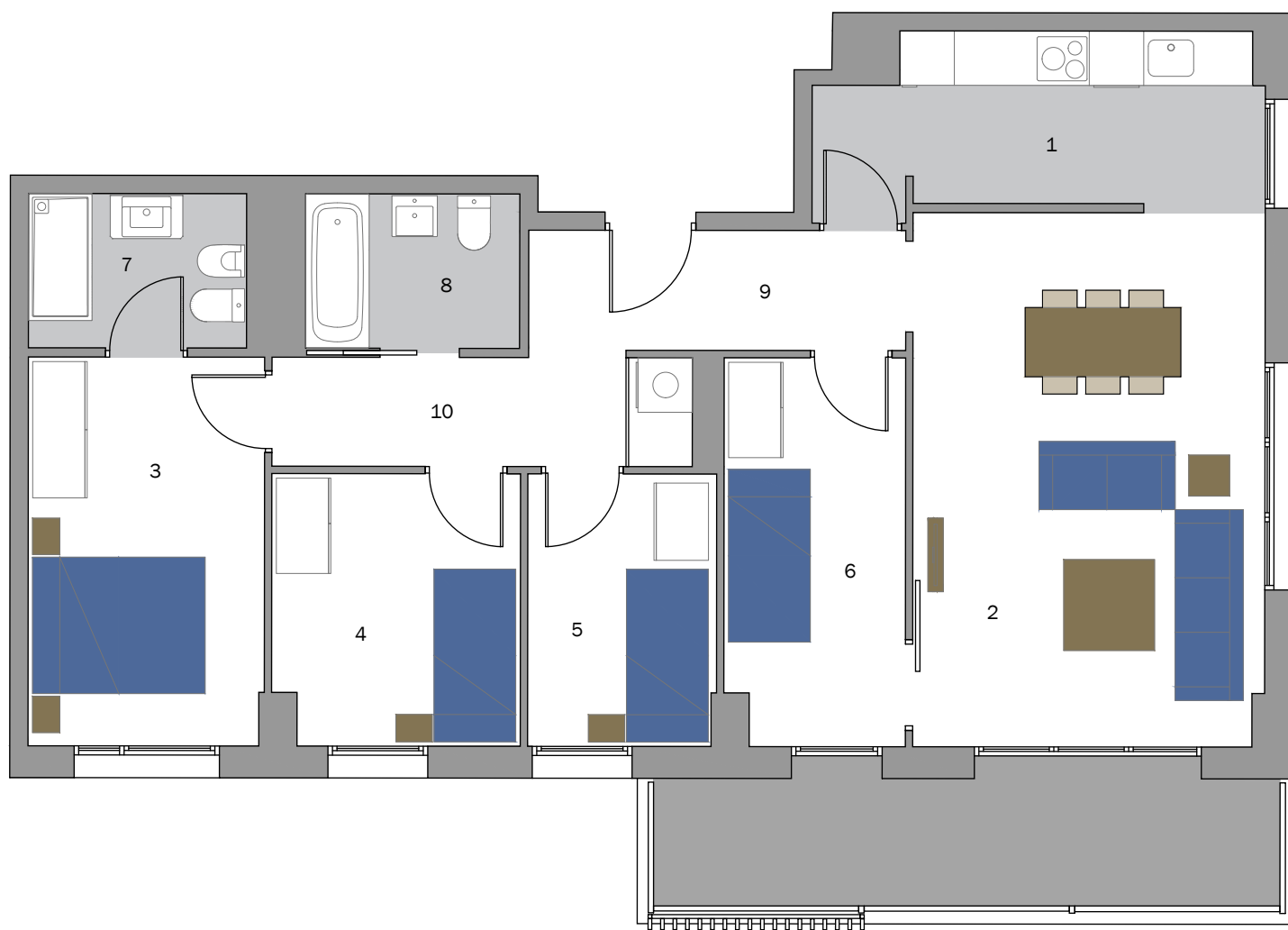


MONTURIOL MAR - VIVIENDAS TIPO 17b - régimen general
CARRER NARCÍS MONTURIOL 32, MATARÓ



Escalera/Portal C
Planta/s 2, 3, 4, 5, 6
Puerta 3a
Vivienda T 17b - RÉGIMEN GENERAL

Superficies

Útil interior aproximada 84,78 m²
 Construida terraza 11,61 m²
 Superficie COMPUTABLE 89,58 m²

Construida 100,63 m²
Construida con E.Comunes 121,70 m²

Superficies Útiles por estancia

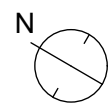
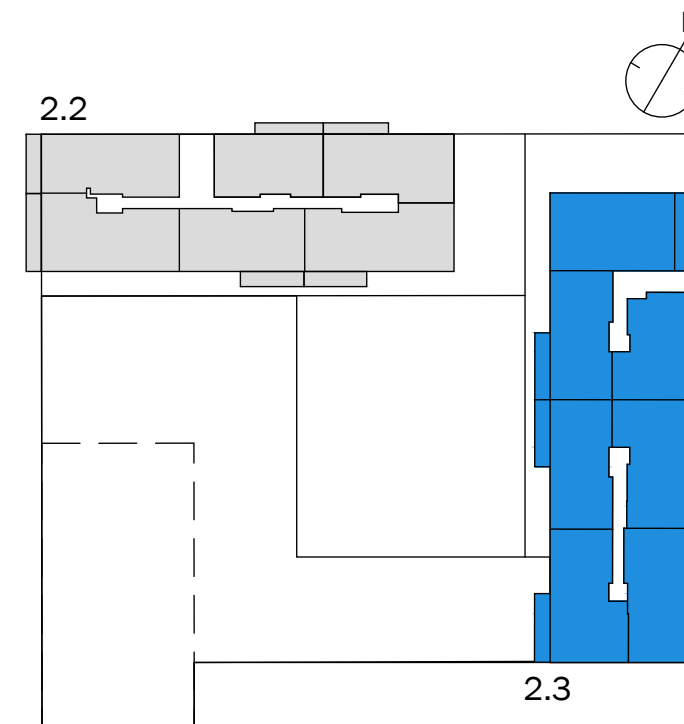
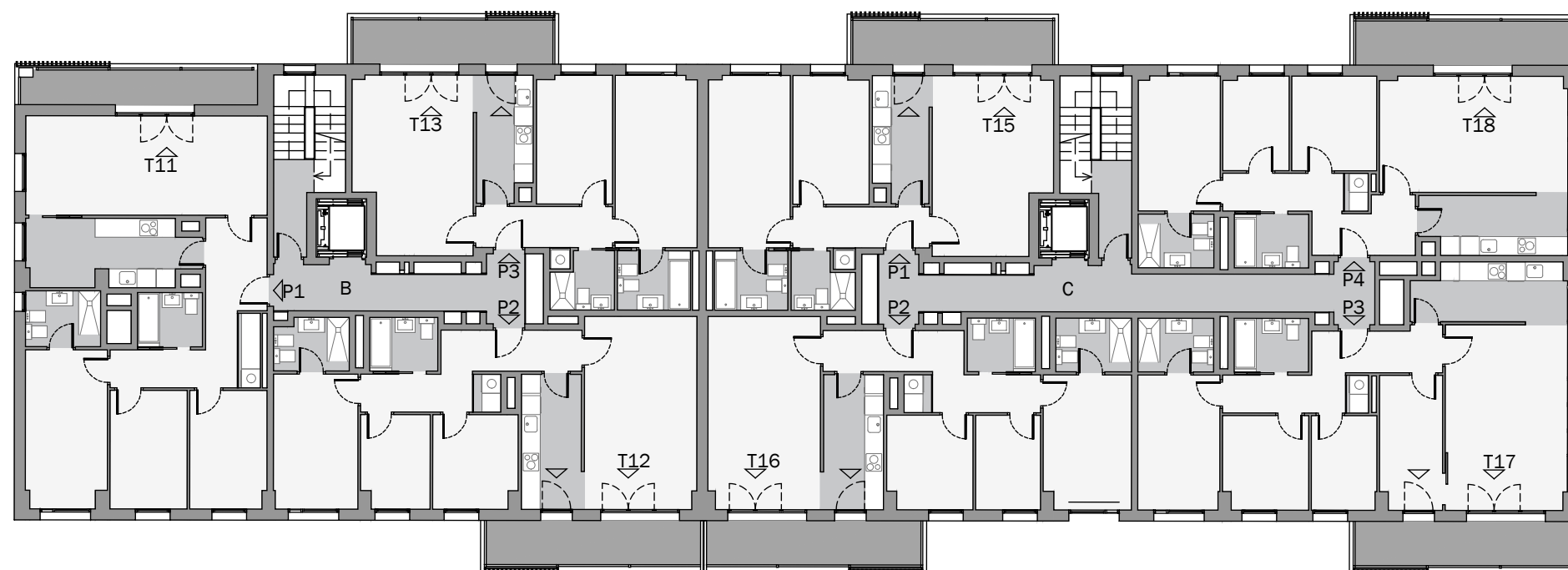
1.Cocina	9,15 m ²	7.Baño principal	4,08 m ²
2.Salón comedor	22,72 m ²	8.Baño secundario	4,01 m ²
3.Dormitorio principal	11,11 m ²	9.Recibidor	5,49 m ²
4.Dormitorio 2	8,05 m ²	10.Pasillo - distribuidor	5,56 m ²
5.Dormitorio 3	6,21 m ²		
6.Dormitorio 4	8,40 m ²		

**MONTURIOL
 MAR**

MONTURIOL MAR - PLANTA TIPO 2.3 - régimen general

CARRER D'ARENYS 4, MATARÓ

CULMIA
DESTINO, TU HOGAR



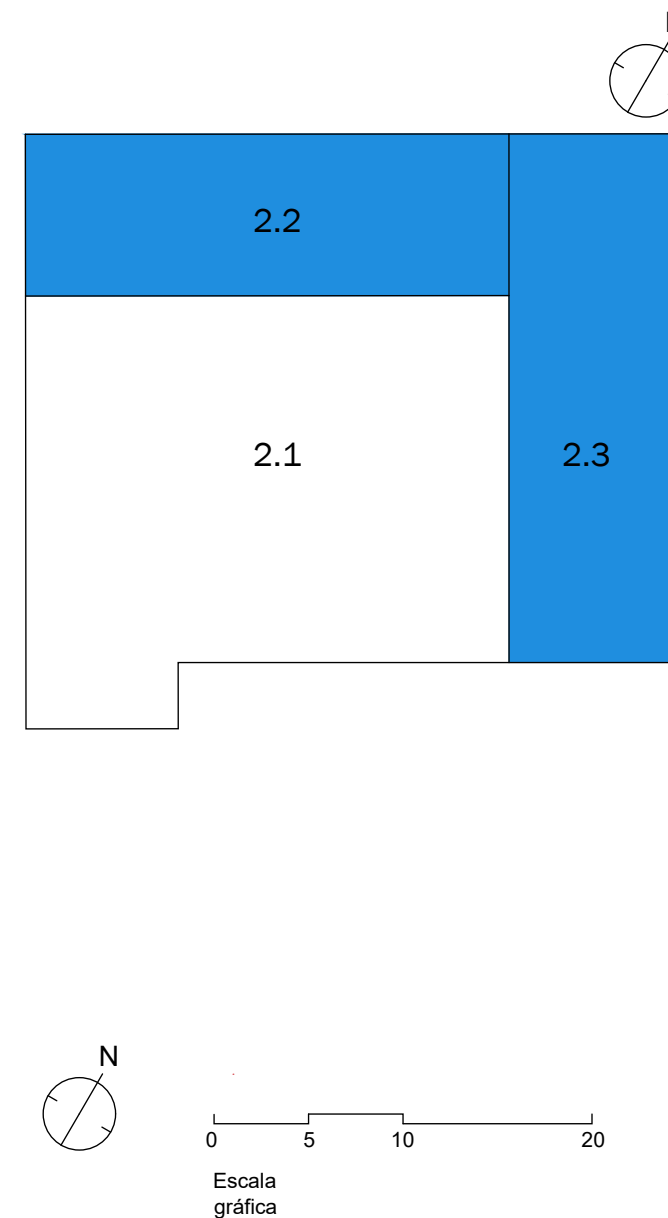
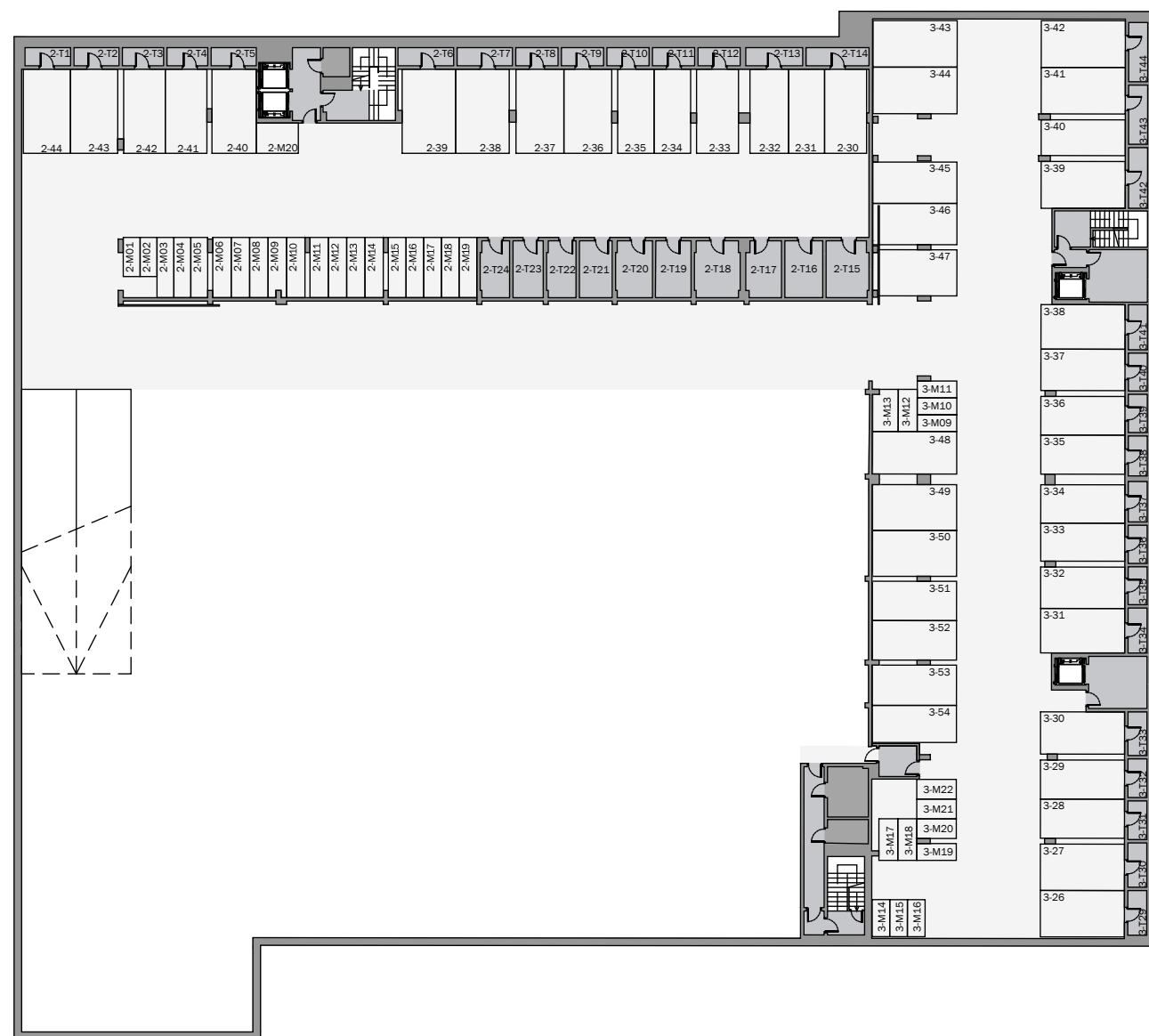
0 1 2 5

Escala gráfica

Bloque 2.3
Escalera/Portal
Planta/s Planta 1-6

**MONTURIOL
MAR**

MONTURIOL MAR - PARQUING PSOT-2 - régimen general CARRER D'ARENYS 4, MATARÓ



Bloque 2.2 y 2.3
Escalera/Portal 3
Planta/s P-2
Parquing y
trasteros

Superficies

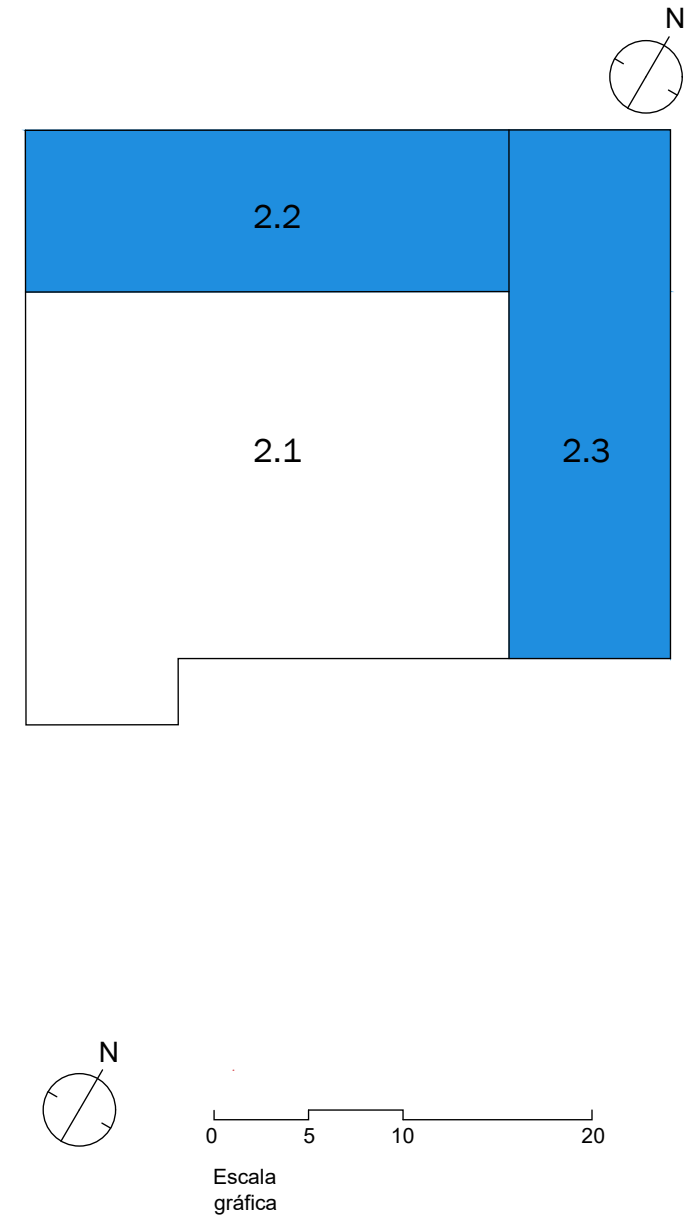
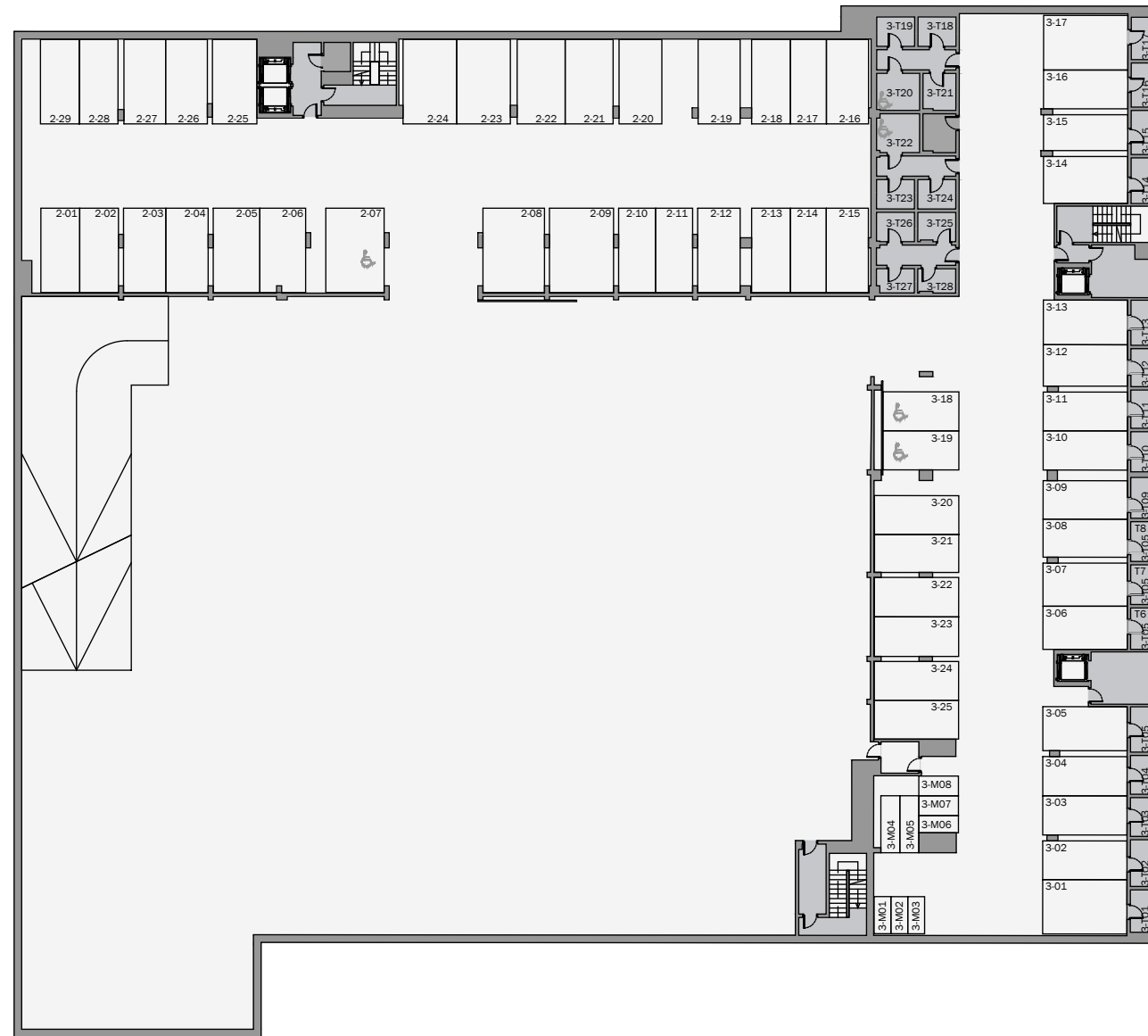
	Útil interior aproximada	Construida
2.2	- PS-2= 680,30 m ² - PS-1= 708,48 m ² T= 1.388,78 m ²	2.2 - PS-2= 793,50 m ² - PS-1= 793,50 m ² T= 1.587,00 m ²
2.3	- PS-2= 821,30 m ² - PS-1= 784,27 m ² T= 1.605,57 m ²	2.3 - PS-2= 943,24 m ² - PS-1= 943,24 m ² T= 1.886,48 m ²

Superficies Útiles por estancia

2.2	1. Trasteros no asociados PS-2= 70,67 m ² T= 70,67 m ² PS-1= 00,00 m ²	2.3	1. Trasteros no asociados PS-2= 00,00 m ² T= 48,91 m ² PS-1= 48,91 m ²
	2. Trasteros asociados PS-2= 42,37 m ² T= 42,37 m ² PS-1= 00,00 m ²		2. Trasteros asociados PS-2= 47,74 m ² T= 95,38 m ² PS-1= 47,64 m ²
	3. Aparcamiento PS-2= 567,26 m ² T= 1.275,74 m ² PS-1= 708,48 m ²		3. Aparcamiento PS-2= 773,56 m ² T= 1.461,28 m ² PS-1= 687,72 m ²

**MONTURIOL
MAR**

MONTURIOL MAR - PARQUING PSOT-1 - régimen general CARRER D'ARENYS 4, MATARÓ



Bloque 2.2 y 2.3
Escalera/Portal 3
Planta/s P-1
Parquing y
trasteros

Superficies

	Útil interior aproximada	Construida
2.2	- PS-2= 680,30 m ² - PS-1= 708,48 m ² T = 1.388,78 m ²	- PS-2= 793,50 m ² - PS-1= 793,50 m ² T = 1.587,00 m ²
2.3	- PS-2= 821,30 m ² - PS-1= 784,27 m ² T = 1.605,57 m ²	- PS-2= 943,24 m ² - PS-1= 943,24 m ² T = 1.886,48 m ²

Superficies Útiles por estancia

Estancia	PS-2	PS-1	T
2.2 1. Trasteros no asociados	70,67 m ²	00,00 m ²	70,67 m ²
2.2 2. Trasteros asociados	42,37 m ²	00,00 m ²	42,37 m ²
2.2 3. Aparcamiento	567,26 m ²	708,48 m ²	1.275,74 m ²
2.3 1. Trasteros no asociados	00,00 m ²	48,91 m ²	48,91 m ²
2.3 2. Trasteros asociados	47,74 m ²	47,64 m ²	95,38 m ²
2.3 3. Aparcamiento	773,56 m ²	687,72 m ²	1.461,28 m ²

**MONTURIOL
MAR**