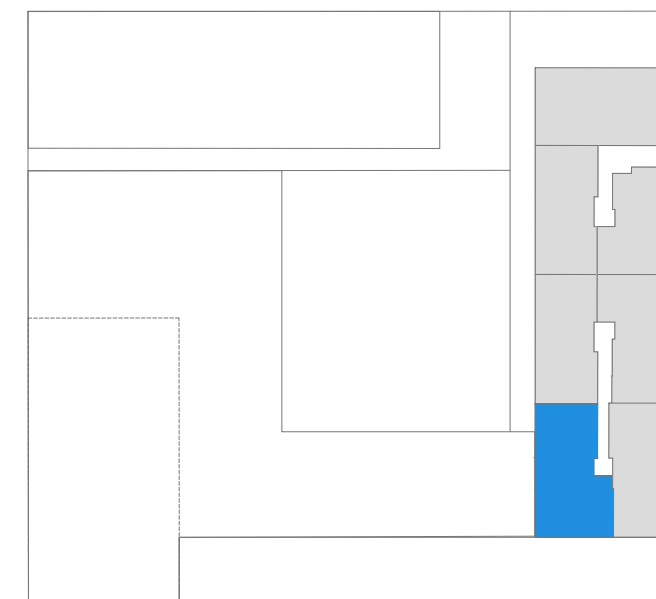
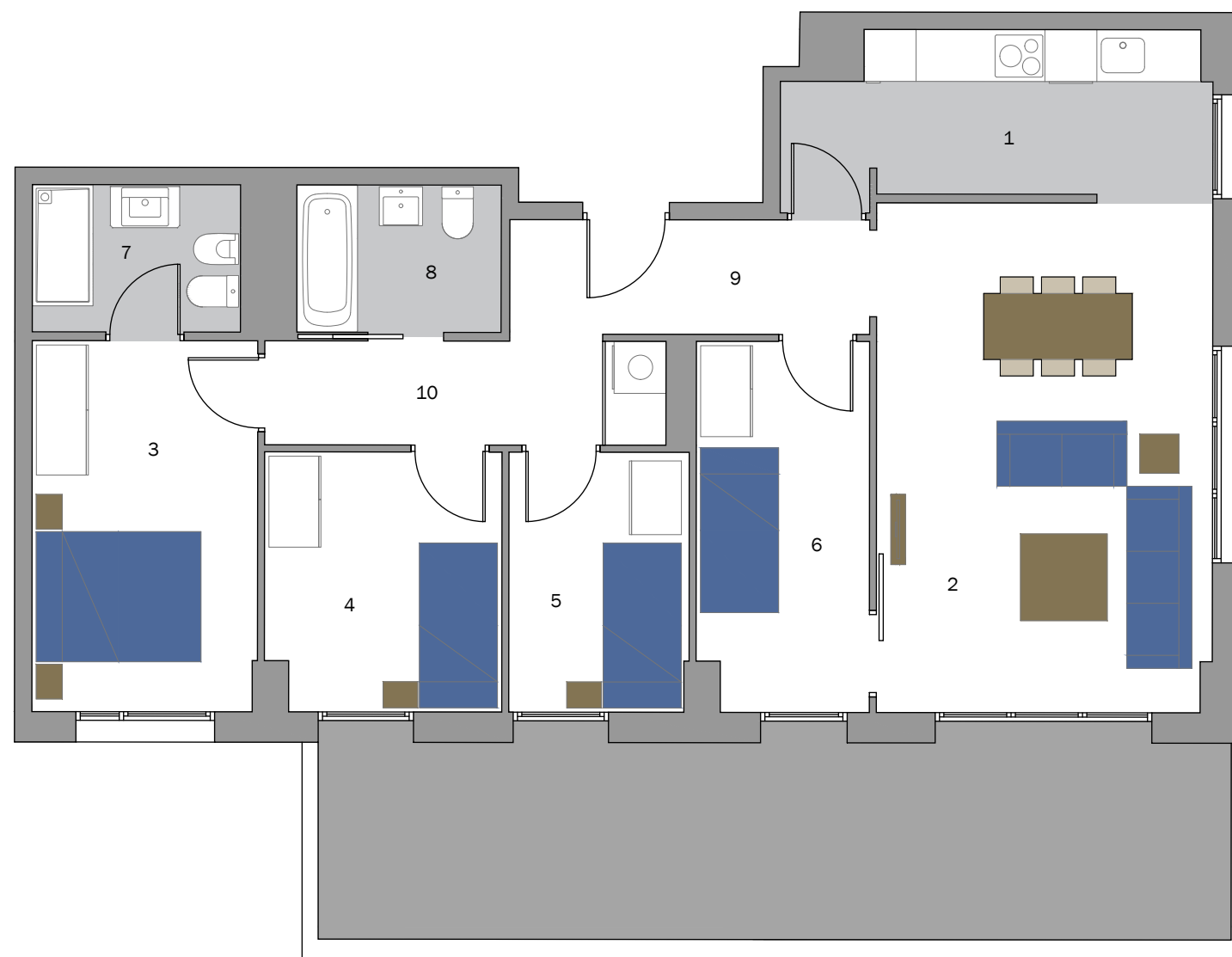


MONTURIOL MAR - VIVIENDAS TIPO 17a - régimen general
CARRER NARCÍS MONTURIOL 32, MATARÓ



Escalera/Portal C
Planta/s 1
Puerta 3a
Vivienda T 17a - RÉGIMEN GENERAL

Superficies

Útil interior aproximada 84,78 m²
 Construida terraza 27,67 m²
 Superficie COMPUTABLE 90,00 m²

Construida 100,63 m²
Construida con E.Comunes 121,70 m²

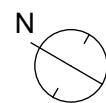
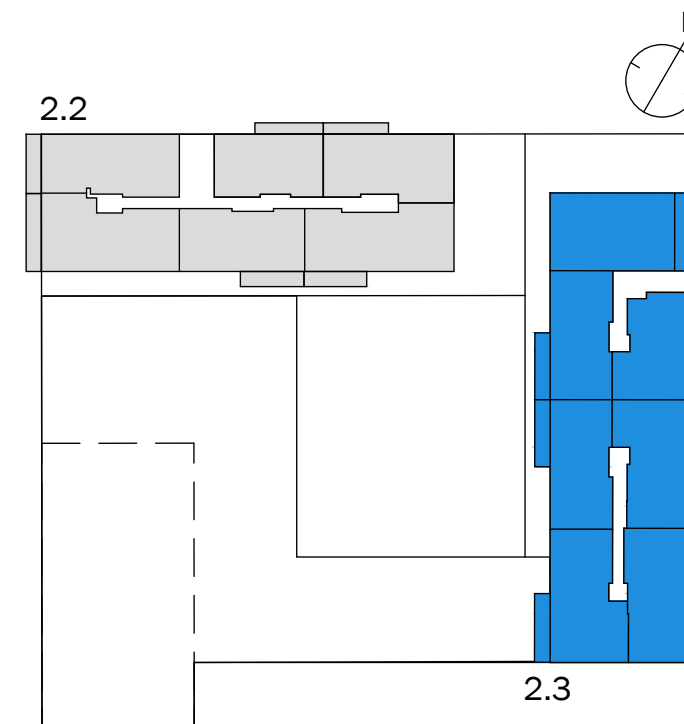
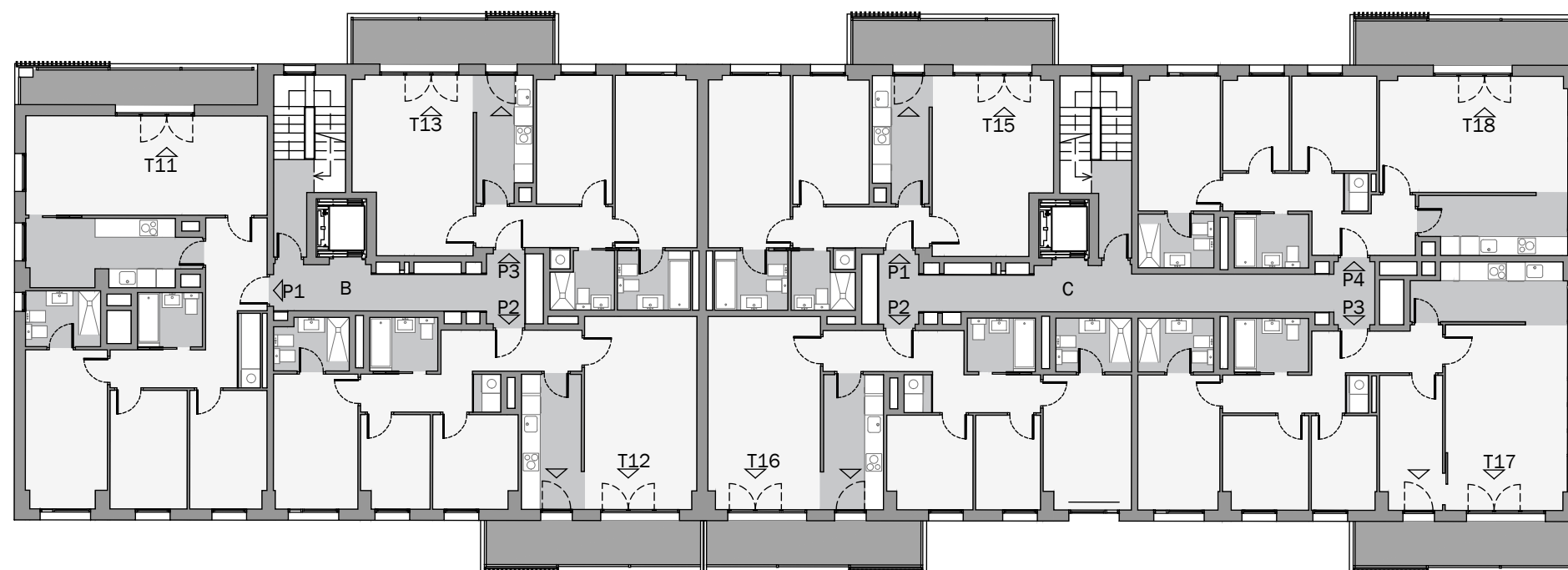
Superficies Útiles por estancia

1.Cocina 9,15 m²
 2.Salón comedor 22,72 m²
 3.Dormitorio principal 11,11 m²
 4.Dormitorio 2 8,05 m²
 5.Dormitorio 3 6,21 m²
 6.Dormitorio 4 8,40 m²

7.Baño principal 4,08 m²
 8.Baño secundario 4,01 m²
 9.Recibidor 5,49 m²
 10.Pasillo - distribuidor 5,56 m²

**MONTURIOL
 MAR**

MONTURIOL MAR - PLANTA TIPO 2.3 - régimen general
CARRER D'ARENYS 4, MATARÓ



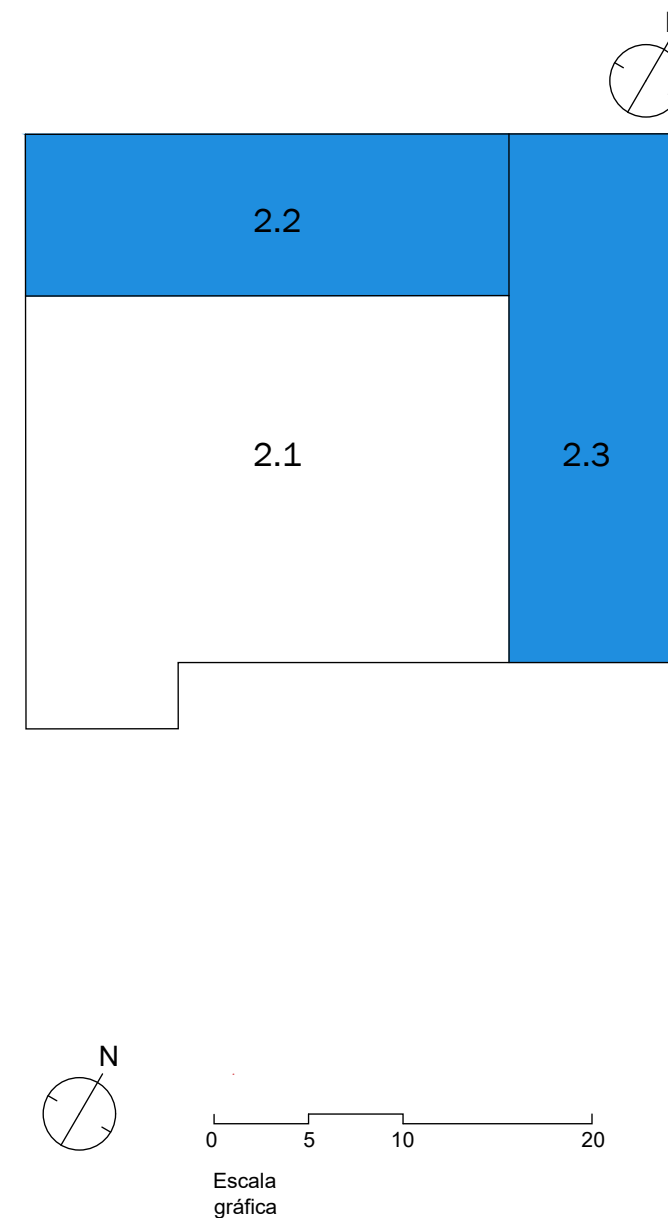
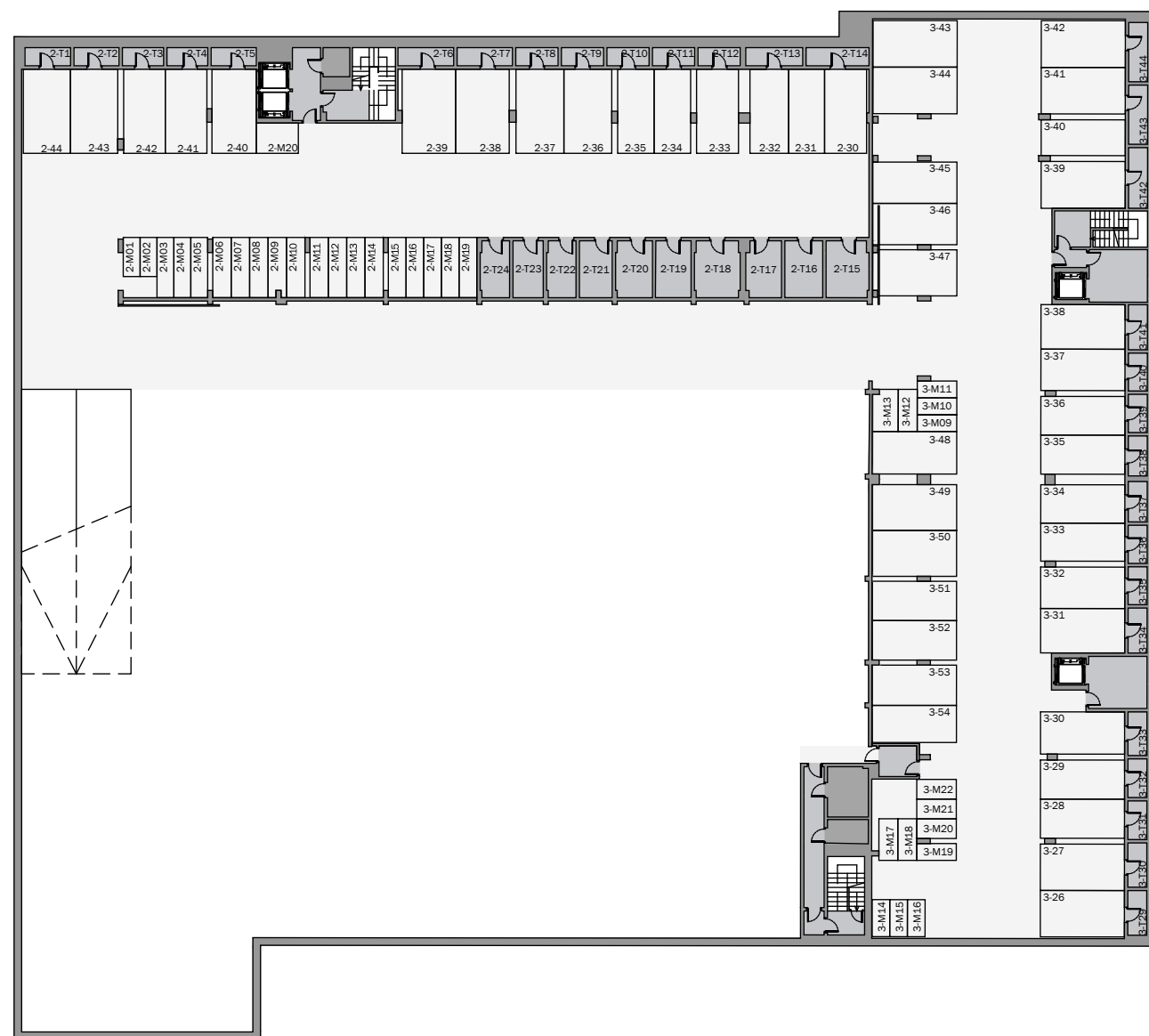
0 1 2 5

Escala
gráfica

Bloque 2.3
Escalera/Portal
Planta/s Planta 1-6

**MONTURIOL
 MAR**

MONTURIOL MAR - PARQUING PSOT-2 - régimen general CARRER D'ARENYS 4, MATARÓ



Bloque 2.2 y 2.3
Escalera/Portal 3
Planta/s P-2
Parquing y
trasteros

Superficies

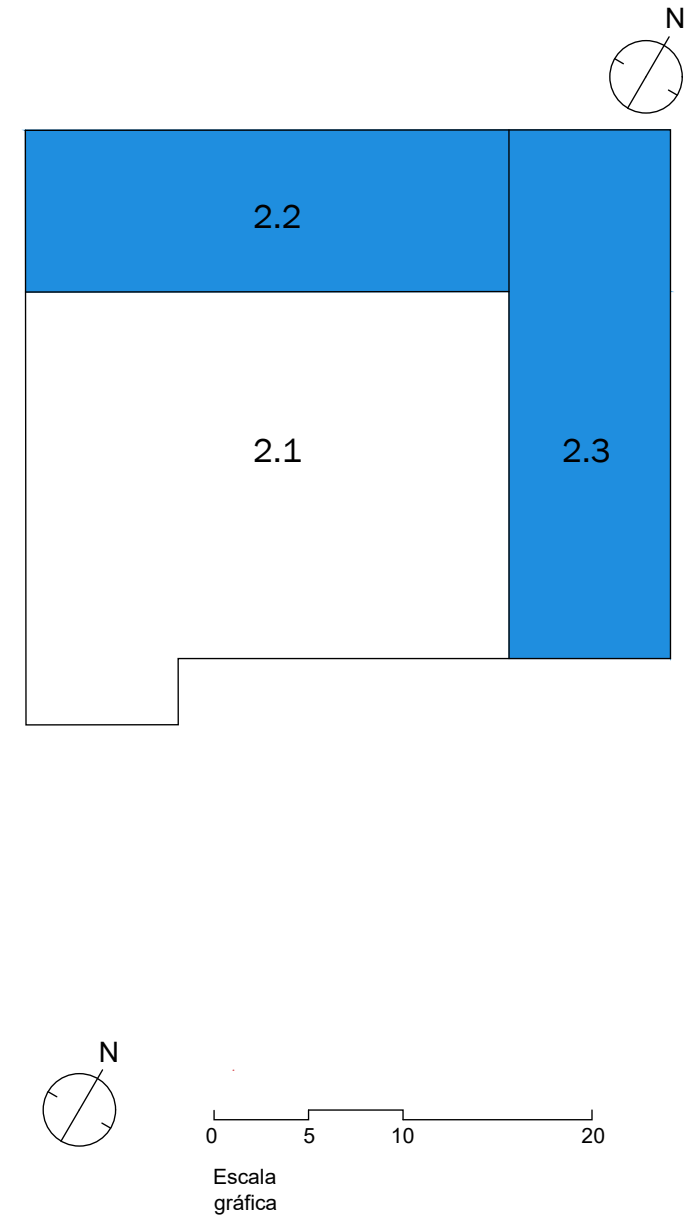
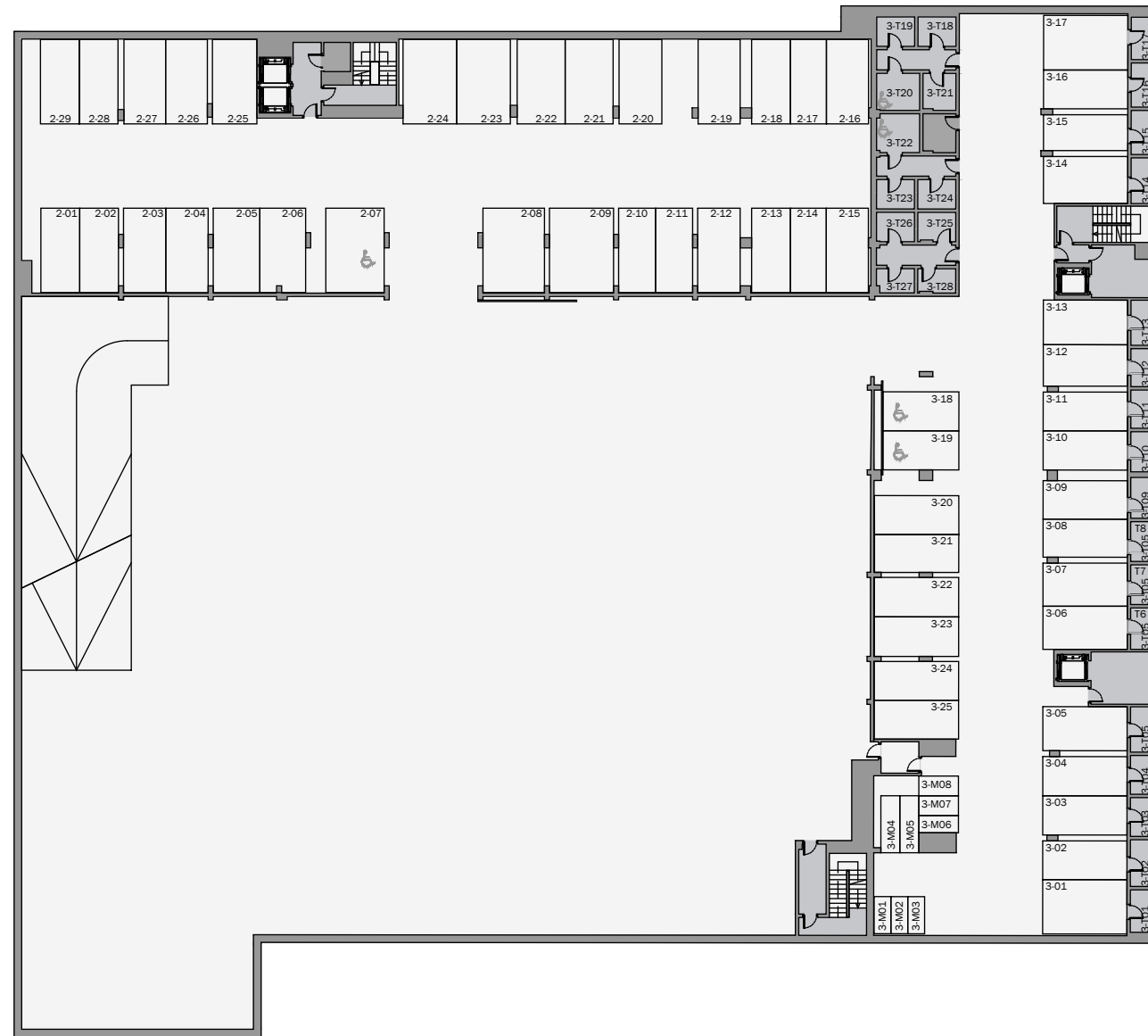
	Útil interior aproximada	Construida
2.2	- PS-2= 680,30 m ² - PS-1= 708,48 m ² T= 1.388,78 m ²	2.2 - PS-2= 793,50 m ² - PS-1= 793,50 m ² T= 1.587,00 m ²
2.3	- PS-2= 821,30 m ² - PS-1= 784,27 m ² T= 1.605,57 m ²	2.3 - PS-2= 943,24 m ² - PS-1= 943,24 m ² T= 1.886,48 m ²

Superficies Útiles por estancia

Bloque	Estancia	PS-2	PS-1	T
2.2	1. Trasteros no asociados	70,67 m ²	00,00 m ²	70,67 m ²
	2. Trasteros asociados	42,37 m ²	00,00 m ²	42,37 m ²
	3. Aparcamiento	567,26 m ²	708,48 m ²	1.275,74 m ²
2.3	1. Trasteros no asociados	00,00 m ²	48,91 m ²	48,91 m ²
	2. Trasteros asociados	47,74 m ²	47,64 m ²	95,38 m ²
	3. Aparcamiento	773,56 m ²	687,72 m ²	1.461,28 m ²

**MONTURIOL
MAR**

MONTURIOL MAR - PARQUING PSOT-1 - régimen general CARRER D'ARENYS 4, MATARÓ



Bloque 2.2 y 2.3
Escalera/Portal 3
Planta/s P-1
Parquing y
trasteros

Superficies

	Útil interior aproximada	Construida
2.2	- PS-2= 680,30 m ² - PS-1= 708,48 m ² T = 1.388,78 m ²	- PS-2= 793,50 m ² - PS-1= 793,50 m ² T = 1.587,00 m ²
2.3	- PS-2= 821,30 m ² - PS-1= 784,27 m ² T = 1.605,57 m ²	- PS-2= 943,24 m ² - PS-1= 943,24 m ² T = 1.886,48 m ²

Superficies Útiles por estancia

Estancia	PS-2	PS-1	T
2.2 1. Trasteros no asociados	70,67 m ²	00,00 m ²	70,67 m ²
2.2 2. Trasteros asociados	42,37 m ²	00,00 m ²	42,37 m ²
2.2 3. Aparcamiento	567,26 m ²	708,48 m ²	1.275,74 m ²
2.3 1. Trasteros no asociados	00,00 m ²	48,91 m ²	48,91 m ²
2.3 2. Trasteros asociados	47,74 m ²	47,64 m ²	95,38 m ²
2.3 3. Aparcamiento	773,56 m ²	687,72 m ²	1.461,28 m ²

**MONTURIOL
MAR**