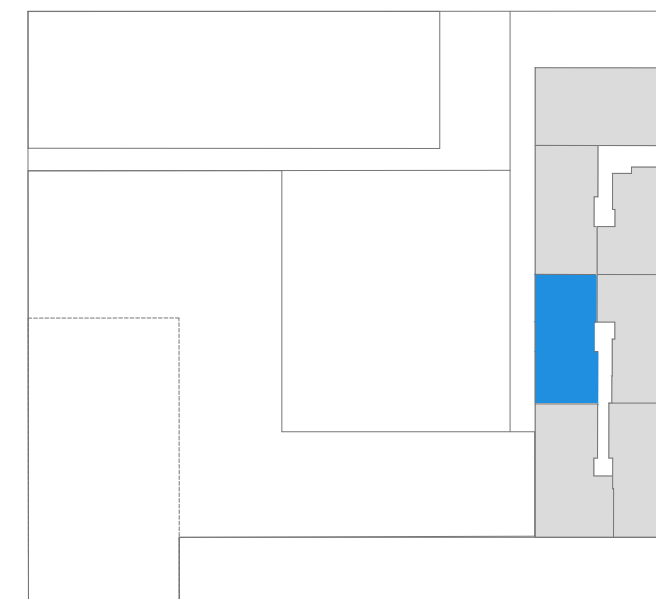
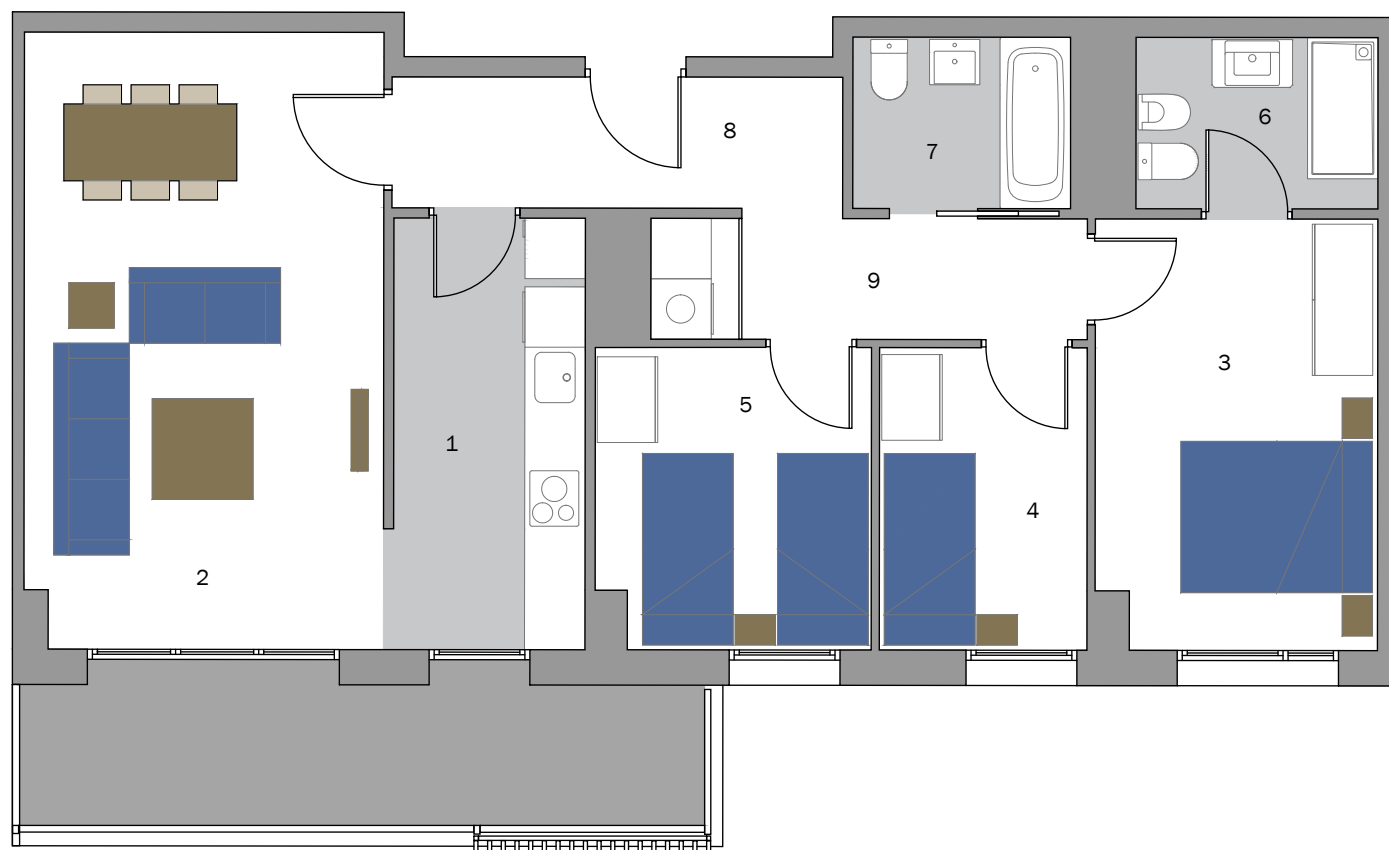


**MONTURIOL MAR - VIVIENDAS TIPO 16 - régimen general**  
**CARRER NARCÍS MONTURIOL 32, MATARÓ**



**Escalera/Portal** C  
**Planta/s** 1, 2, 3, 4, 5, 6  
**Puerta** 2a  
**Vivienda** T 16 - RÉGIMEN GENERAL

**Superficies**

Útil interior aproximada 74,98 m<sup>2</sup>  
 Construida terraza 11,19 m<sup>2</sup>  
 Superficie COMPUTABLE 79,73 m<sup>2</sup>

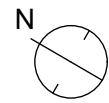
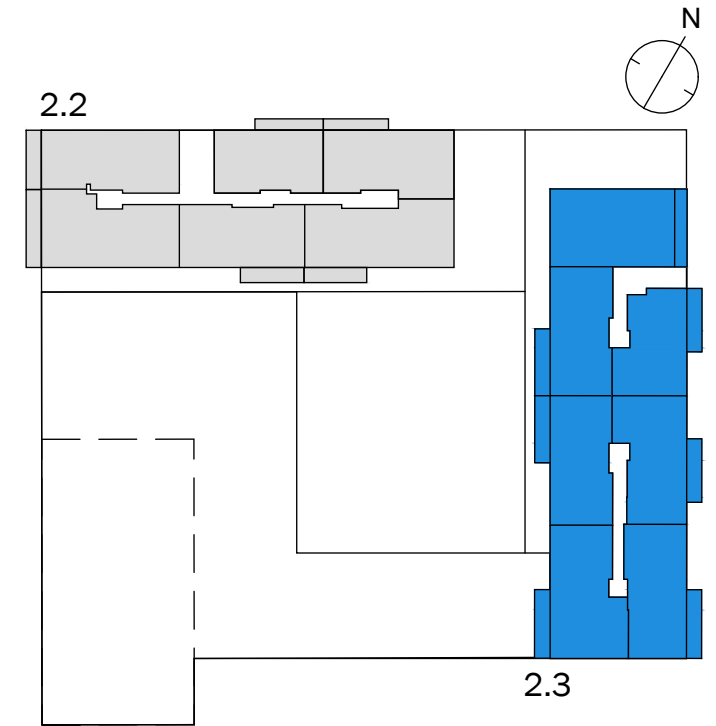
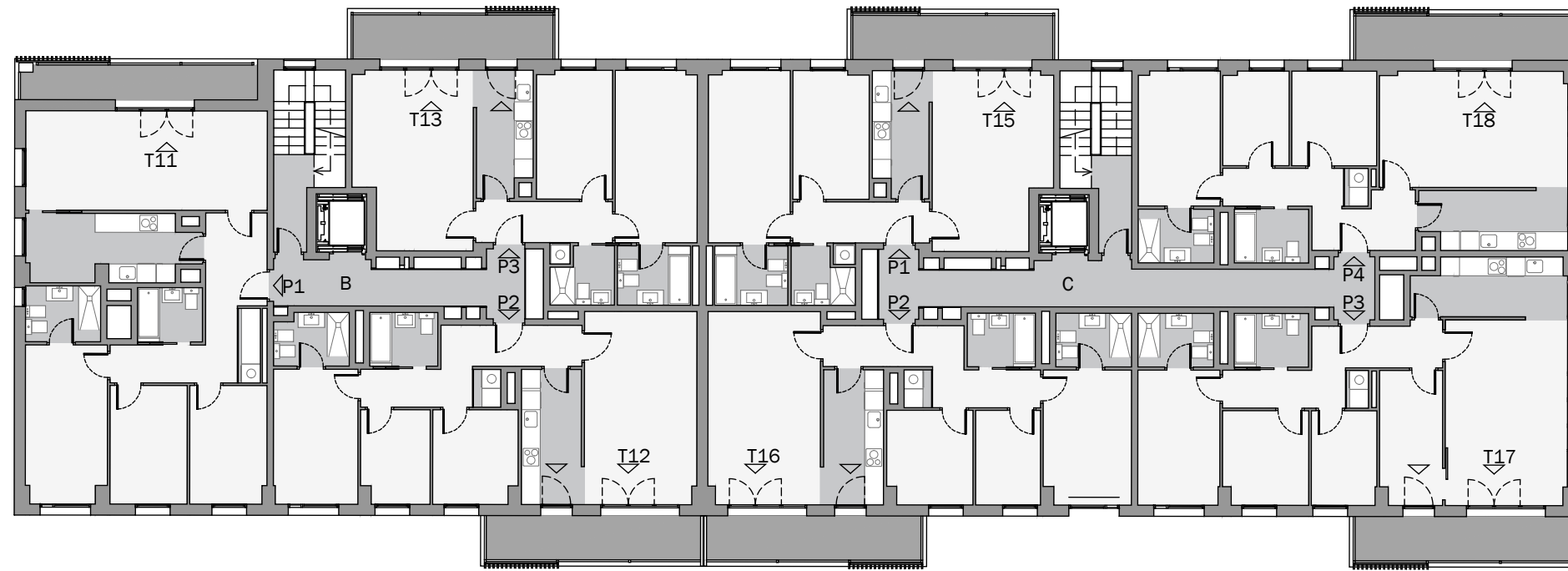
**Construida** 88,13 m<sup>2</sup>  
**Construida con E.Comunes** 106,58 m<sup>2</sup>

**Superficies Útiles por estancia**

1.Cocina	8,25 m <sup>2</sup>	7.Baño secundario	3,67 m <sup>2</sup>
2.Salón comedor	21,97 m <sup>2</sup>	8.Recibidor	5,82 m <sup>2</sup>
3.Dormitorio principal	11,79 m <sup>2</sup>	9.Pasillo - distribuidor	5,19 m <sup>2</sup>
4.Dormitorio 2	6,18 m <sup>2</sup>		
5.Dormitorio 3	8,03 m <sup>2</sup>		
6.Baño principal	4,08 m <sup>2</sup>		

**MONTURIOL**  
**MAR**

**MONTURIOL MAR - PLANTA TIPO 2.3 - régimen general**  
**CARRER D'ARENYS 4, MATARÓ**



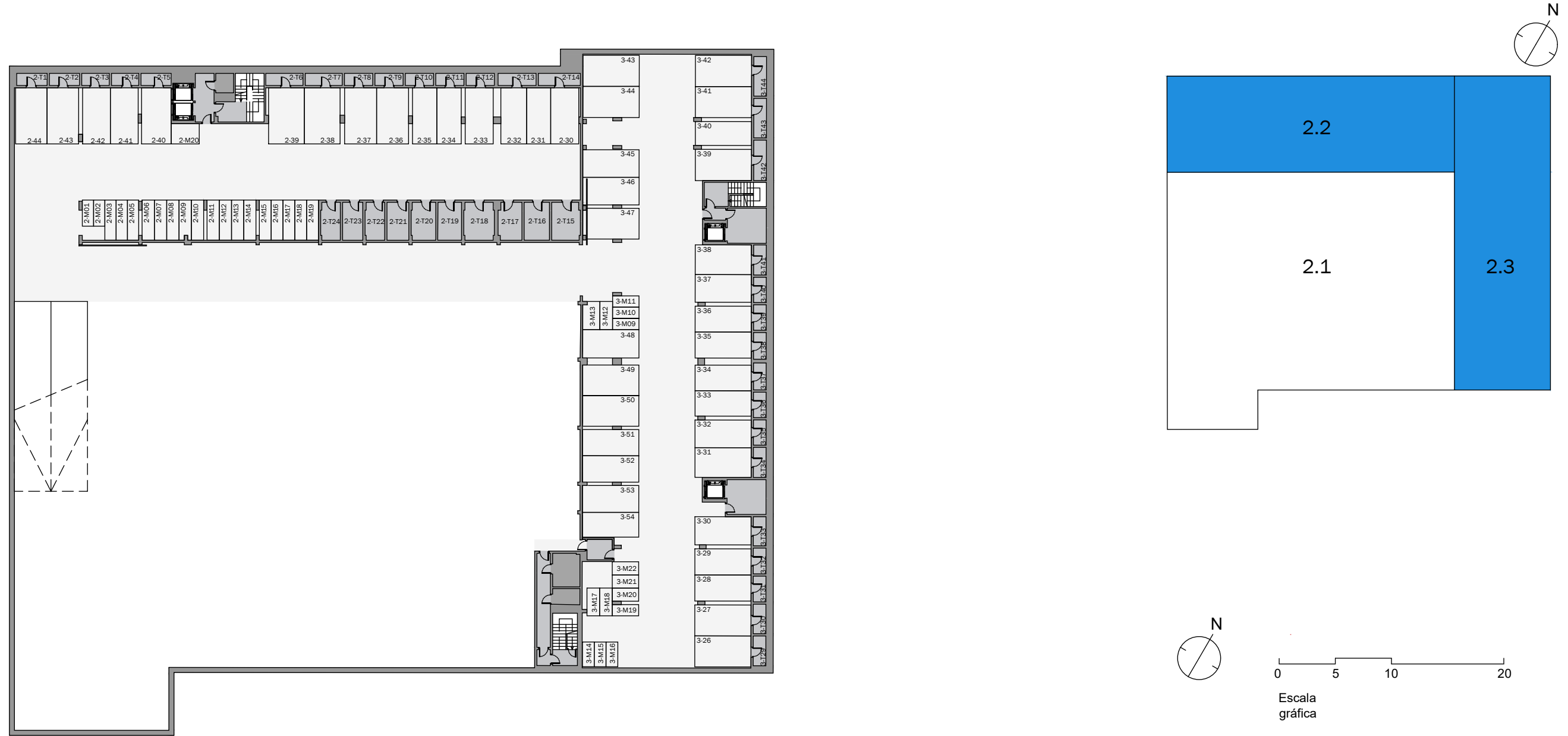
0 1 2 5

Escala  
gráfica

**Bloque** 2.3  
**Escalera/Portal**  
**Planta/s** Planta 1-6

**MONTURIOL  
 MAR**

# MONTURIOL MAR - PARQUING PSOT-2 - régimen general CARRER D'ARENYS 4, MATARÓ



**Bloque** 2.2 y 2.3  
**Escalera/Portal** 3  
**Planta/s** P-2  
Parquing y  
trasteros

### Superficies

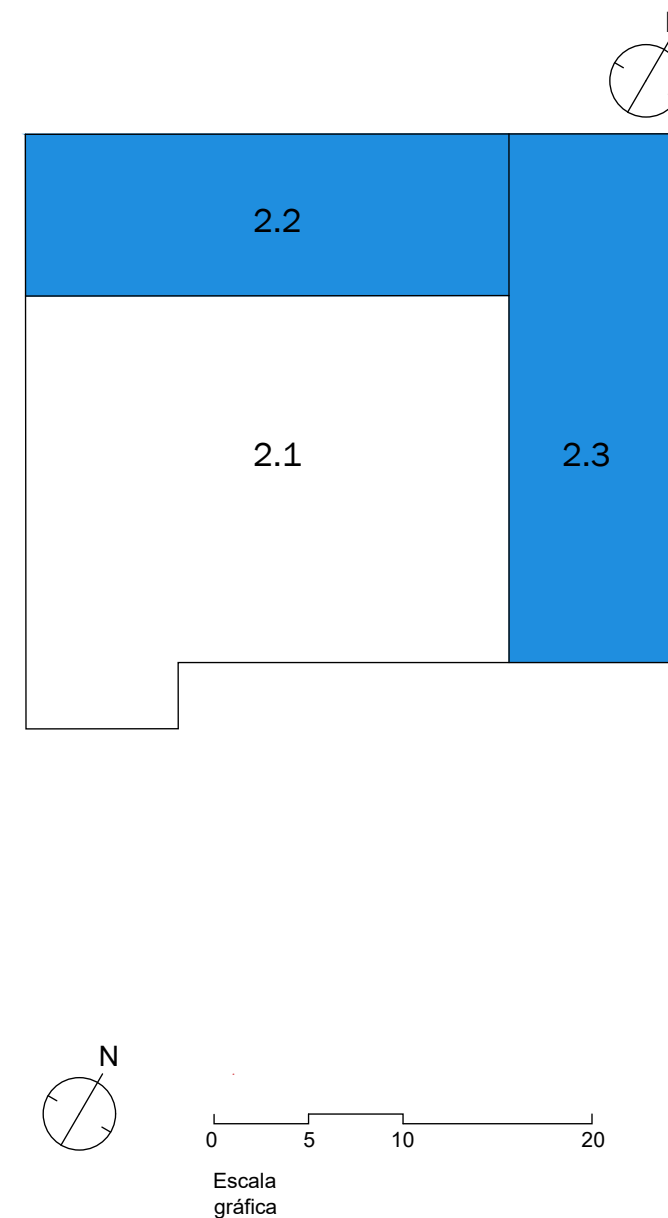
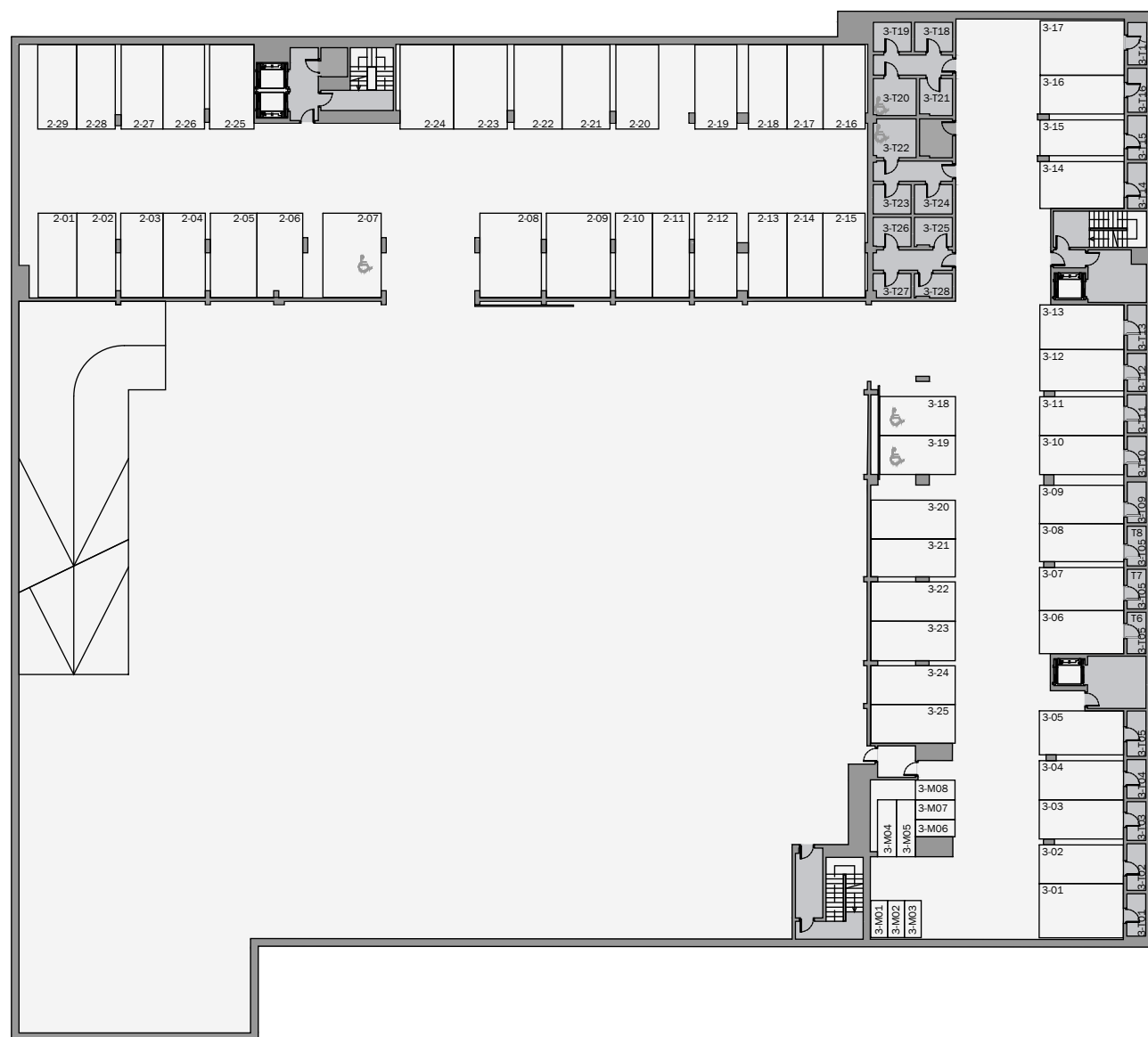
	Útil interior aproximada	Construida
2.2	- PS-2= 680,30 m <sup>2</sup> - PS-1= 708,48 m <sup>2</sup> T= 1.388,78 m <sup>2</sup>	- PS-2= 793,50 m <sup>2</sup> - PS-1= 793,50 m <sup>2</sup> T= 1.587,00 m <sup>2</sup>
2.3	- PS-2= 821,30 m <sup>2</sup> - PS-1= 784,27 m <sup>2</sup> T= 1.605,57 m <sup>2</sup>	- PS-2= 943,24 m <sup>2</sup> - PS-1= 943,24 m <sup>2</sup> T= 1.886,48 m <sup>2</sup>

### Superficies Útiles por estancia

Bloque	Estancia	PS-2 (m <sup>2</sup> )	PS-1 (m <sup>2</sup> )	T (m <sup>2</sup> )
2.2	1. Trasteros no asociados	70,67	00,00	70,67
	2. Trasteros asociados	42,37	00,00	42,37
	3. Aparcamiento	567,26	708,48	1.275,74
2.3	1. Trasteros no asociados	00,00	48,91	48,91
	2. Trasteros asociados	47,74	47,64	95,38
	3. Aparcamiento	773,56	687,72	1.461,28

**MONTURIOL  
MAR**

# MONTURIOL MAR - PARQUING PSOT-1 - régimen general CARRER D'ARENYS 4, MATARÓ



**Bloque** 2.2 y 2.3  
**Escalera/Portal** 3  
**Planta/s** P-1  
Parquing y  
trasteros

### Superficies

	Útil interior aproximada	Construida
2.2	- PS-2= 680,30 m <sup>2</sup> - PS-1= 708,48 m <sup>2</sup> T = 1.388,78 m <sup>2</sup>	- PS-2= 793,50 m <sup>2</sup> - PS-1= 793,50 m <sup>2</sup> T = 1.587,00 m <sup>2</sup>
2.3	- PS-2= 821,30 m <sup>2</sup> - PS-1= 784,27 m <sup>2</sup> T = 1.605,57 m <sup>2</sup>	- PS-2= 943,24 m <sup>2</sup> - PS-1= 943,24 m <sup>2</sup> T = 1.886,48 m <sup>2</sup>

### Superficies Útiles por estancia

Estancia	PS-2	PS-1	T
2.2 1. Trasteros no asociados	70,67 m <sup>2</sup>	00,00 m <sup>2</sup>	70,67 m <sup>2</sup>
2.2 2. Trasteros asociados	42,37 m <sup>2</sup>	00,00 m <sup>2</sup>	42,37 m <sup>2</sup>
2.2 3. Aparcamiento	567,26 m <sup>2</sup>	708,48 m <sup>2</sup>	1.275,74 m <sup>2</sup>
2.3 1. Trasteros no asociados	00,00 m <sup>2</sup>	48,91 m <sup>2</sup>	48,91 m <sup>2</sup>
2.3 2. Trasteros asociados	47,74 m <sup>2</sup>	47,64 m <sup>2</sup>	95,38 m <sup>2</sup>
2.3 3. Aparcamiento	773,56 m <sup>2</sup>	687,72 m <sup>2</sup>	1.461,28 m <sup>2</sup>

**MONTURIOL  
MAR**