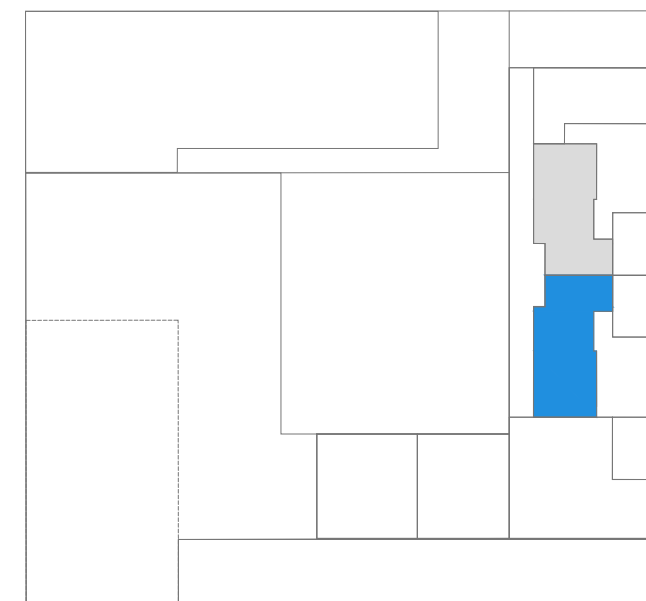


MONTURIOL MAR - VIVIENDAS TIPO 14 - régimen general
CARRER NARCÍS MONTURIOL 32, MATARÓ



Escalera/Portal C
Planta/s Baja
Puerta 1a
Vivienda T 14 - RÉGIMEN GENERAL

Superficies

Útil interior aproximada 84,40 m²
 Construida terraza 46,24 m²
 Superficie COMPUTABLE 92,84 m²

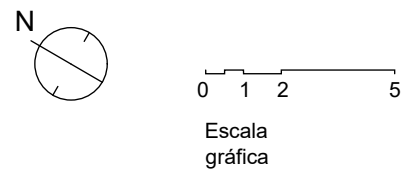
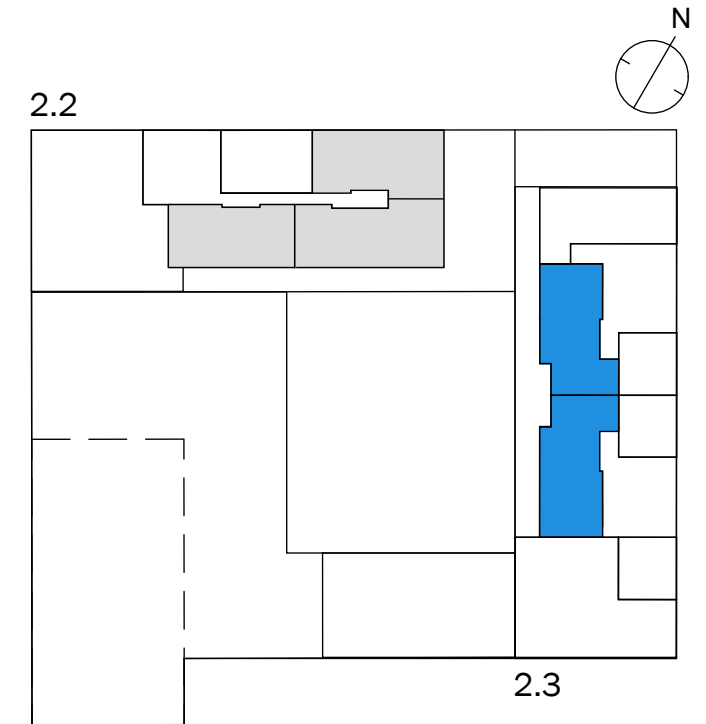
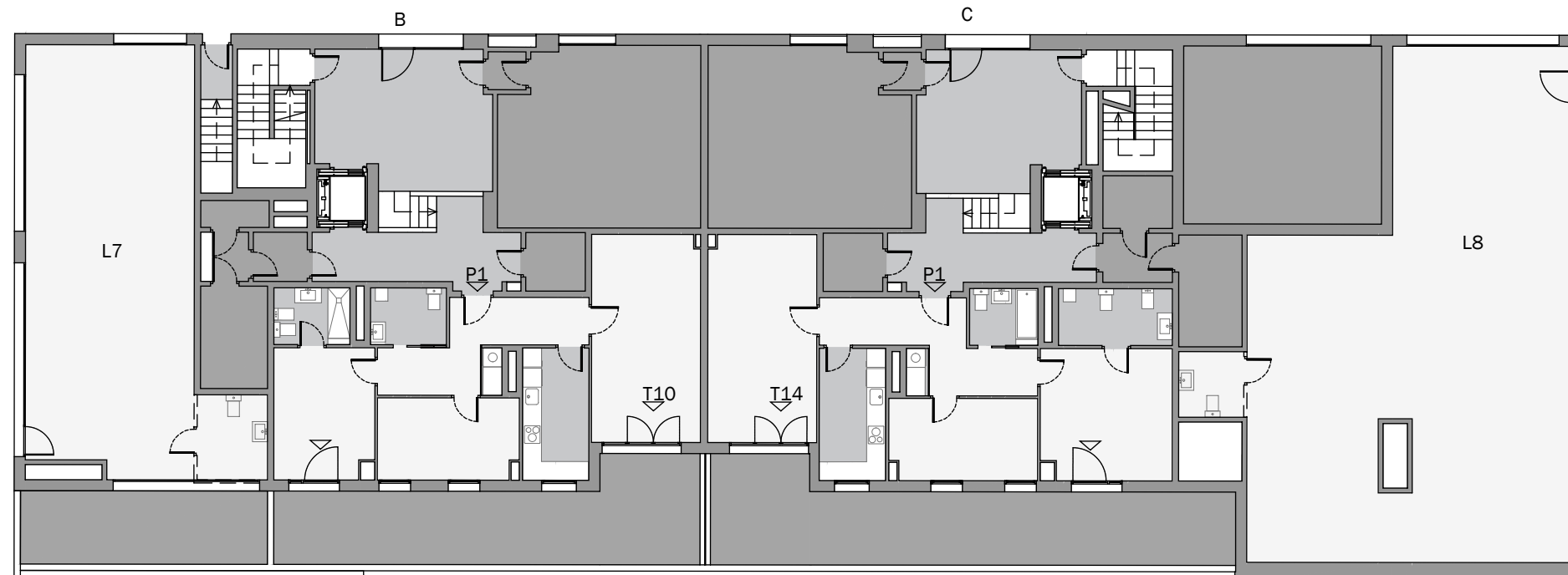
Construida 98,16 m²
Construida con E.Comunes 118,70 m²

Superficies Útiles por estancia

1.Cocina	8,79 m ²	7.Recibidor	6,98 m ²
2.Salón comedor	22,48 m ²	8.Pasillo - distribuidor	6,39 m ²
3.Dormitorio principal	17,18 m ²		
4.Dormitorio 2	12,05 m ²		
5.Baño principal	6,56 m ²		
6.Baño secundario	3,97 m ²		

MONTURIOL
MAR

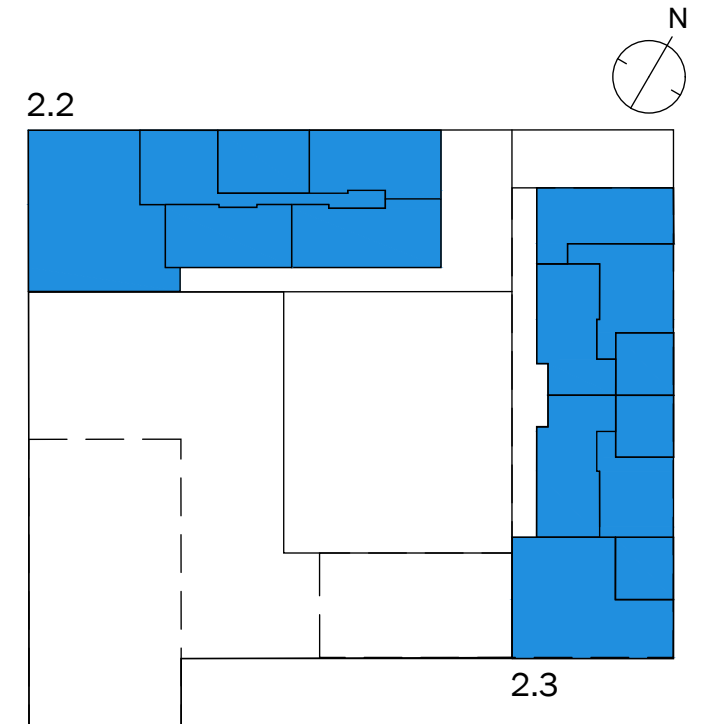
MONTURIOL MAR - PLANTA BAJA 2.3 - régimen general
CARRER D'ARENYS 4, MATARÓ



Bloque 2.3
Escalera/Portal
Planta/s Planta Baja

MONTURIOL
MAR

MONTURIOL MAR - PLANTA BAJA 2.2 Y 2.3 - régimen general CARRER D'ARENYS 4, MATARÓ



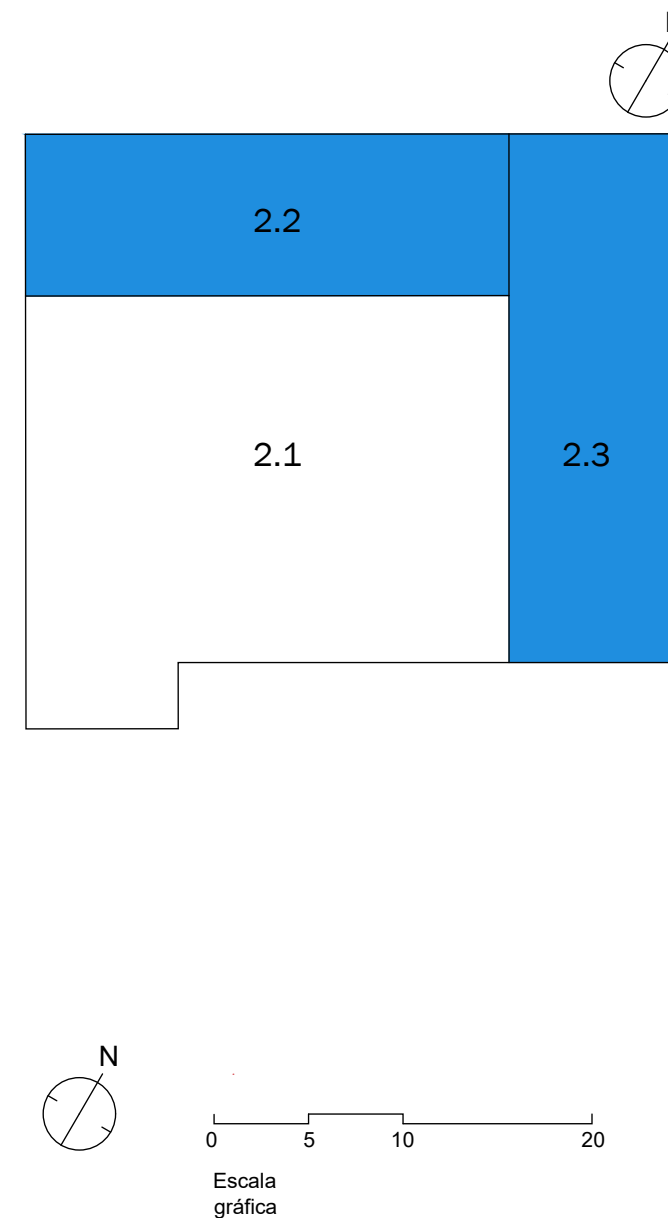
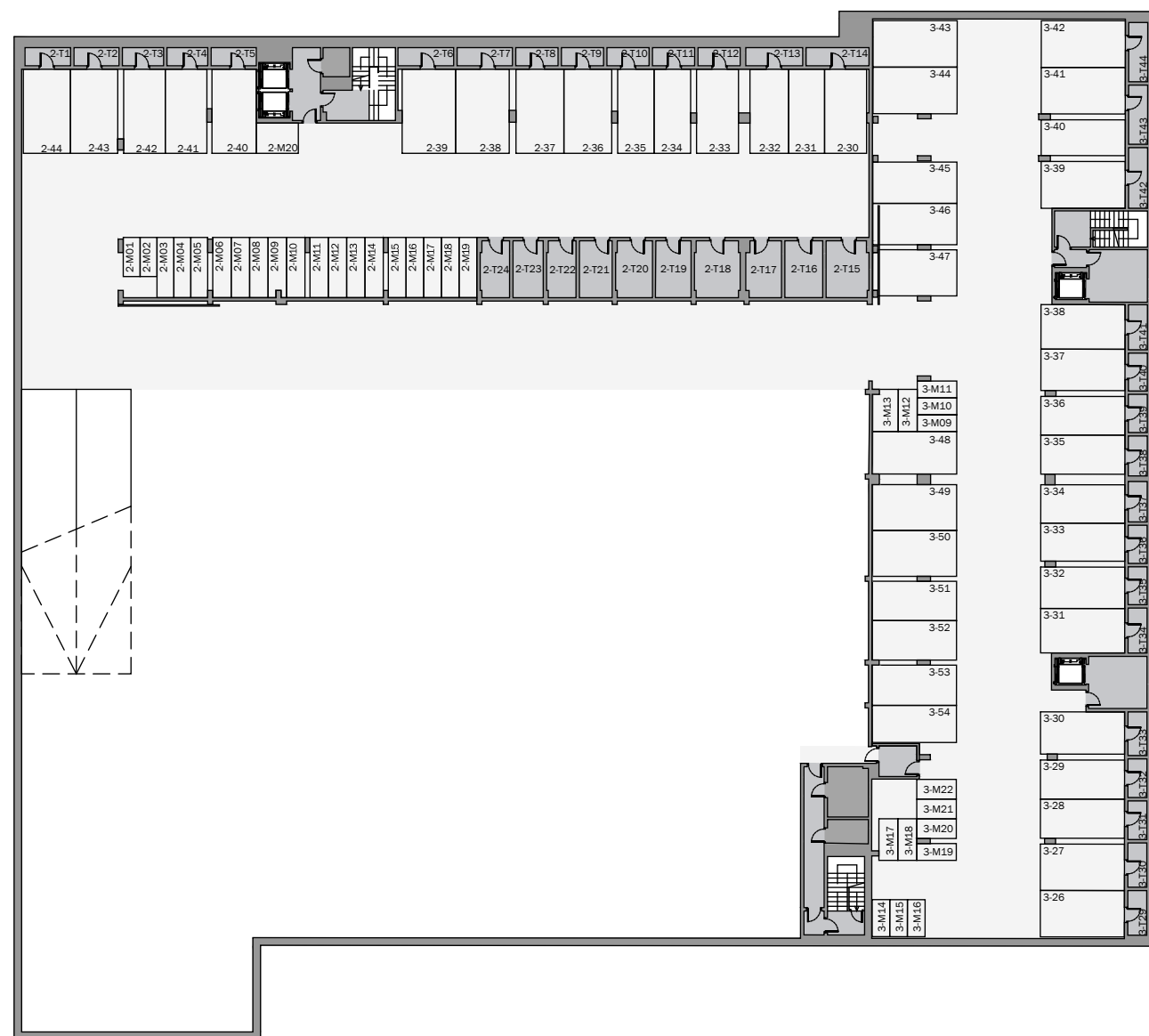
0 5 10 20

Escala
gráfica

Bloque 2.2 y 2.3
Escalera/Portal
Planta/s Planta Baja

**MONTURIOL
MAR**

MONTURIOL MAR - PARQUING PSOT-2 - régimen general CARRER D'ARENYS 4, MATARÓ



Bloque 2.2 y 2.3
Escalera/Portal 3
Planta/s P-2
Parquing y
trasteros

Superficies

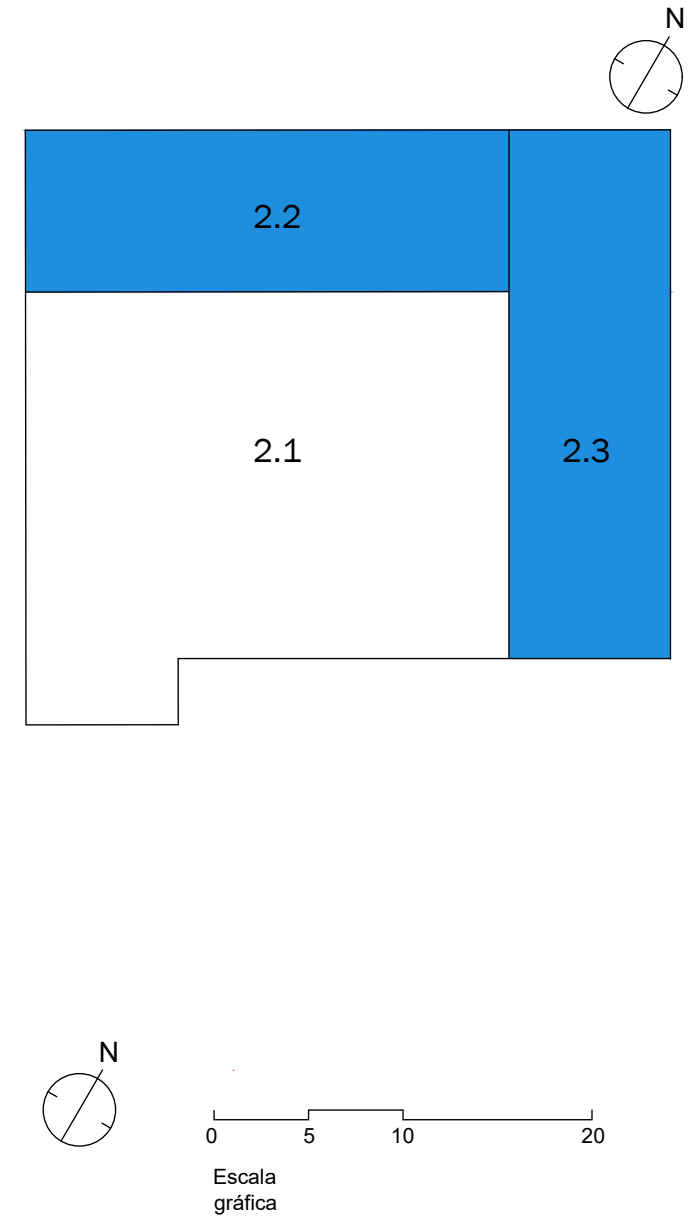
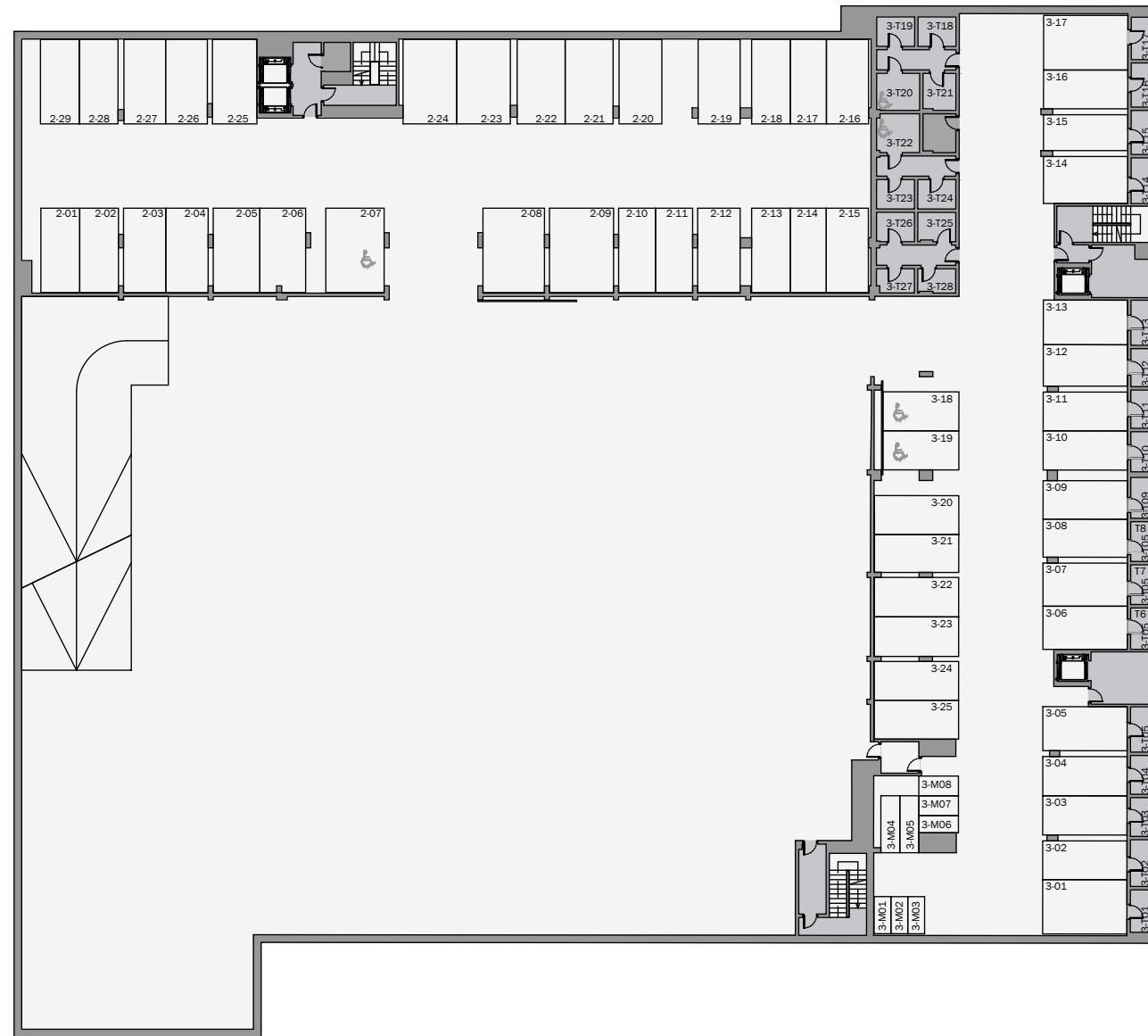
	Útil interior aproximada	Construida
2.2	- PS-2= 680,30 m ² - PS-1= 708,48 m ² T= 1.388,78 m ²	2.2 - PS-2= 793,50 m ² - PS-1= 793,50 m ² T= 1.587,00 m ²
2.3	- PS-2= 821,30 m ² - PS-1= 784,27 m ² T= 1.605,57 m ²	2.3 - PS-2= 943,24 m ² - PS-1= 943,24 m ² T= 1.886,48 m ²

Superficies Útiles por estancia

2.2	1. Trasteros no asociados PS-2= 70,67 m ² T= 70,67 m ² PS-1= 00,00 m ²	2.3	1. Trasteros no asociados PS-2= 00,00 m ² T= 48,91 m ² PS-1= 48,91 m ²
	2. Trasteros asociados PS-2= 42,37 m ² T= 42,37 m ² PS-1= 00,00 m ²		2. Trasteros asociados PS-2= 47,74 m ² T= 95,38 m ² PS-1= 47,64 m ²
	3. Aparcamiento PS-2= 567,26 m ² T= 1.275,74 m ² PS-1= 708,48 m ²		3. Aparcamiento PS-2= 773,56 m ² T= 1.461,28 m ² PS-1= 687,72 m ²

**MONTURIOL
MAR**

MONTURIOL MAR - PARQUING PSOT-1 - régimen general CARRER D'ARENYS 4, MATARÓ



Bloque 2.2 y 2.3
Escalera/Portal 3
Planta/s P-1
Parquing y
trasteros

Superficies

	Útil interior aproximada	Construida
2.2	- PS-2= 680,30 m ² - PS-1= 708,48 m ² T = 1.388,78 m ²	- PS-2= 793,50 m ² - PS-1= 793,50 m ² T = 1.587,00 m ²
2.3	- PS-2= 821,30 m ² - PS-1= 784,27 m ² T = 1.605,57 m ²	- PS-2= 943,24 m ² - PS-1= 943,24 m ² T = 1.886,48 m ²

Superficies Útiles por estancia

2.2	1. Trasteros no asociados	PS-2= 70,67 m ² PS-1= 00,00 m ²	T= 70,67 m ²	2.3	1. Trasteros no asociados	PS-2= 00,00 m ² PS-1= 48,91 m ²	T= 48,91 m ²
	2. Trasteros asociados	PS-2= 42,37 m ² PS-1= 00,00 m ²	T= 42,37 m ²		2. Trasteros asociados	PS-2= 47,74 m ² PS-1= 47,64 m ²	T= 95,38 m ²
	3. Aparcamiento	PS-2= 567,26 m ² PS-1= 708,48 m ²	T= 1.275,74 m ²		3. Aparcamiento	PS-2= 773,56 m ² PS-1= 687,72 m ²	T= 1.461,28 m ²

**MONTURIOL
MAR**