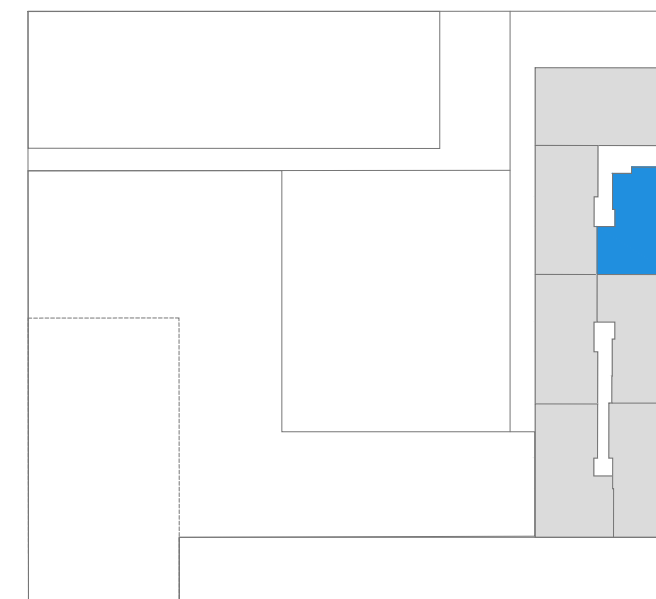


**MONTURIOL MAR - VIVIENDAS TIPO 13 - régimen general**  
**CARRER NARCÍS MONTURIOL 30, MATARÓ**



**Escalera/Portal** B  
**Planta/s** 1, 2, 3, 4, 5, 6  
**Puerta** 3a  
**Vivienda** T 13 - RÉGIMEN GENERAL

**Superficies**

Útil interior aproximada 65,04 m<sup>2</sup>  
 Construida terraza 10,72 m<sup>2</sup>  
 Superficie COMPUTABLE 69,48 m<sup>2</sup>

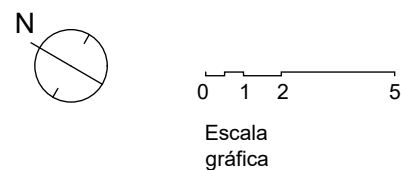
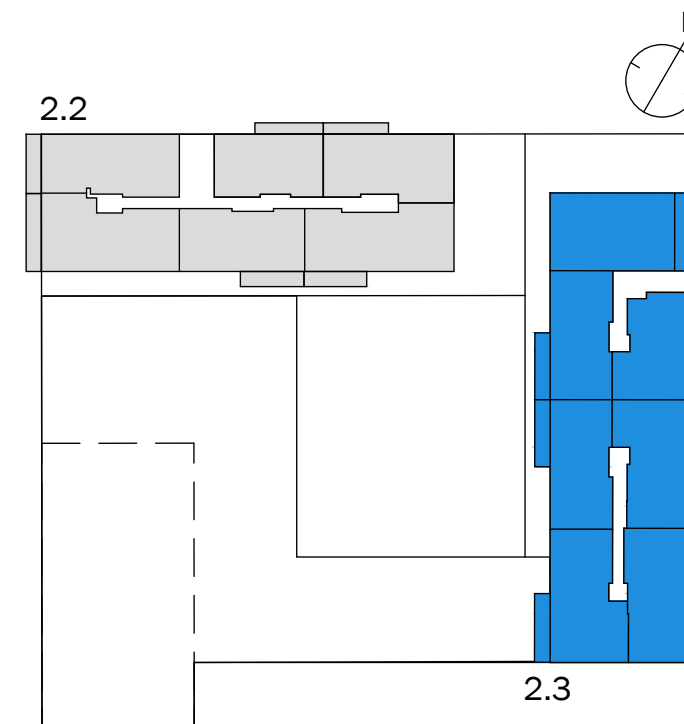
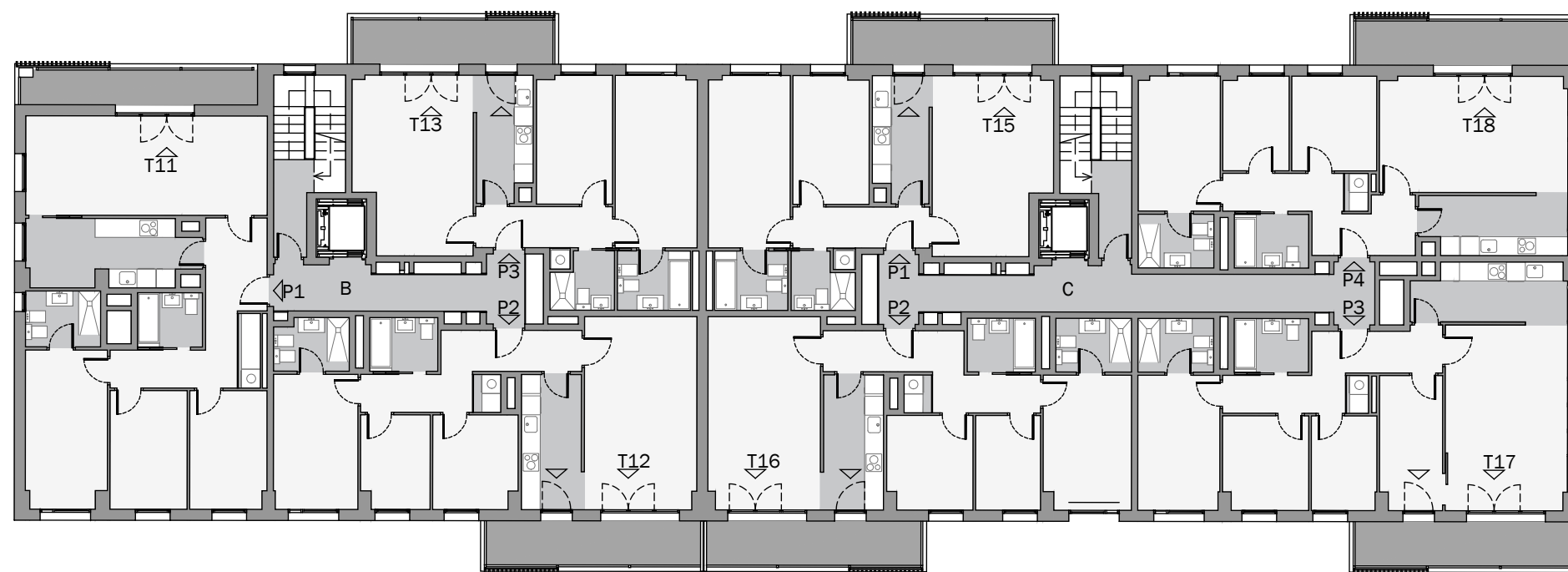
**Construida** 76,31 m<sup>2</sup>  
**Construida con E.Comunes** 93,78 m<sup>2</sup>

**Superficies Útiles por estancia**

1.Cocina	7,02 m <sup>2</sup>	7.Recibidor	6,12 m <sup>2</sup>
2.Salón comedor	20,31 m <sup>2</sup>		
3.Dormitorio principal	14,15 m <sup>2</sup>		
4.Dormitorio 2	9,79 m <sup>2</sup>		
5.Baño principal	4,36 m <sup>2</sup>		
6.Baño secundario	3,29 m <sup>2</sup>		

**MONTURIOL  
 MAR**

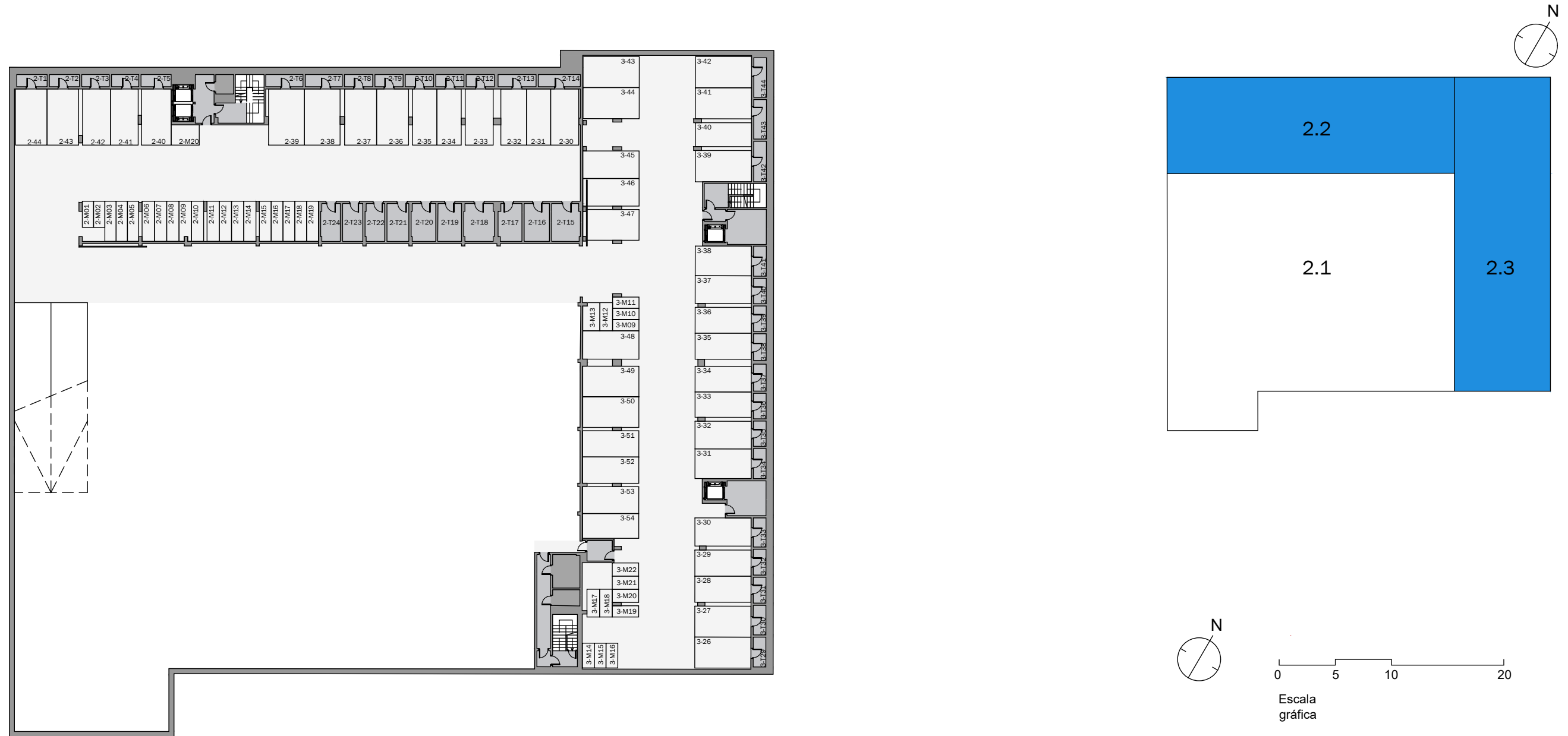
**MONTURIOL MAR - PLANTA TIPO 2.3 - régimen general**  
**CARRER D'ARENYS 4, MATARÓ**



**Bloque** 2.3  
**Escalera/Portal**  
**Planta/s** Planta 1-6

**MONTURIOL**  
**MAR**

# MONTURIOL MAR - PARQUING PSOT-2 - régimen general CARRER D'ARENYS 4, MATARÓ



**Bloque** 2.2 y 2.3  
**Escalera/Portal** 3  
**Planta/s** P-2  
Parquing y  
trasteros

### Superficies

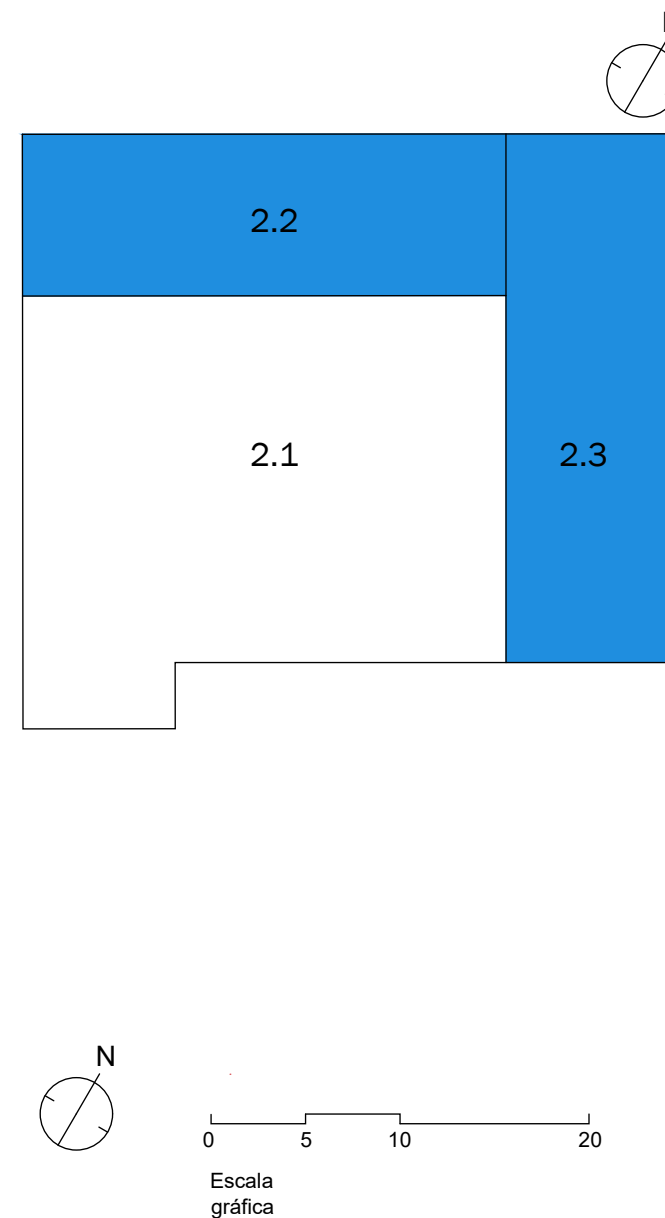
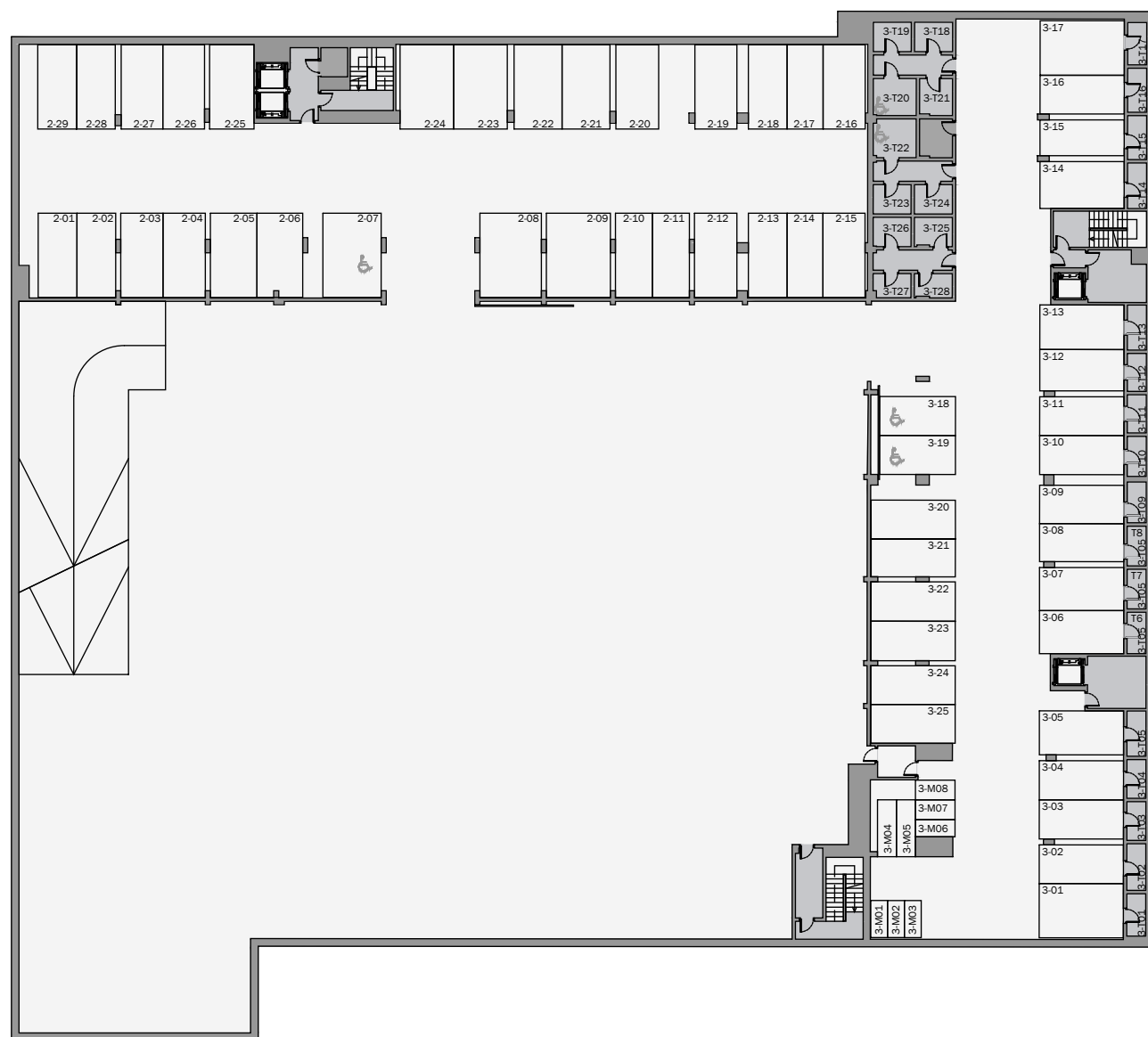
	Útil interior aproximada	Construida
2.2	- PS-2= 680,30 m <sup>2</sup> - PS-1= 708,48 m <sup>2</sup> T= 1.388,78 m <sup>2</sup>	2.2 - PS-2= 793,50 m <sup>2</sup> - PS-1= 793,50 m <sup>2</sup> T= 1.587,00 m <sup>2</sup>
2.3	- PS-2= 821,30 m <sup>2</sup> - PS-1= 784,27 m <sup>2</sup> T= 1.605,57 m <sup>2</sup>	2.3 - PS-2= 943,24 m <sup>2</sup> - PS-1= 943,24 m <sup>2</sup> T= 1.886,48 m <sup>2</sup>

### Superficies Útiles por estancia

Bloque	Estancia	PS-2 (m <sup>2</sup> )	PS-1 (m <sup>2</sup> )	T (m <sup>2</sup> )
2.2	1. Trasteros no asociados	70,67	00,00	70,67
	2. Trasteros asociados	42,37	00,00	42,37
	3. Aparcamiento	567,26	708,48	1.275,74
2.3	1. Trasteros no asociados	00,00	48,91	48,91
	2. Trasteros asociados	47,74	47,64	95,38
	3. Aparcamiento	773,56	687,72	1.461,28

**MONTURIOL  
MAR**

# MONTURIOL MAR - PARQUING PSOT-1 - régimen general CARRER D'ARENYS 4, MATARÓ



**Bloque** 2.2 y 2.3  
**Escalera/Portal** 3  
**Planta/s** P-1  
Parquing y  
trasteros

### Superficies

	Útil interior aproximada	Construida
2.2	- PS-2= 680,30 m <sup>2</sup> - PS-1= 708,48 m <sup>2</sup> T = 1.388,78 m <sup>2</sup>	- PS-2= 793,50 m <sup>2</sup> - PS-1= 793,50 m <sup>2</sup> T = 1.587,00 m <sup>2</sup>
2.3	- PS-2= 821,30 m <sup>2</sup> - PS-1= 784,27 m <sup>2</sup> T = 1.605,57 m <sup>2</sup>	- PS-2= 943,24 m <sup>2</sup> - PS-1= 943,24 m <sup>2</sup> T = 1.886,48 m <sup>2</sup>

### Superficies Útiles por estancia

Estancia	PS-2	PS-1	T
2.2 1. Trasteros no asociados	70,67 m <sup>2</sup>	00,00 m <sup>2</sup>	70,67 m <sup>2</sup>
2.2 2. Trasteros asociados	42,37 m <sup>2</sup>	00,00 m <sup>2</sup>	42,37 m <sup>2</sup>
2.2 3. Aparcamiento	567,26 m <sup>2</sup>	708,48 m <sup>2</sup>	1.275,74 m <sup>2</sup>
2.3 1. Trasteros no asociados	00,00 m <sup>2</sup>	48,91 m <sup>2</sup>	48,91 m <sup>2</sup>
2.3 2. Trasteros asociados	47,74 m <sup>2</sup>	47,64 m <sup>2</sup>	95,38 m <sup>2</sup>
2.3 3. Aparcamiento	773,56 m <sup>2</sup>	687,72 m <sup>2</sup>	1.461,28 m <sup>2</sup>