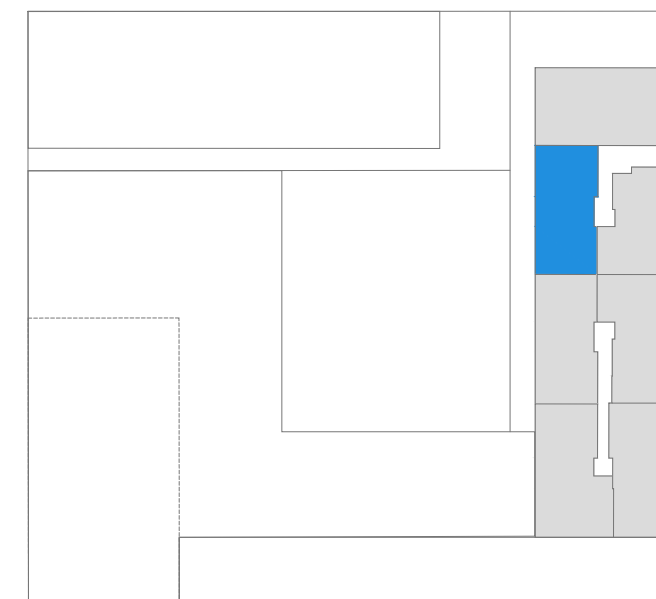
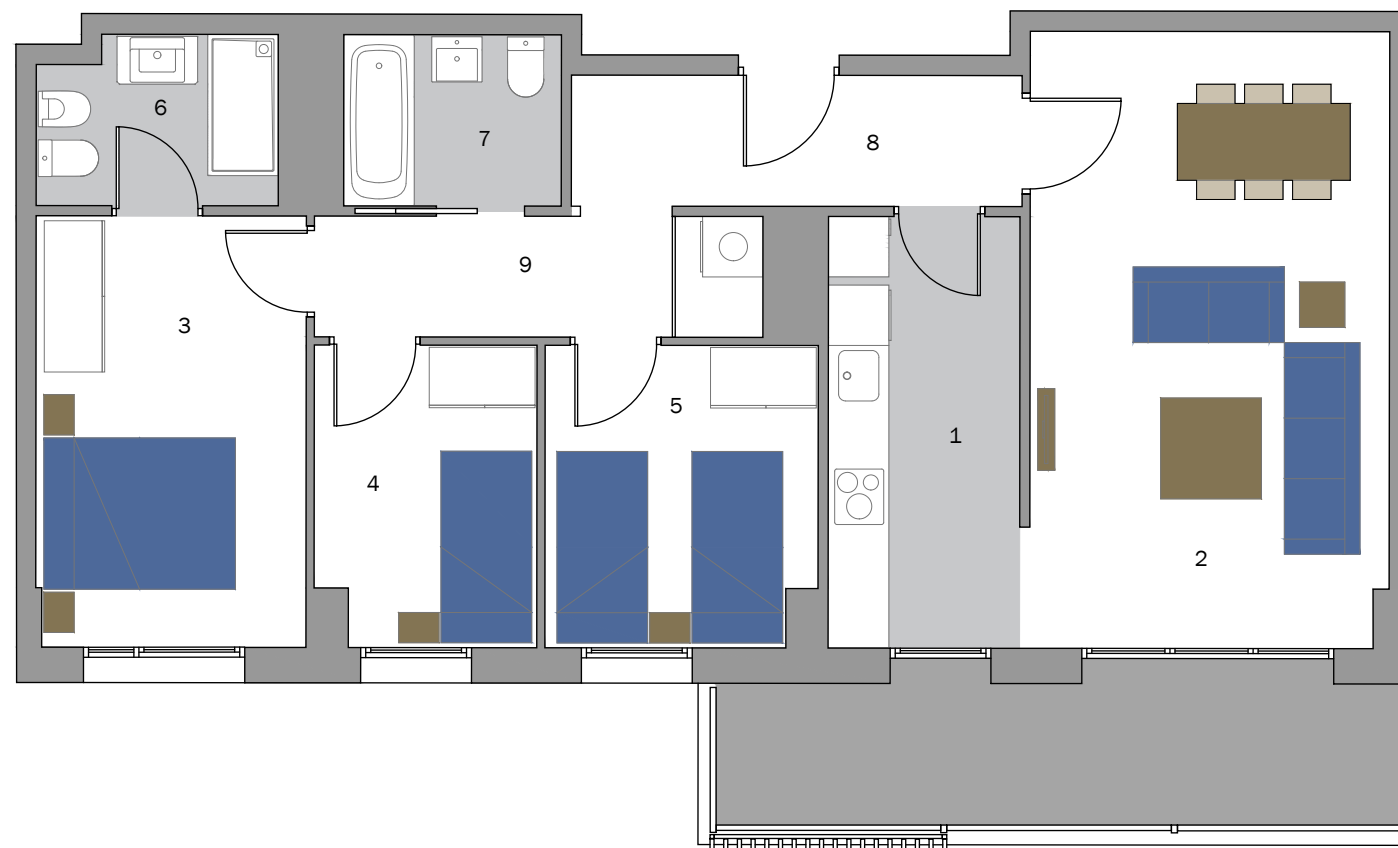


**MONTURIOL MAR - VIVIENDAS TIPO 12 - régimen general**  
**CARRER NARCÍS MONTURIOL 30, MATARÓ**



**Escalera/Portal** B  
**Planta/s** 1, 2, 3, 4, 5, 6  
**Puerta** 2a  
**Vivienda** T 12 - RÉGIMEN GENERAL

**Superficies**

Útil interior aproximada 74,78 m<sup>2</sup>  
 Construida terraza 11,43 m<sup>2</sup>  
 Superficie COMPUTABLE 79,53 m<sup>2</sup>

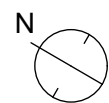
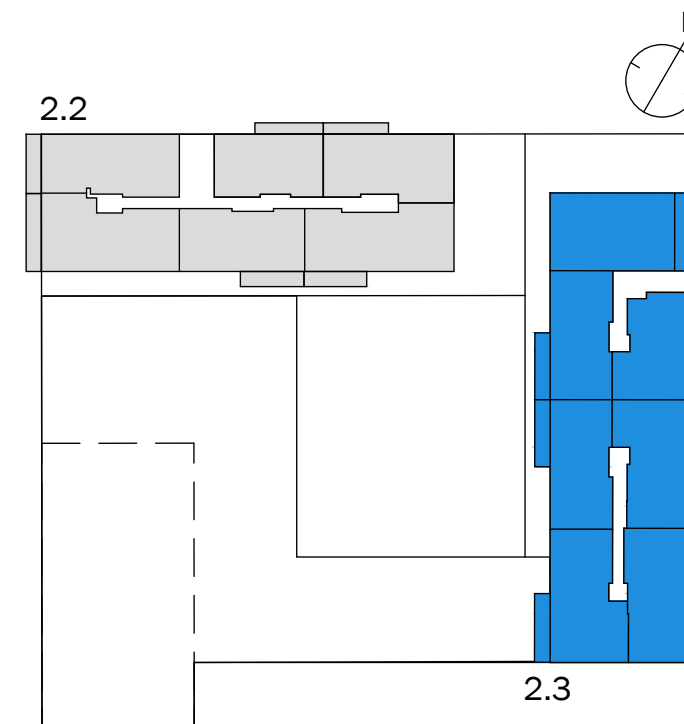
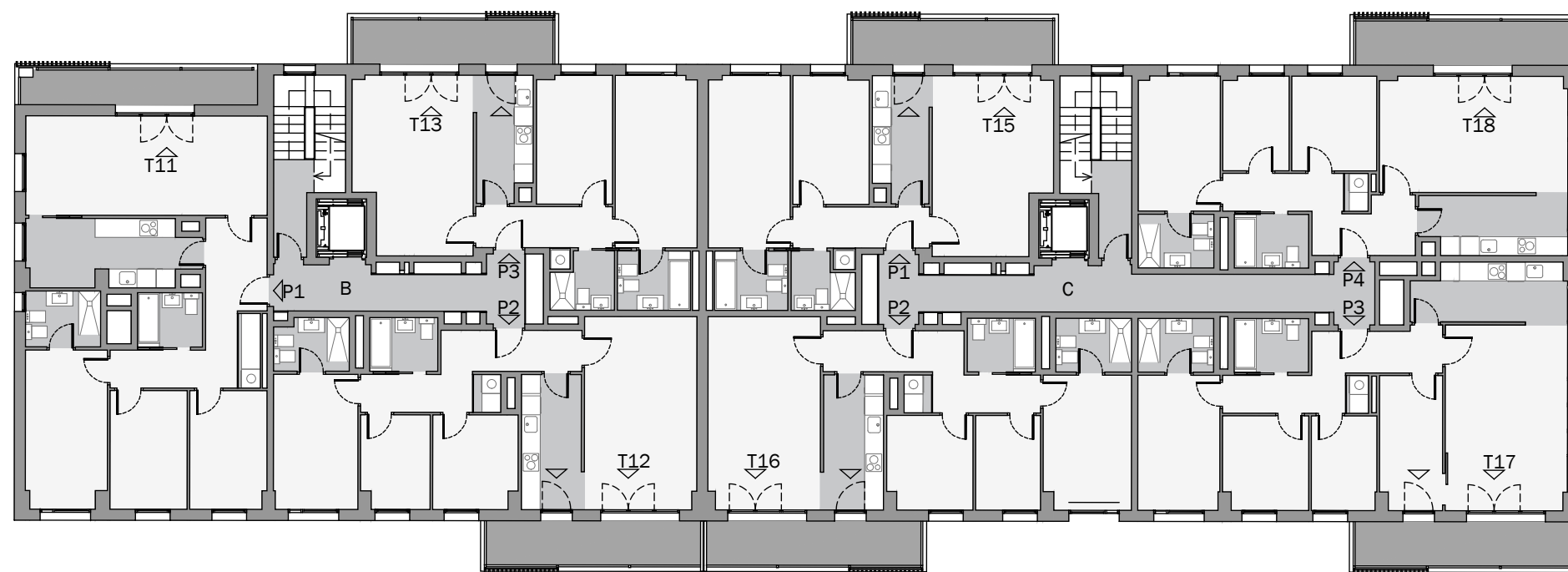
**Construida** 87,94 m<sup>2</sup>  
**Construida con E.Comunes** 108,06 m<sup>2</sup>

**Superficies Útiles por estancia**

1.Cocina	8,25 m <sup>2</sup>	7.Baño secundario	3,67 m <sup>2</sup>
2.Salón comedor	22,01 m <sup>2</sup>	8.Recibidor	5,81 m <sup>2</sup>
3.Dormitorio principal	11,44 m <sup>2</sup>	9.Pasillo - distribuidor	5,34 m <sup>2</sup>
4.Dormitorio 2	6,43 m <sup>2</sup>		
5.Dormitorio 3	7,94 m <sup>2</sup>		
6.Baño principal	3,89 m <sup>2</sup>		

**MONTURIOL**  
**MAR**

**MONTURIOL MAR - PLANTA TIPO 2.3 - régimen general**  
**CARRER D'ARENYS 4, MATARÓ**



0 1 2 5

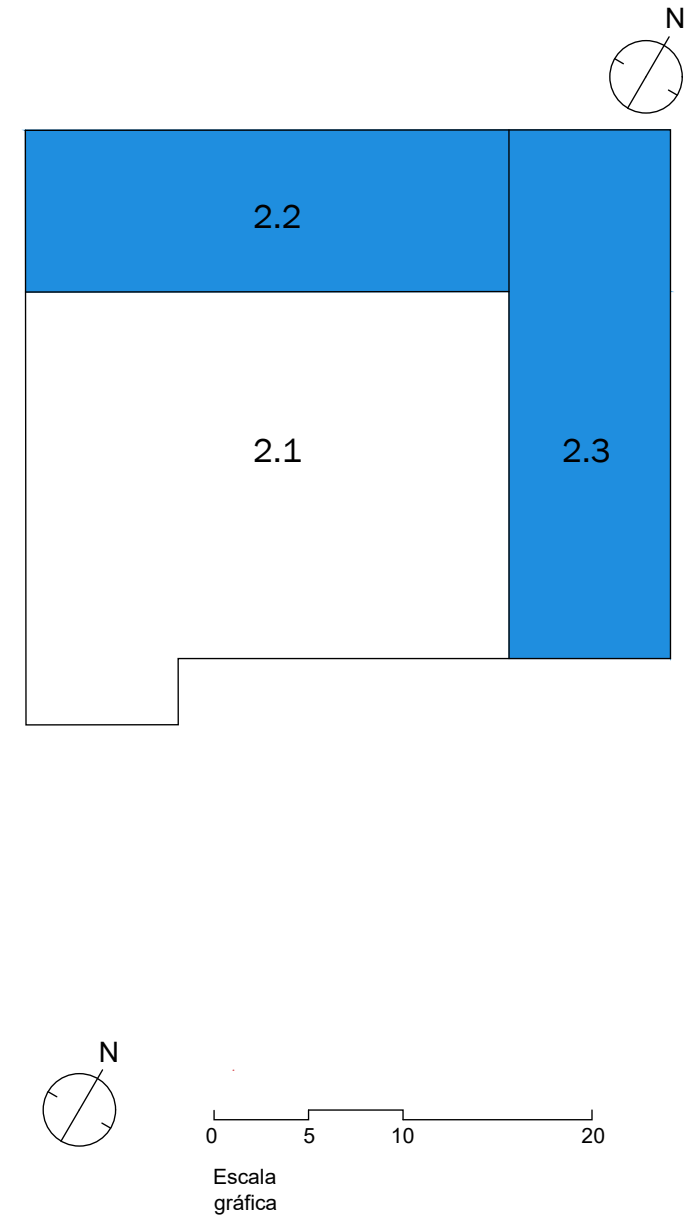
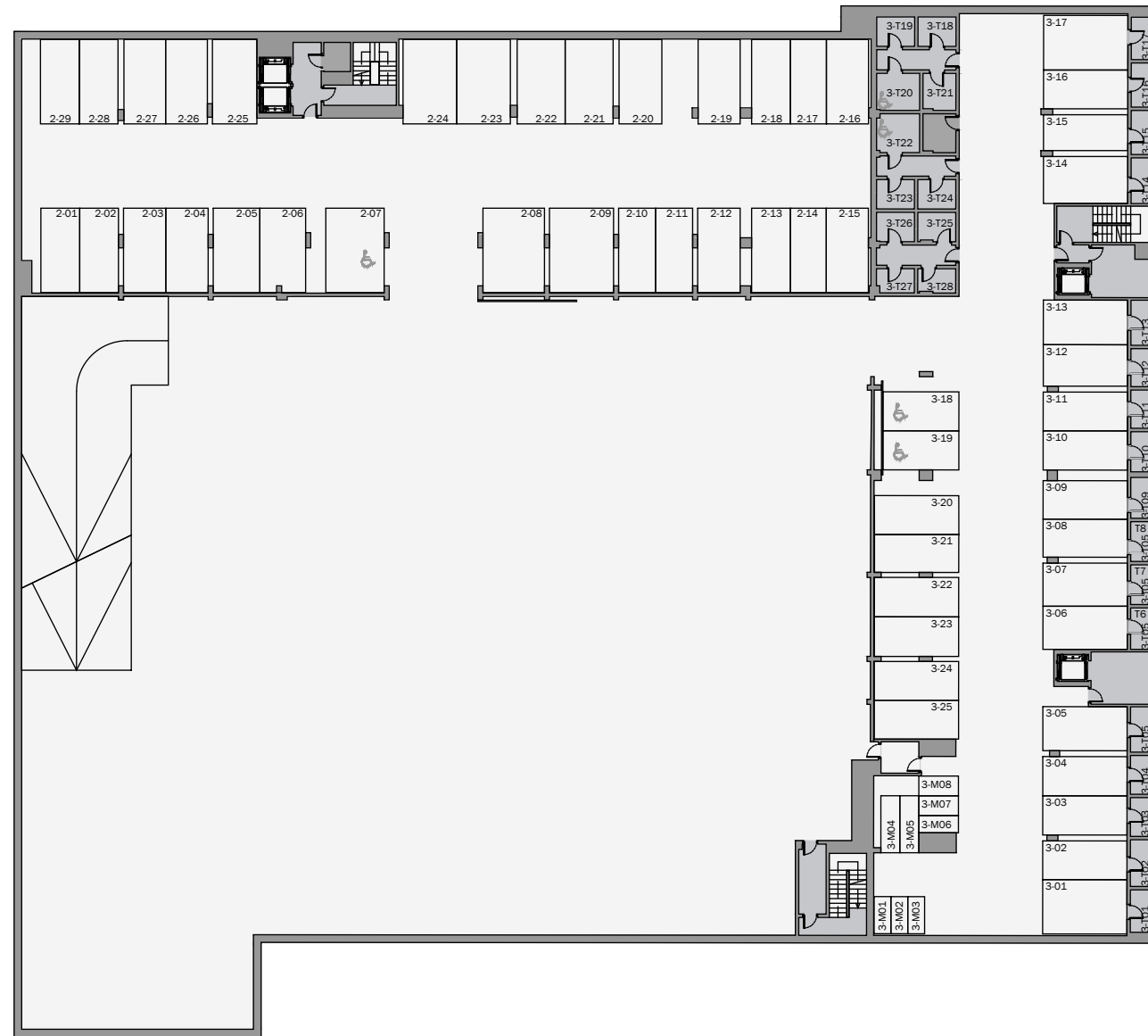
Escala  
 gráfica

**Bloque** 2.3  
**Escalera/Portal**  
**Planta/s** Planta 1-6

**MONTURIOL  
 MAR**



# MONTURIOL MAR - PARQUING PSOT-1 - régimen general CARRER D'ARENYS 4, MATARÓ



**Bloque** 2.2 y 2.3  
**Escalera/Portal** 3  
**Planta/s** P-1  
Parquing y  
trasteros

## Superficies

	Útil interior aproximada	Construida
2.2	- PS-2= 680,30 m <sup>2</sup> - PS-1= 708,48 m <sup>2</sup> T = 1.388,78 m <sup>2</sup>	- PS-2= 793,50 m <sup>2</sup> - PS-1= 793,50 m <sup>2</sup> T = 1.587,00 m <sup>2</sup>
2.3	- PS-2= 821,30 m <sup>2</sup> - PS-1= 784,27 m <sup>2</sup> T = 1.605,57 m <sup>2</sup>	- PS-2= 943,24 m <sup>2</sup> - PS-1= 943,24 m <sup>2</sup> T = 1.886,48 m <sup>2</sup>

## Superficies Útiles por estancia

2.2	1. Trasteros no asociados	PS-2= 70,67 m <sup>2</sup> PS-1= 00,00 m <sup>2</sup>	T= 70,67 m <sup>2</sup>	2.3	1. Trasteros no asociados	PS-2= 00,00 m <sup>2</sup> PS-1= 48,91 m <sup>2</sup>	T= 48,91 m <sup>2</sup>
	2. Trasteros asociados	PS-2= 42,37 m <sup>2</sup> PS-1= 00,00 m <sup>2</sup>	T= 42,37 m <sup>2</sup>		2. Trasteros asociados	PS-2= 47,74 m <sup>2</sup> PS-1= 47,64 m <sup>2</sup>	T= 95,38 m <sup>2</sup>
	3. Aparcamiento	PS-2= 567,26 m <sup>2</sup> PS-1= 708,48 m <sup>2</sup>	T= 1.275,74 m <sup>2</sup>		3. Aparcamiento	PS-2= 773,56 m <sup>2</sup> PS-1= 687,72 m <sup>2</sup>	T= 1.461,28 m <sup>2</sup>

**MONTURIOL  
MAR**