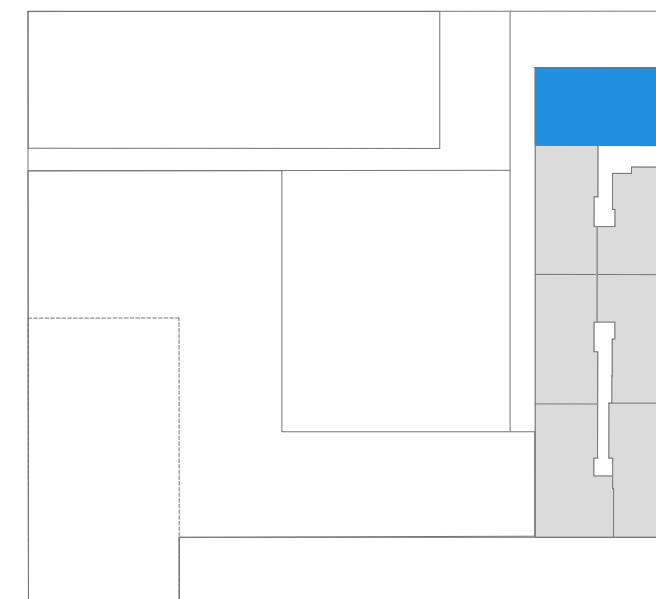
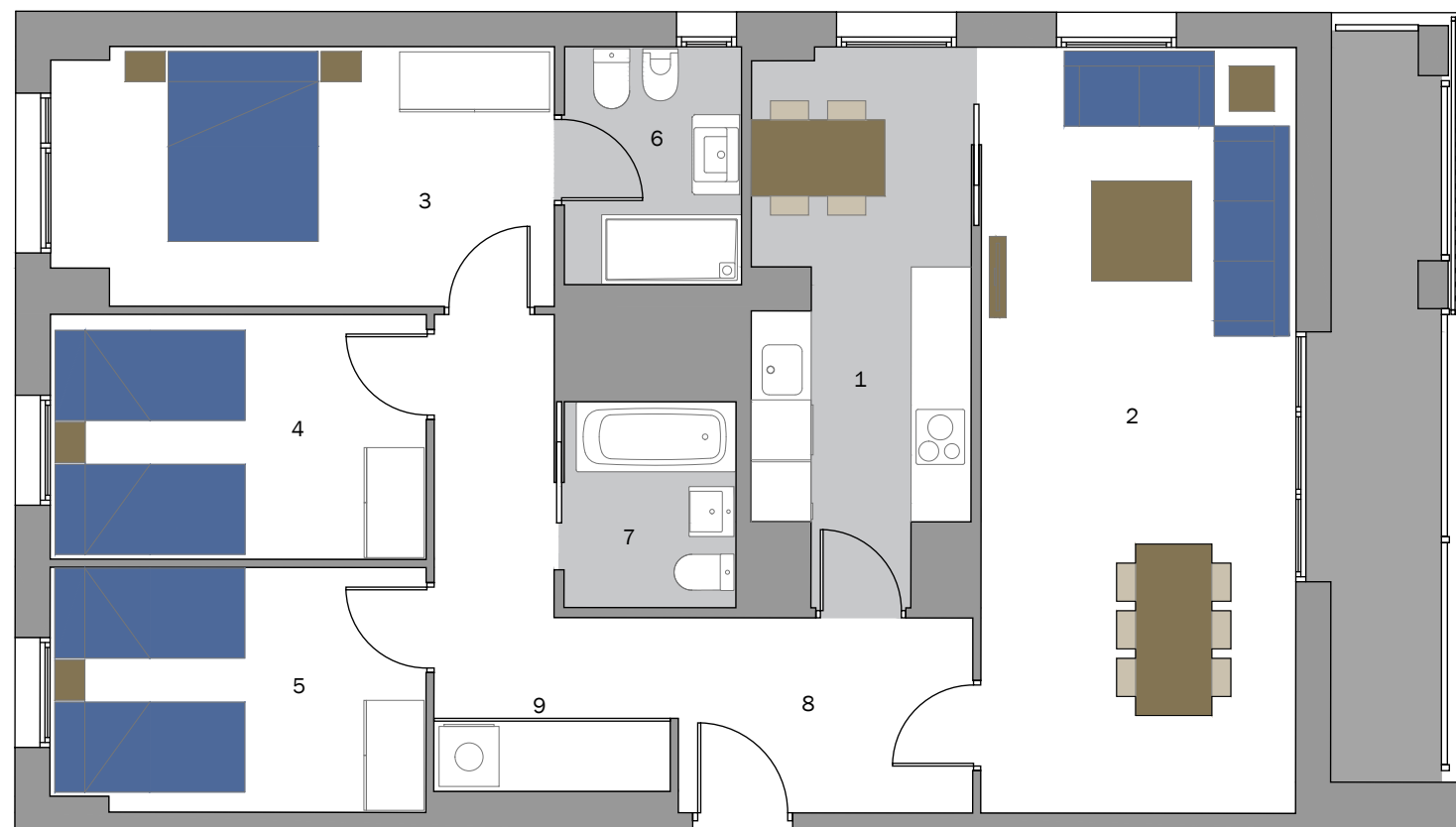


**MONTURIOL MAR - VIVIENDAS TIPO 11 - régimen general**  
**CARRER NARCÍS MONTURIOL 30, MATARÓ**



**Escalera/Portal** B  
**Planta/s** 1, 2, 3, 4, 5, 6  
**Puerta** 1a  
**Vivienda** T 11 - RÉGIMEN GENERAL

**Superficies**

Útil interior aproximada 87,53 m<sup>2</sup>  
 Construida terraza 9,98 m<sup>2</sup>  
 Superficie COMPUTABLE 90,00 m<sup>2</sup>

**Construida** 105,15 m<sup>2</sup>  
**Construida con E.Comunes** 129,21 m<sup>2</sup>

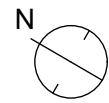
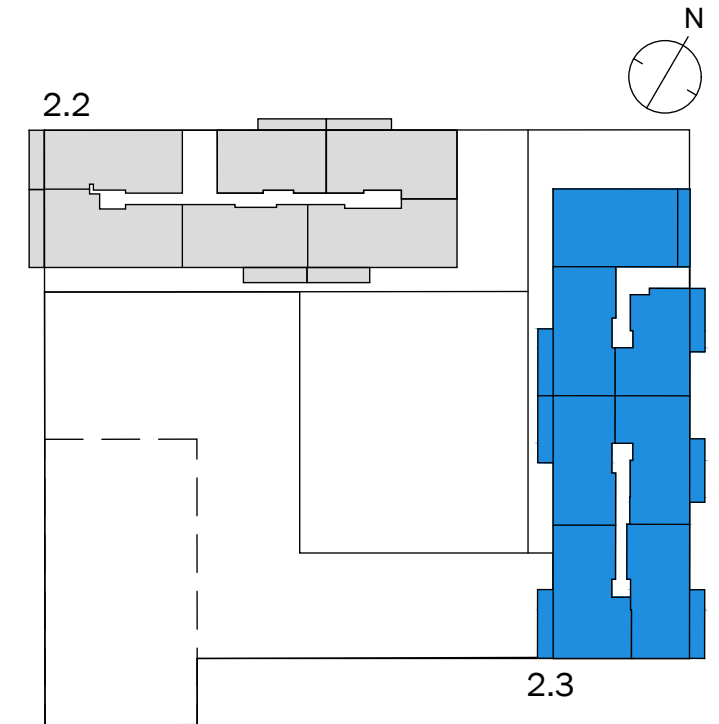
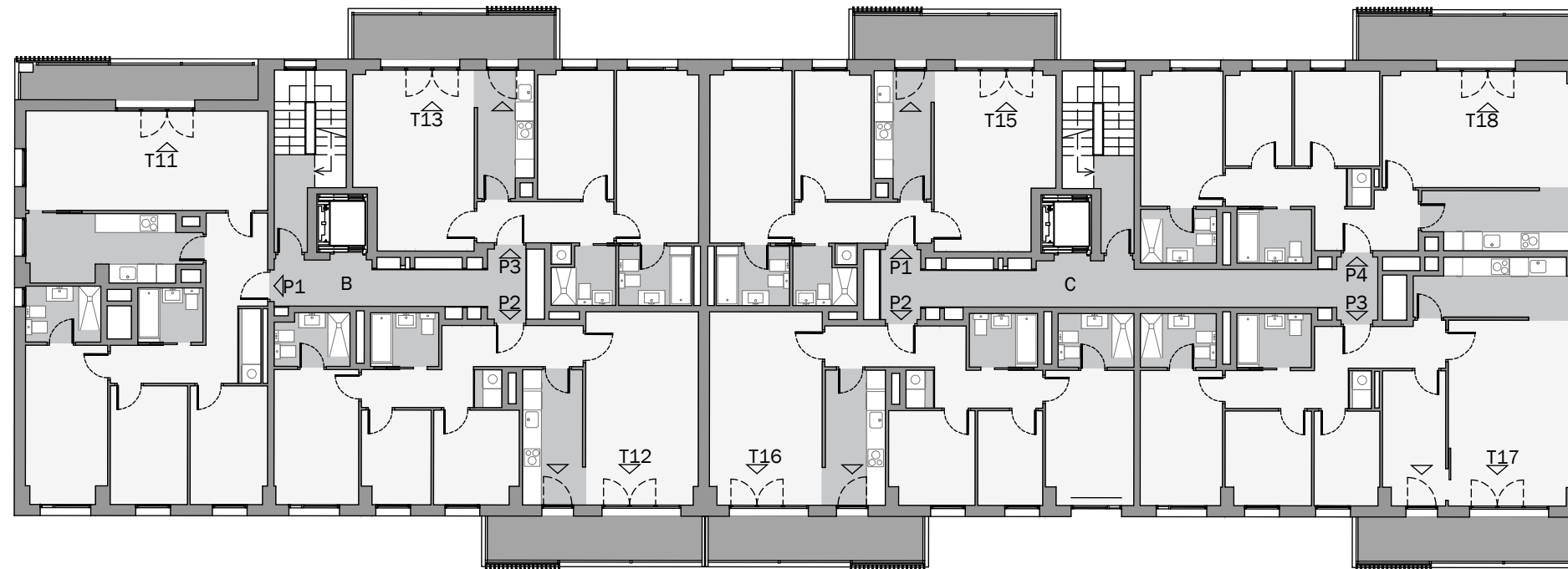
**Superficies Útiles por estancia**

1.Cocina	10,95 m <sup>2</sup>	7.Baño secundario	3,54 m <sup>2</sup>
2.Salón comedor	24,13 m <sup>2</sup>	8.Recibidor	9,94 m <sup>2</sup>
3.Dormitorio principal	12,79 m <sup>2</sup>	9.Pasillo - distribuidor	3,64 m <sup>2</sup>
4.Dormitorio 2	9,21 m <sup>2</sup>		
5.Dormitorio 3	9,12 m <sup>2</sup>		
6.Baño principal	4,21 m <sup>2</sup>		

**MONTURIOL  
 MAR**

# MONTURIOL MAR - PLANTA TIPO 2.3 - régimen general

## CARRER D'ARENYS 4, MATARÓ



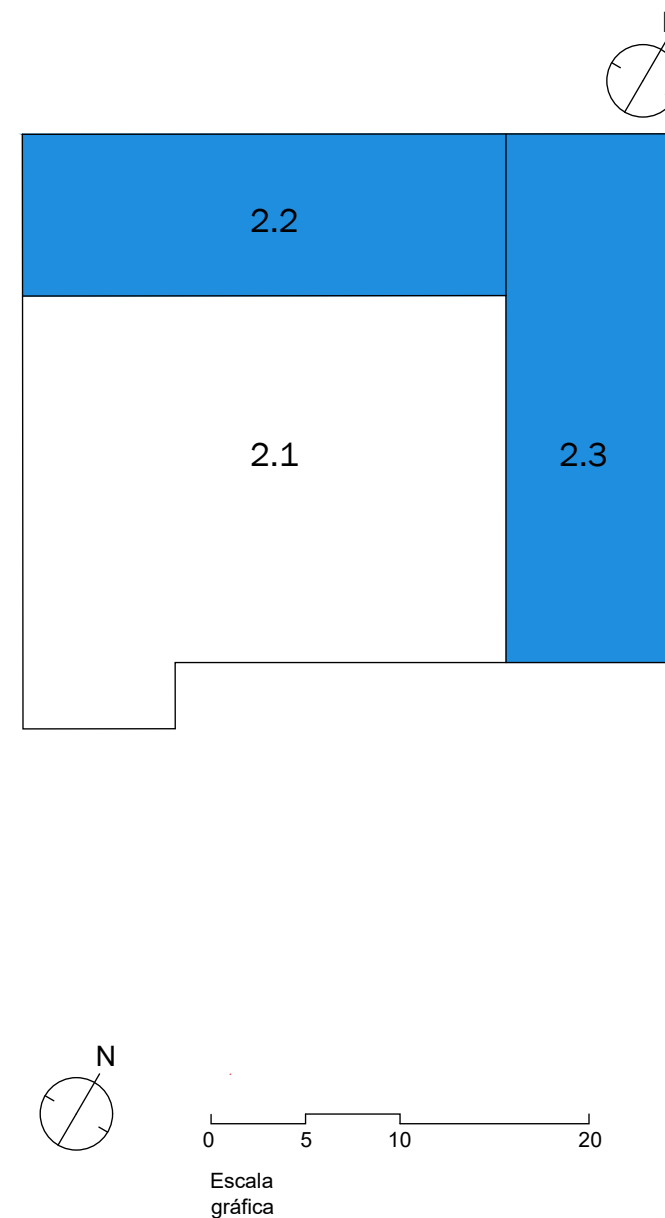
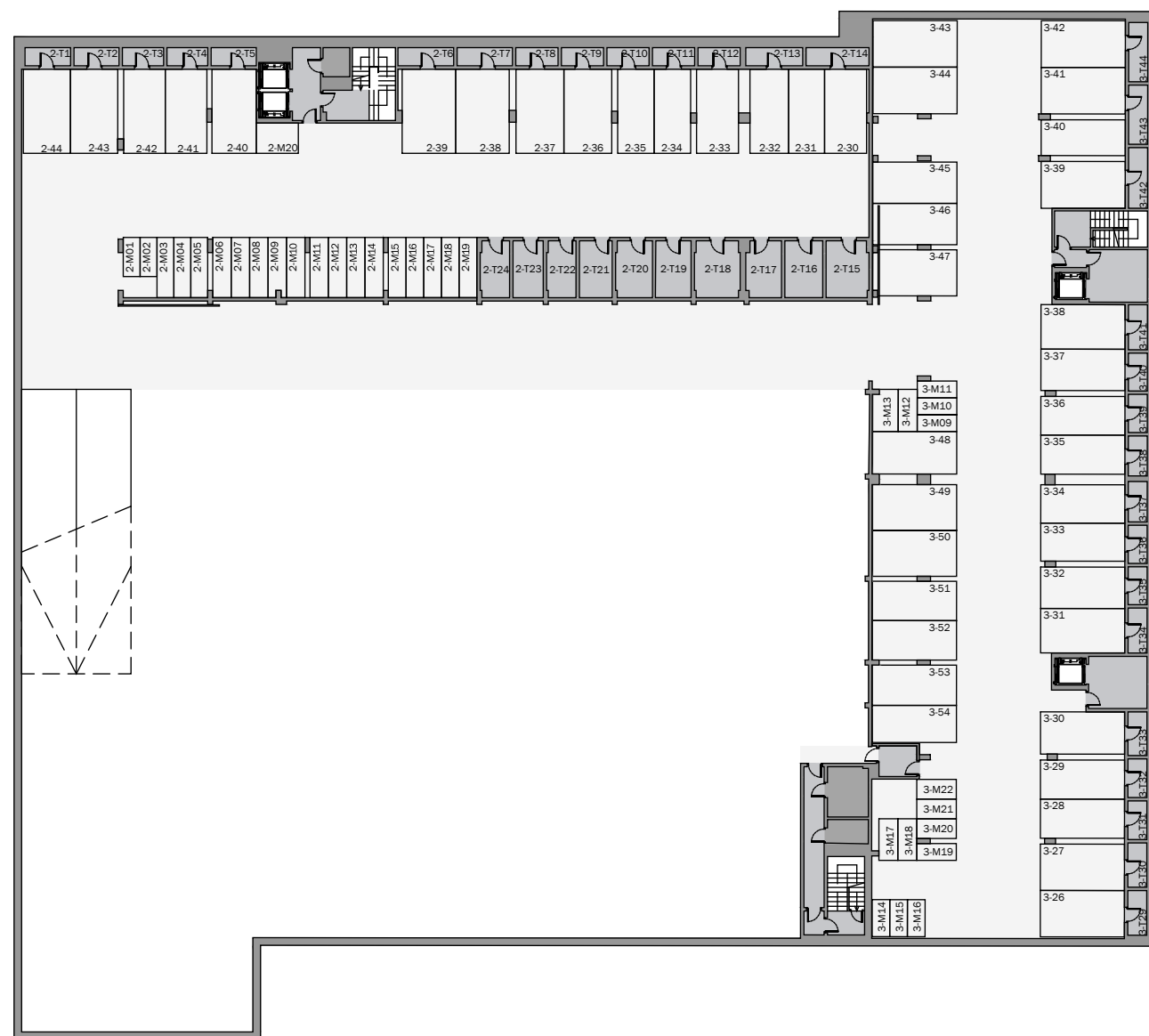
0 1 2 5

Escala  
gráfica

**Bloque** 2.3  
**Escalera/Portal**  
**Planta/s** Planta 1-6

**MONTURIOL  
MAR**

# MONTURIOL MAR - PARQUING PSOT-2 - régimen general CARRER D'ARENYS 4, MATARÓ



**Bloque** 2.2 y 2.3  
**Escalera/Portal** 3  
**Planta/s** P-2  
Parquing y  
trasteros

### Superficies

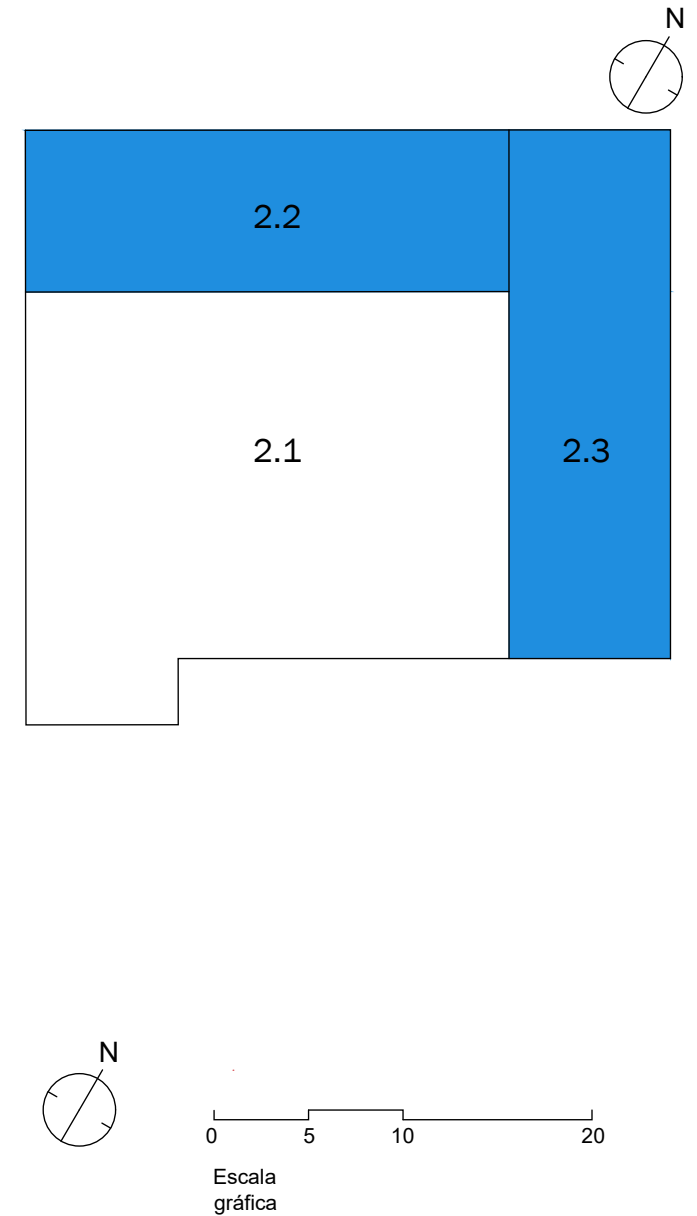
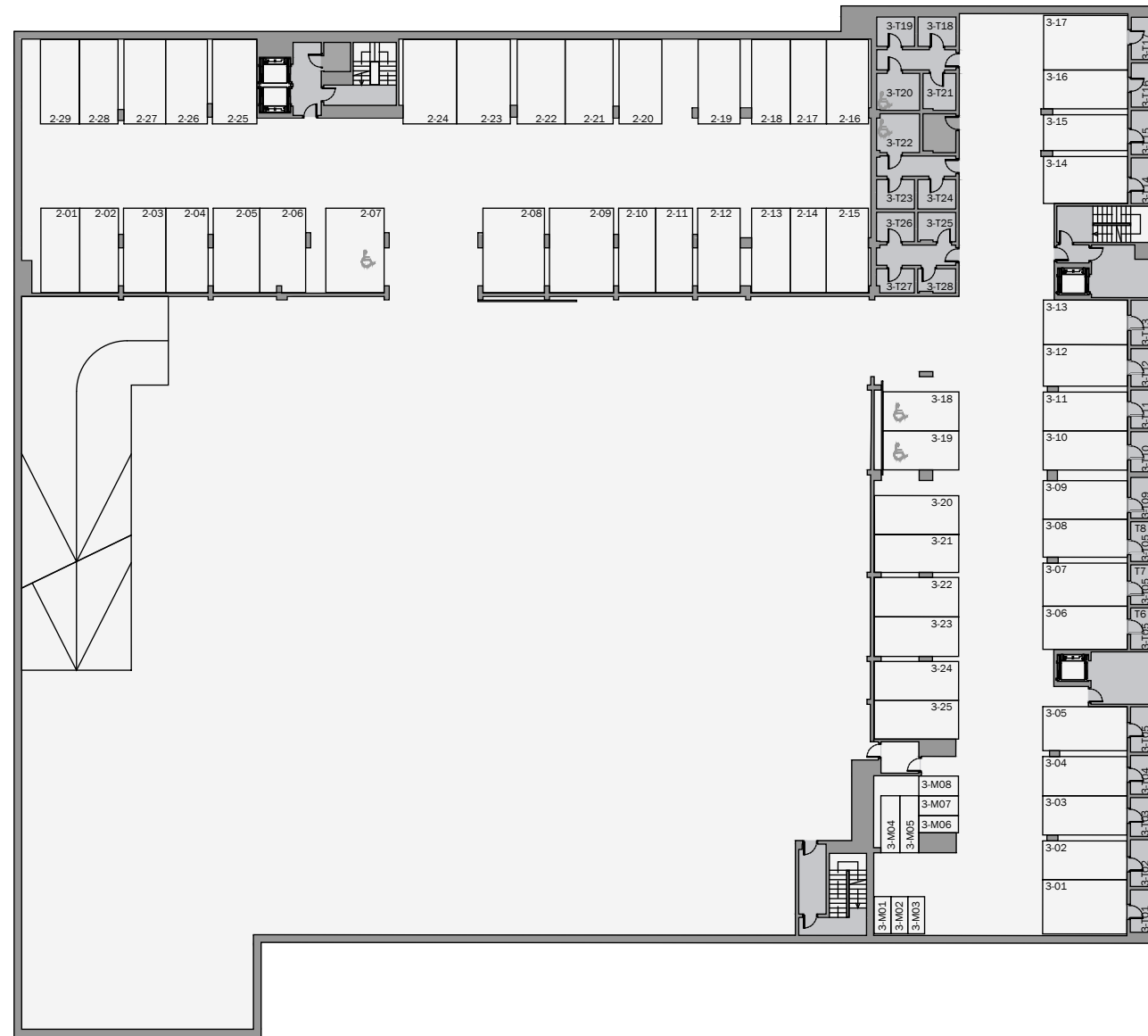
	Útil interior aproximada	Construida
2.2	- PS-2= 680,30 m <sup>2</sup> - PS-1= 708,48 m <sup>2</sup> T= 1.388,78 m <sup>2</sup>	2.2 - PS-2= 793,50 m <sup>2</sup> - PS-1= 793,50 m <sup>2</sup> T= 1.587,00 m <sup>2</sup>
2.3	- PS-2= 821,30 m <sup>2</sup> - PS-1= 784,27 m <sup>2</sup> T= 1.605,57 m <sup>2</sup>	2.3 - PS-2= 943,24 m <sup>2</sup> - PS-1= 943,24 m <sup>2</sup> T= 1.886,48 m <sup>2</sup>

### Superficies Útiles por estancia

Estancia	PS-2	PS-1	T
2.2 1. Trasteros no asociados	70,67 m <sup>2</sup>	00,00 m <sup>2</sup>	T= 70,67 m <sup>2</sup>
2.2 2. Trasteros asociados	42,37 m <sup>2</sup>	00,00 m <sup>2</sup>	T= 42,37 m <sup>2</sup>
2.2 3. Aparcamiento	567,26 m <sup>2</sup>	708,48 m <sup>2</sup>	T= 1.275,74 m <sup>2</sup>
2.3 1. Trasteros no asociados	00,00 m <sup>2</sup>	48,91 m <sup>2</sup>	T= 48,91 m <sup>2</sup>
2.3 2. Trasteros asociados	47,74 m <sup>2</sup>	47,64 m <sup>2</sup>	T= 95,38 m <sup>2</sup>
2.3 3. Aparcamiento	773,56 m <sup>2</sup>	687,72 m <sup>2</sup>	T= 1.461,28 m <sup>2</sup>

**MONTURIOL  
MAR**

# MONTURIOL MAR - PARQUING PSOT-1 - régimen general CARRER D'ARENYS 4, MATARÓ



**Bloque** 2.2 y 2.3  
**Escalera/Portal** 3  
**Planta/s** P-1  
Parquing y  
trasteros

### Superficies

	Útil interior aproximada	Construida
2.2	- PS-2= 680,30 m <sup>2</sup> - PS-1= 708,48 m <sup>2</sup> T= 1.388,78 m <sup>2</sup>	- PS-2= 793,50 m <sup>2</sup> - PS-1= 793,50 m <sup>2</sup> T= 1.587,00 m <sup>2</sup>
2.3	- PS-2= 821,30 m <sup>2</sup> - PS-1= 784,27 m <sup>2</sup> T= 1.605,57 m <sup>2</sup>	- PS-2= 943,24 m <sup>2</sup> - PS-1= 943,24 m <sup>2</sup> T= 1.886,48 m <sup>2</sup>

### Superficies Útiles por estancia

Estancia	PS-2	PS-1	T
2.2 1. Trasteros no asociados	70,67 m <sup>2</sup>	00,00 m <sup>2</sup>	70,67 m <sup>2</sup>
2.2 2. Trasteros asociados	42,37 m <sup>2</sup>	00,00 m <sup>2</sup>	42,37 m <sup>2</sup>
2.2 3. Aparcamiento	567,26 m <sup>2</sup>	708,48 m <sup>2</sup>	1.275,74 m <sup>2</sup>
2.3 1. Trasteros no asociados	00,00 m <sup>2</sup>	48,91 m <sup>2</sup>	48,91 m <sup>2</sup>
2.3 2. Trasteros asociados	47,74 m <sup>2</sup>	47,64 m <sup>2</sup>	95,38 m <sup>2</sup>
2.3 3. Aparcamiento	773,56 m <sup>2</sup>	687,72 m <sup>2</sup>	1.461,28 m <sup>2</sup>

**MONTURIOL  
MAR**