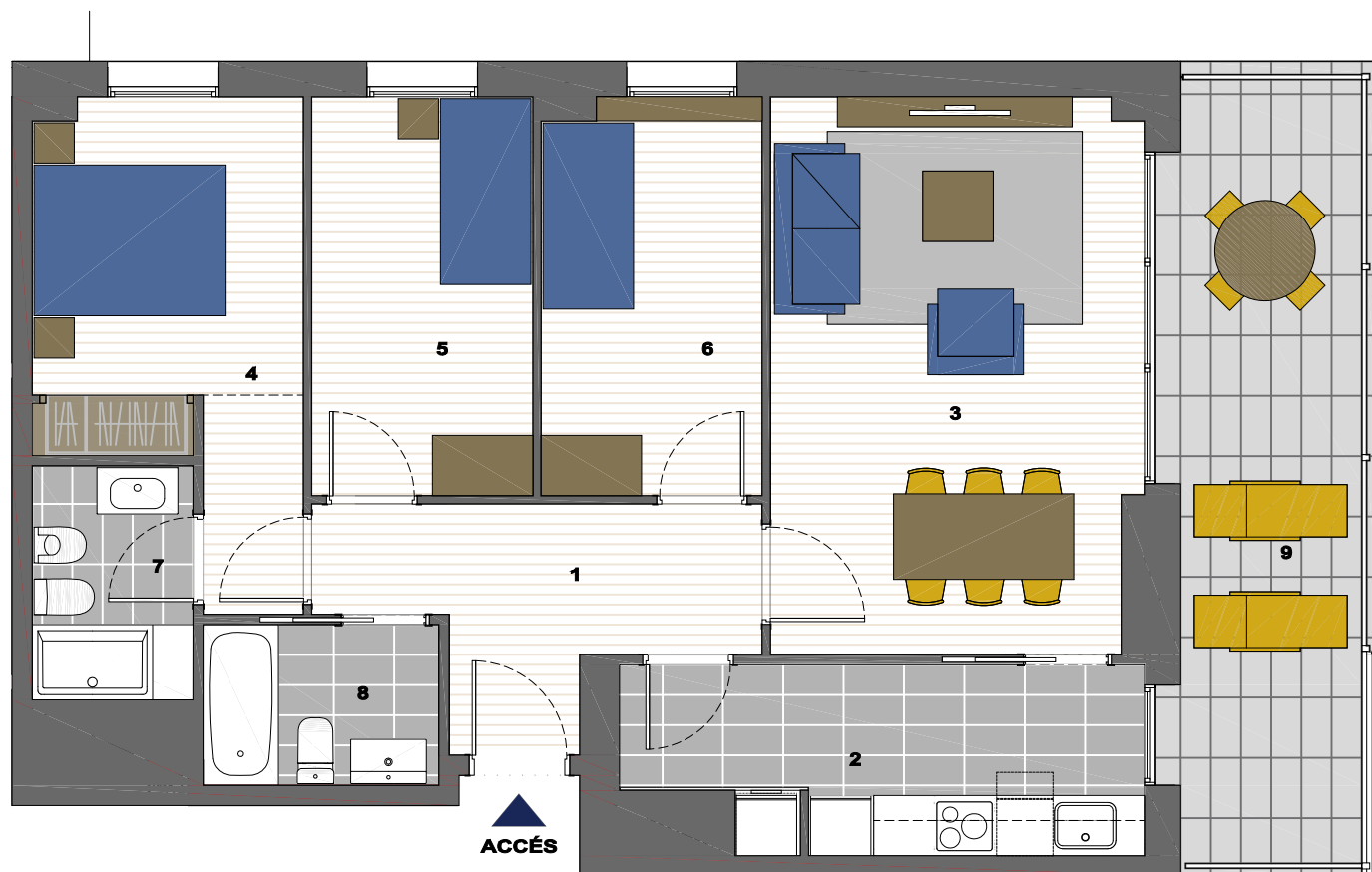


PLANTES: 8a-9a-10a-11a-12a-13a-14a. PORTA: 4a
 Edifici de 62 habitatges a Mataró. Avinguda Ernest Lluch.

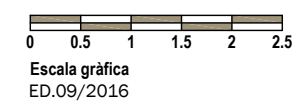
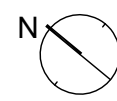
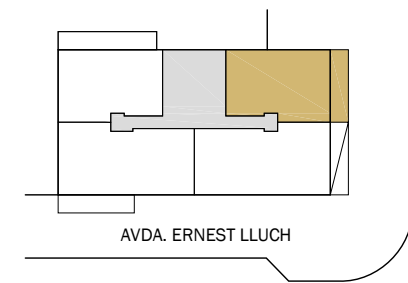
CULMIA

Destino, tu hogar



01. VESTÍBUL	7.47 m ²
02. CUINA	9.11 m ²
03. SALA-MENJADOR	20.24 m ²
04. DORMITORI 1	11.05 m ²
05. DORMITORI 2	8.73 m ²
06. DORMITORI 3	8.60 m ²
07. BANY 1	3.73 m ²
08. BANY 2	3.75 m ²
09. TERRASSA	

Habitatge : 7è-8è-9è-10è-11è-12è-13è-14è p.4a	
SUPERFÍCIES	
Const. interior	87.43 m ²
Const. terrassa coberta 100%	16.00 m ²
Const. Interior amb z.comuns	112.36 m²
Útil interior aproximada	72.68 m²



NOTA IMPORTANT: La informació gràfica i el quadre de superfícies que s'inclouen en aquest suport són orientatius, elaborats a partir del projecte bàsic de l'edifici, i no tenen caràcter contractual, per la qual cosa l'empresa promotora els pot modificar durant l'execució de les obres per causes de tipus tècnic, jurídic i comercial. Així mateix, el mobiliari, la decoració, els elements d'ambientació i els electrodomèstics inclosos són decoratius i no són objecte de contractació. Les quantitats lliurades a compte s'han d'ingressar en un compte de Banco Sabadell, S.A. i estaran garantides per aquesta entitat, seguint els requisits establerts a la Llei 20/2015.