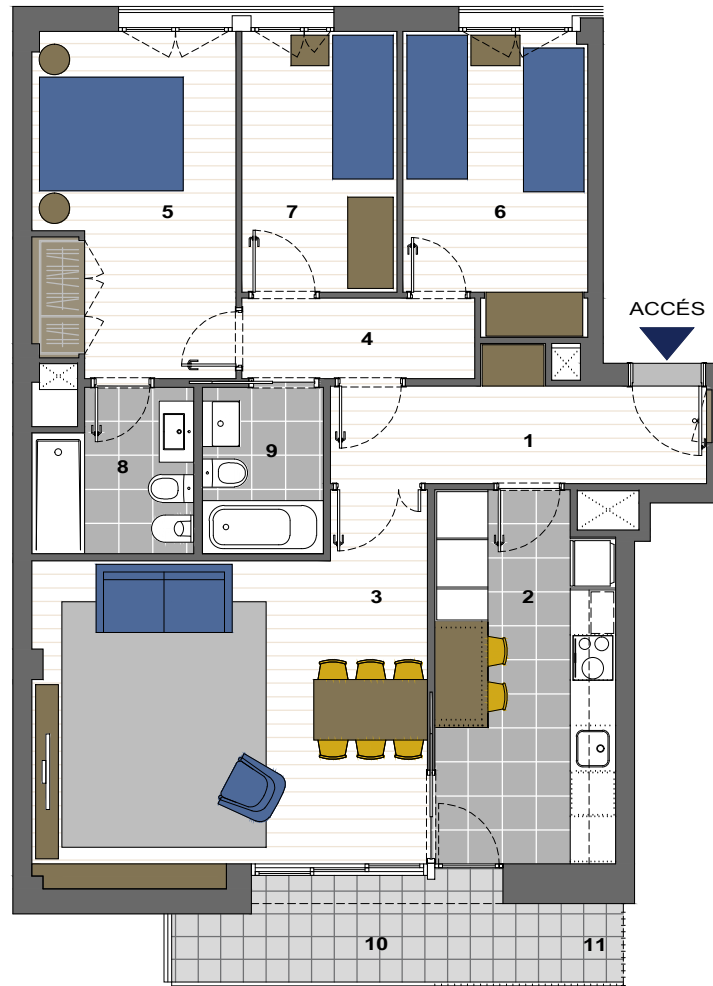


HABITATGES: 4 - 8 PLANTES: 1r - 2n ESCALA: B PORTA: 2a.
Edifici de 3 locals comercials i 15 habitatges a Sant Fost de Campsentelles.
Residencial Alba II - Avinguda Sant Jeroni.

CULMIA



| | |
|-------------------|----------------------|
| 01. VESTIBUL | 6.96 m ² |
| 02. CUINA | 11.46 m ² |
| 03. SALA-MENJADOR | 23.00 m ² |
| 04. DISTRIBUIDOR | 3.28 m ² |
| 05. DORMITORI 1 | 11.90 m ² |
| 06. DORMITORI 2 | 9.23 m ² |
| 07. DORMITORI 3 | 7.07 m ² |
| 08. BANY 1 | 4.29 m ² |
| 09. BANY 2 | 3.52 m ² |
| 10. BALCONS | 6.89 m ² |
| 11. ESTENEDOR | 0.78 m ² |

| Habitatge : 1r - 2n, escala B, porta 2a | |
|---|-----------------------------|
| SUPERFÍCIES | |
| Const. interior | 95.81 m ² |
| Const. terrassa coberta 100% | 6.70 m ² |
| Const. interior amb z.comuns | 114.64 m² |
| Útil interior aproximada | 80.71 m² |

