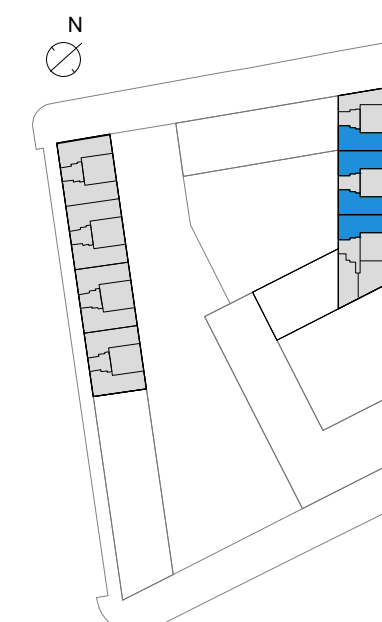
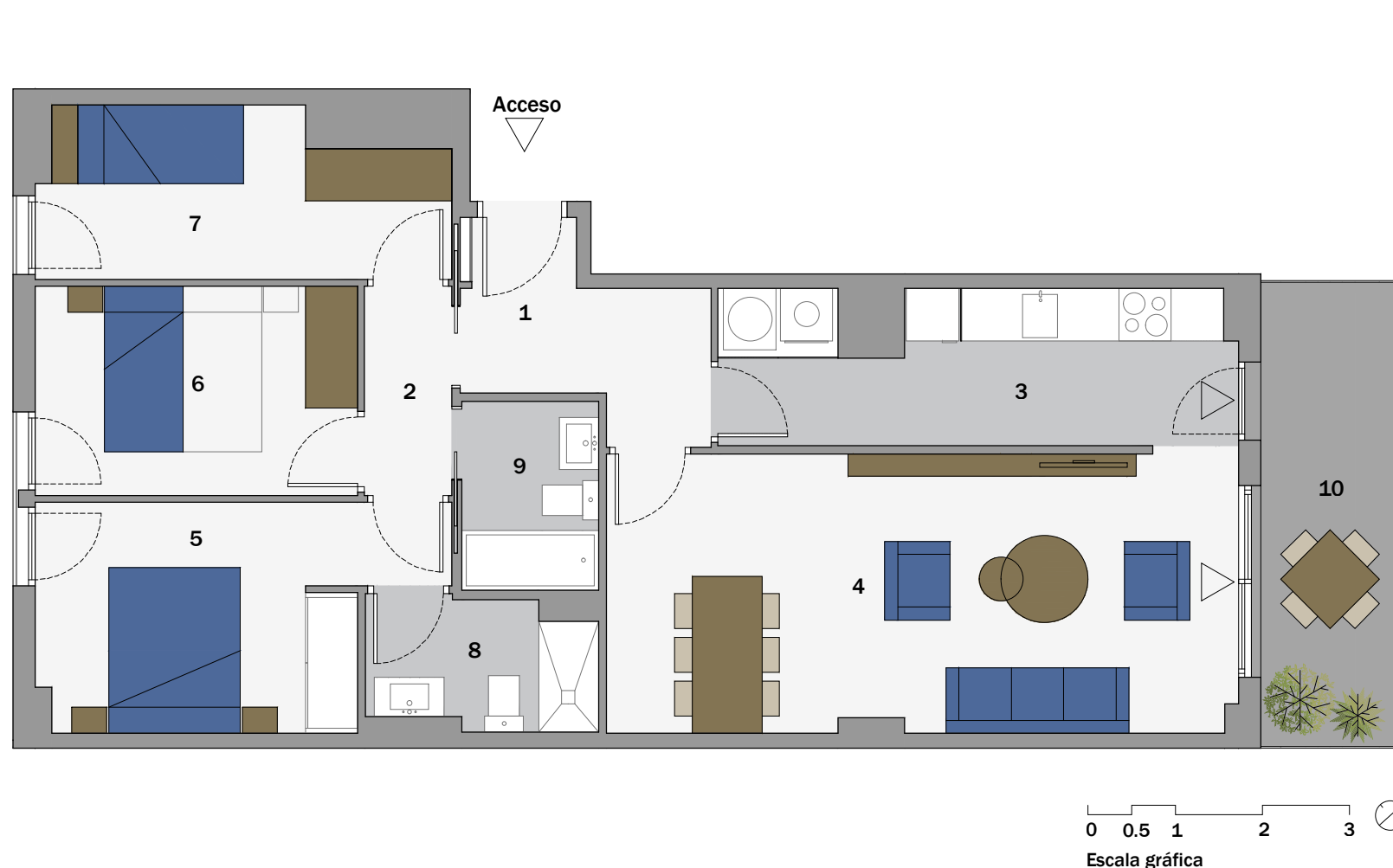


TALASSA BADALONA - VIVIENDA TIPO BT3 - LIBRE

C/ DE LA MAR JÒNICA, C/ D'EDUARD MARISTANY, C/ DEL MARE NOSTRUM, BADALONA, BARCELONA

CULMIA



Escalera/Portal B1,B2,B3
 Planta/s 1,2,3,4,5,6
 Vivienda BT3 - LIBRE

Superficies

Útil interior aproximada 75.98 m2
 Construida terraza 8.96 m2

Construida 87.69 m2
 Construida con E.Comunes
 B1: 104.34 m2
 B2: 102.94 m2
 B3: 103.42 m2

Superficies Útiles por estancia

1.Vestíbulo	5.27 m2	7.Dormitorio 3	8.54 m2
2.Pasillo-Distribuidor	2.40 m2	8.Baño 1	3.75 m2
3.Cocina	10.04 m2	9.Baño 2	3.41 m2
4.Salón comedor	23.00 m2	10.Balcón	8.37 m2
5.Dormitorio principal	10.69 m2		
6.Dormitorio 2	8.88 m2		

Talassa Badalona

Nota importante: La información gráfica contenida en este soporte es orientativa, elaborada a partir del proyecto básico del edificio, y no tiene carácter contractual, por lo que podrá ser modificada por la empresa promotora durante la ejecución de las obras por causas de índole técnica, jurídica y comercial. Asimismo, el mobiliario, la decoración, los elementos de ambientación y los electrodomésticos incluidos son de carácter decorativo y no son objeto de contratación