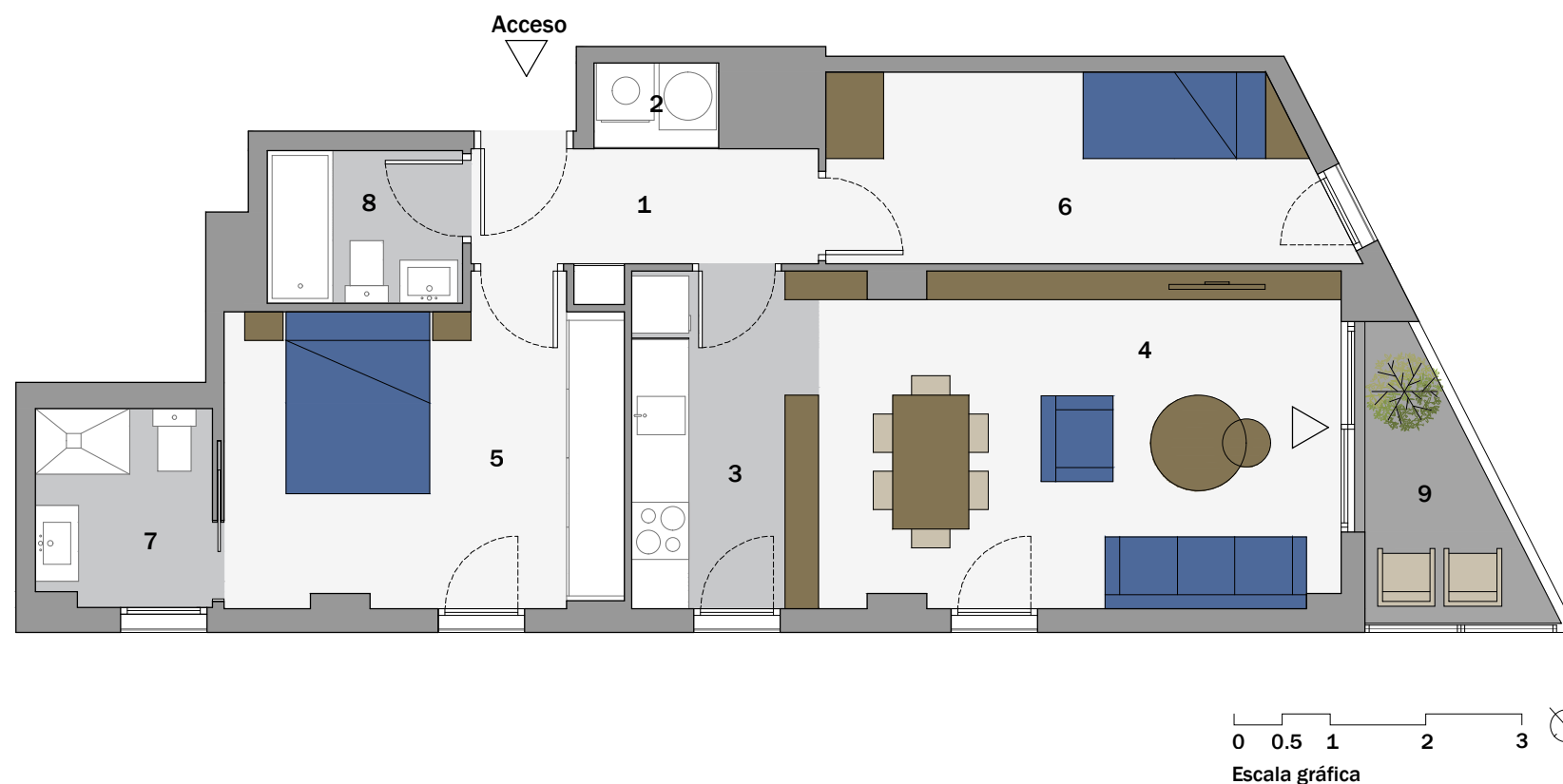


TALASSA BADALONA - VIVIENDA TIPO BT5 - LIBRE

C/ DE LA MAR JÒNICA, C/ D'EDUARD MARISTANY, C/ DEL MARE NOSTRUM, BADALONA, BARCELONA

CULMIA



Escalera/Portal B3
 Planta/s 1,2,3,4,5,6
 Vivienda BT5 - LIBRE

Superficies

Útil interior aproximada	61.94 m2
Construida terraza	4.51 m2
Construida	72.17 m2
Construida con E.Comunes	85.12 m2

Superficies Útiles por estancia

1.Vestibulo	4.58 m2	7.Baño 1	3.77 m2
2.Lavadero interior	1.17 m2	8.Baño 2	3.24 m2
3.Cocina	6.87 m2	9.Balcón	3.94 m2
4.Salón comedor	18.88 m2		
5.Dormitorio principal	13.24 m2		
6.Dormitorio 2	10.19 m2		

**Talassa
Badalona**

Nota importante: La información gráfica contenida en este soporte es orientativa, elaborada a partir del proyecto básico del edificio, y no tiene carácter contractual, por lo que podrá ser modificada por la empresa promotora durante la ejecución de las obras por causas de índole técnica, jurídica y comercial. Asimismo, el mobiliario, la decoración, los elementos de ambientación y los electrodomésticos incluidos son de carácter decorativo y no son objeto de contratación