

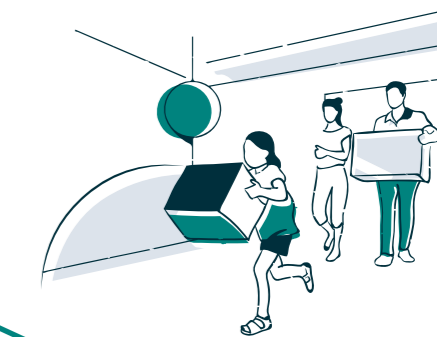
CULMIA Aires da Ponte

Destino, tu hogar



Personaliza

CULMIA



Personaliza

En CULMIA te queremos acompañar en este viaje lleno de ilusión, en el que se necesita contar con alguien en quien confiar y apoyar en cada paso que das, por eso te ofrecemos PERSONALIZA.

Un viaje en el que encontrarás las diferentes calidades que a continuación te ofrecemos para tus paredes, suelos, armarios, cocina y baños.

¡Disfruta de este viaje!

Nota legal:

El plazo máximo para la elección de todas las opciones se lo indicará su asesor comercial, coincidiendo con la finalización de la estructura del edificio. Si alguno de los productos dejara de estar disponible se sustituirán por otros de similares características, pudiendo existir pequeñas diferencias de precio. Los colores reflejados en el presente dossier pueden variar con respecto a la realidad motivados por la impresión en papel.

 Pavimentos

Opción 1:
Marca: TARKET
Modelo: TUNDRA
ESSENTIALS 832
Color: ROBLE
PRIMAVERA
Dimensiones:
1291x193 cm

Opción 2:
Marca: TARKET
Modelo: TUNDRA
ESSENTIALS 832
Color: ROBLE
OTOÑO
Dimensiones:
1291x193 cm

Opción 3:
Marca: TARKET
Modelo: BELMOND
ESSENTIALS 832
Color: ROBLE
BEIGE
Dimensiones:
1291x193 cm

 Pinturas

Opción 1:
RAL 9003
Color:
BLANCO
TRÁFICO

Opción 2:
RAL 9002
Color:
BLANCO
GRISÁCEO

Opción 3:
RAL 9001
Color:
BLANCO
CREMA

NOTA: los techos de todas las estancias irán pintados en blanco



4

5



6



Personaliza

Cocina

Pavimentos Cocina



Opción 1:
Marca: SALONI
Modelo: HYDRA
Color:
ANTRACITA
Dimensiones:
45X45 cm

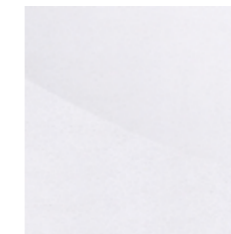


Opción 2:
Marca: SALONI
Modelo: HYDRA
Color:
GRIS
Dimensiones:
45X45 cm

Acabados Cocina



Encimera y frente
Opción 1:
Marca: SILESTONE
Modelo: GRUPO 2
Color:
BLANCO NORTE



Encimera y frente
Opción 2:
Marca: SILESTONE
Modelo: GRUPO 3
Color:
WHITE STORM 14



Encimera y frente
Opción 3:
Marca: SILESTONE
Modelo: GRUPO 1
Color:
GREY EXPO



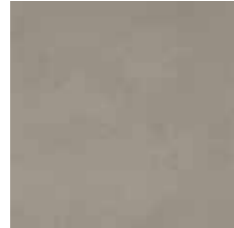
Opción 1:
Cocina cerrada



Opción 2:
Cocina abierta

7

 **Pavimentos**
Baño suite y Baño secundario

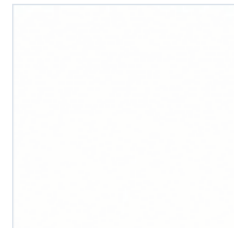


Opción 1:
Marca: SALONI
Modelo: HYDRA
Color: GRIS
Dimensiones:
45x45 cm



Opción 2:
Marca: SALONI
Modelo: HYDRA
Color: BRONCE
Dimensiones:
45x45 cm

 **Revestimientos**
Baño suite y Baño secundario



Opción 1:
Marca: SALONI
Modelo: LUMINA
Color: BLANCO
Dimensiones:
30x90 cm

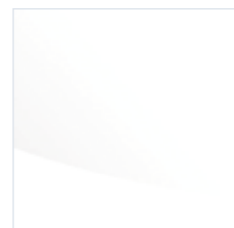


Opción 2:
Marca: SALONI
Modelo: CAST
Color: CENIZA
Dimensiones:
30x90 cm



Opción 3:
Marca: SALONI
Modelo: CAST
Color: MARFIL
Dimensiones:
30x90 cm

 **Muebles**
Baño suite



Opción1:
Marca: ROCA
Modelo: GAP
Color: BLANCO BRILLO (806)
Medidas:
800x763x460 mm



Opción 2:
Marca: ROCA
Modelo: GAP
Color: ROBLE CITY TEXTURIZADO (402)
Medidas:
800x763x460 mm

Personaliza
Baño secundario

 **Opcional mueble lavabo** (*Sólo en el caso de que sea posible por dimensiones)

OPCIÓN SIN COSTE:
Lavabo Sin mueble



Marca: ROCA
Modelo: Diverta Mural
Color: Blanco
Medidas:
750x440 mm

OPCIÓN CON COSTE:
Mueble integrado en lavabo de baño secundario



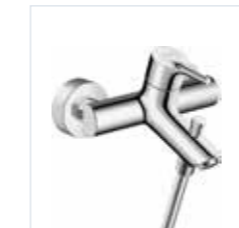
Opción1:
Marca: ROCA
Modelo: GAP 2 cajones
Color: BLANCO BRILLO (806)
Medidas: 605x380x537 mm
Precio: Consultar
en punto de venta



Opción2:
Marca: ROCA
Modelo: GAP 2 cajones
Color: ROBLE CITY TEXTURIZADO (402)
Medidas: 605x380x537 mm
Precio: Consultar
en punto de venta

 **Opcional cambio de grifería en ducha**

OPCIÓN SIN COSTE:
Grifería en bañera



Marca: HANSGROHE
Modelo: Talis S
Color: Acabado cromo

OPCIÓN CON COSTE:
Grifería termostática



Marca: HANSGROHE
Modelo: CROMA
SHOWERPIPE
220 1 JET CON
TERMOSTATO
Color: Acabado cromo
Precio: Consultar
en punto de venta

 **Opcional cambio bañera por ducha**

OPCIÓN SIN COSTE:
Bañera



Marca: ROCA
Modelo: CONTESA PLUS
Color: BLANCO
Medidas:
Según proyecto

OPCIÓN CON COSTE:
Plato de ducha



Marca: ROCA
Modelo: NEO DAIQUIRI
ACRÍLICO
Color: BLANCO
Medidas:
Según proyecto
Precio: Consultar
en punto de venta

+ Opcional electrodomésticos cocina

OPCIÓN SIN COSTE:
Cocina amueblada con los siguientes electrodomésticos marca BOSH o similar

- Campana de acero inoxidable extraíble
- Lavavajillas panelable
- Horno y microondas encastrados
- Placa vitrocerámica de inducción

OPCIÓN CON COSTE:
Frigorífico combi integrable



Marca: BOSH
Modelo: KIV86VSE0 (serie 4)
Color: N/A
Volumen bruto frigo: 183 litros
Volumen bruto congelador: 84 litros
Medidas: 1772 x 541 x 548 mm
Clase energética: E
Precio: Consultar en punto de venta

+ Opcional electrodomésticos tendedero

OPCIÓN SIN COSTE:
Tendedero sin muebles

OPCIÓN CON COSTE:
Lavadora y secadora todo en uno



Marca: BOSH
Modelo: WNA13400ES (serie 4)
Color: BLANCO
Capacidad lavado: 8kg
Capacidad secado: 5kg
Medidas: 848 x 598 x 590 mm
Clase energética: E
Precio: Consultar en punto de venta

Personaliza

+ Opcional armarios

OPCIÓN SIN COSTE:
Armarios empotrados en dormitorios principales

Con frente en mismo acabado que las puertas de paso, forrado interior mediante sistema modular, estante divisor y barra de colgador

OPCIÓN CON COSTE:
Armarios empotrados en dormitorios secundarios



Con las mismas características que los armarios de dormitorios principales y dimensiones según proyecto
Precio: Consultar en punto de venta

+ Pack iluminación vivienda

OPCIÓN SIN COSTE:
Puntos de luz en techos de cocina, baños y zonas de pasillo y recibidor

OPCIÓN CON COSTE:
Instalación de iluminación en techos de cocina, baños y zonas de pasillo y recibidor compuesta por;



Cocina
• 1 o 2 ud de Downlight modelo 704, LED 12 watos, 3000K, marco confort redondo color blanco, de la marca SIMON empotrado en falso techo de cocina
• Tira Led modelo LedFlex 810.28 3000K IP20 bajo muebles altos

Baños
• 1 ud Downlight modelo 704, LED 12 watos, 3000K, marco confort redondo color blanco, de la marca SIMON empotrado en falso techo de baño suite
• 1 ud Downlight modelo 704, LED 12 watos, 3000K, marco confort redondo color blanco, de la marca SIMON empotrado en falso techo de baño secundario

Recibidor y pasillo
• 2 o 4 ud Downlight modelo 704, LED 12 watos, 3000K, marco confort redondo color blanco, de la marca SIMON empotrado en falso techo de pasillo y/o recibidor

Precio: Consultar en punto de venta



CULMIA Aires da
Ponte

Destino,
tu hogar

Rua José Malvar Figueroa, 35
36002 · Pontevedra

900 929 282

culmia.com



CULMIA

La información gráfica contenida en este soporte es meramente orientativa, y no tiene carácter contractual, por lo que podrá ser modificada por el Promotor durante la ejecución de las obras por causas de índole técnico, jurídico, comercial o por la imposición de las administraciones públicas competentes. La indicada información no tiene carácter de oferta, ni valor precontractual, contractual o de garantía, y ni se considera una invitación para la compra o venta del inmueble. Asimismo, el mobiliario, la decoración y los elementos de ambientación son de carácter meramente ornamental y para fines estrictamente comerciales, no siendo objeto de contratación, prohibiéndose su uso para finalidad distinta a la indicada. Impuestos y gastos no incluidos en el precio. En cumplimiento de la Disposición Adicional Primera de Ley 38/1999, de 5 de noviembre, de Ordenación de la Edificación, en su redacción dada por la Ley 20/2015 de 14 de julio, las cantidades entregadas a cuenta del precio por los interesados se depositarán en una cuenta especial, con separación de cualquier otra clase de fondos pertenecientes al Promotor y, su devolución, junto con los intereses legales, se garantizarán mediante aval bancario. Consulta la certificación energética en culmia.com.