

CULMIA
Romea
Trapería

Destino, tu hogar



CULMIA

Un camino que recorreremos juntos
hacia el destino de tu hogar.

CULMIA

Índice

La ubicación perfecta	4-5
Tu nuevo hogar	6-7
Calidad y confort	8-11
Aspectos destacados	12-15
Destino CULMIA	16-17
Quiénes somos	18-19

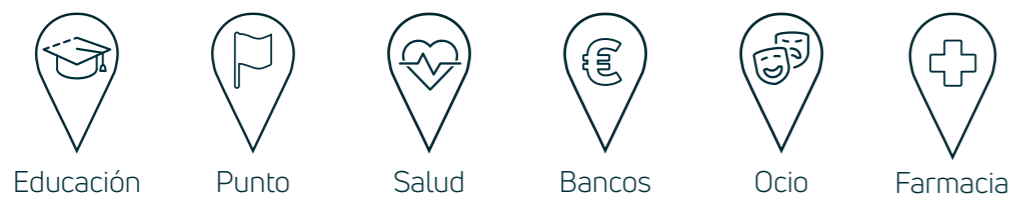
La ubicación perfecta

Culmia Romea Trapería es un complejo residencial situado en pleno centro histórico de la ciudad de Murcia.

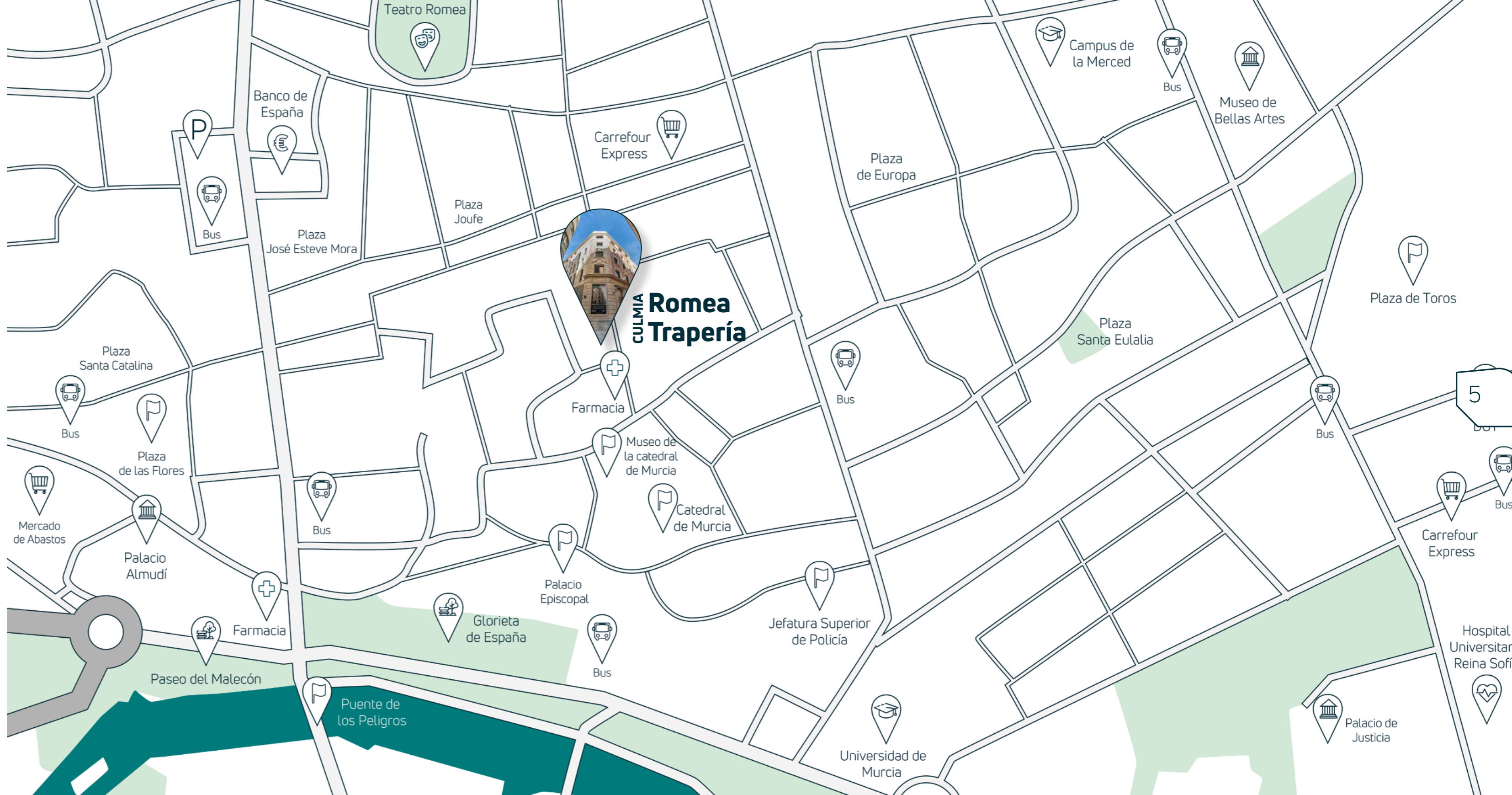
Se trata de una zona privilegiada que ofrece todo tipo de equipamientos y servicios para llevar una vida cómoda y tranquila, desde supermercados y restaurantes a colegios y centros médicos. La proximidad a lugares emblemáticos, como la Catedral de Murcia y el Teatro Romea, harán que tengas todo el arte, pintura y ocio a un paso de casa.

Dispone de excelente conexión con otros puntos de la ciudad en transporte público –autobús, tranvía y estación de tren.–

El camino hacia tu nueva vida se inicia en Culmia Romea Trapería.



CULMIA Romea Trapería





Tu nuevo hogar

Culmia Romea Trapería está formada por 11 exclusivas viviendas de 2, 3 y 4 dormitorios distribuidas en un edificio de 6 plantas, con 14 plazas de garaje y 1 local comercial. La promoción incluye áticos dúplex.

Todas las viviendas cuentan con acceso directo a los garajes, en Culmia hacemos de tu comodidad nuestra prioridad.



6

7

8

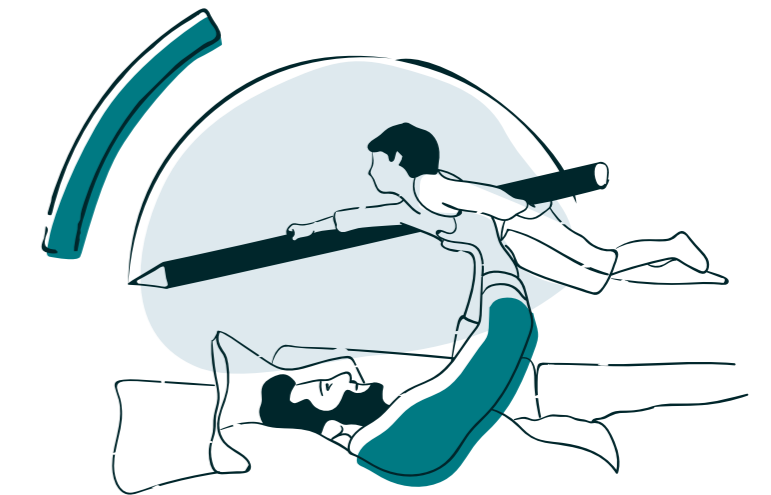


Calidad y confort

La luz natural inundará todas las estancias de tu hogar a través de los grandes ventanales. A la vez que el confort quedará asegurado gracias al doble acristalamiento con cámara de aire tipo climalit que favorece el aislamiento, tanto térmico como acústico.

Las viviendas cuentan con pavimentos de gres porcelánico en baños y cocinas, gres antideslizante en terrazas y parquet flotante con acabados en madera natural en el resto de la casa para aumentar la sensación de calidez en tu hogar.

9



CULMIA



10

Las cocinas están diseñadas y estructuradas para grandes chefs, resaltando la gran capacidad de almacenamiento de la que disponen sus muebles. Están perfectamente equipadas – con placa de inducción, lavavajillas, microondas y horno totalmente integrados-, y realizadas con materiales de gran calidad –como las encimeras tipo Silestone y los fregaderos de acero inoxidable-.

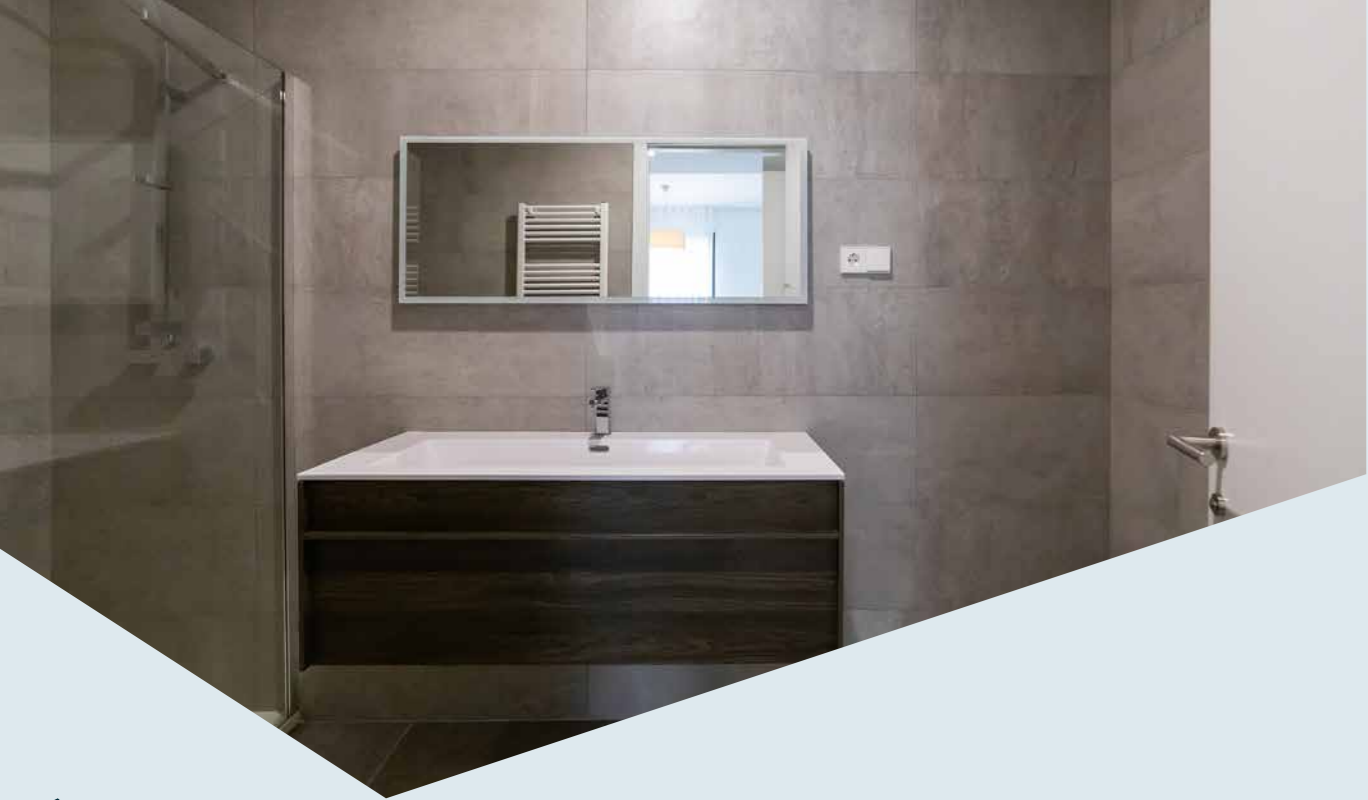
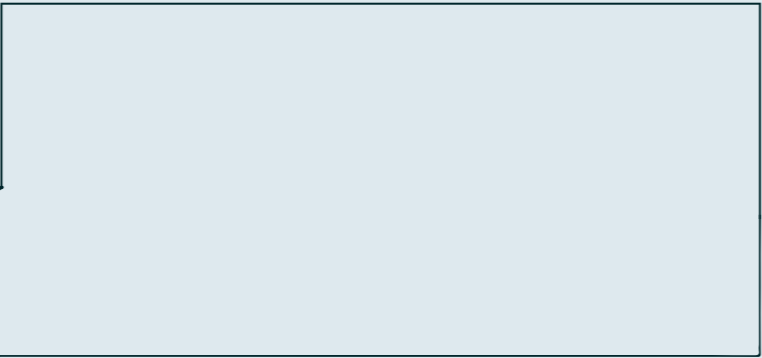
Los baños de tu hogar estarán dotados de sanitarios suspendidos en color blanco, combinando con el mueble del lavabo integrado. Uno de los cuartos de baños dispondrá de bañera y el otro de plato de ducha. Los espejos están iluminados con luz LED perimetral y disponen de sistema antivaho.

CULMIA
Romea
Trapería



11

Aspectos destacados



Sostenibilidad energética

Cuando quieres disfrutar de tu hogar, es necesario asegurarse de que el exterior no influya en tu bienestar. Por eso hemos dotado a estas viviendas de un aislamiento continuo de la fachada que envuelve el edificio, evitando así la pérdida o el incremento de temperatura en el interior.

Los edificios cuentan con paneles solares comunitarios para la producción de agua caliente sanitaria, reduciendo con ello el gasto y ayudando al medio ambiente. Disponen de un sistema de domótica con control de la iluminación, la climatización y las persianas y tienen detectores de intrusión, con aviso al móvil del usuario, y de fuga de agua, gas o humo.

Nuestras viviendas presentan una Calificación Energética B, tanto en emisiones como en consumo de energía.

La calidad, el diseño y el ahorro están asegurados en Culmia Romea Trapería.

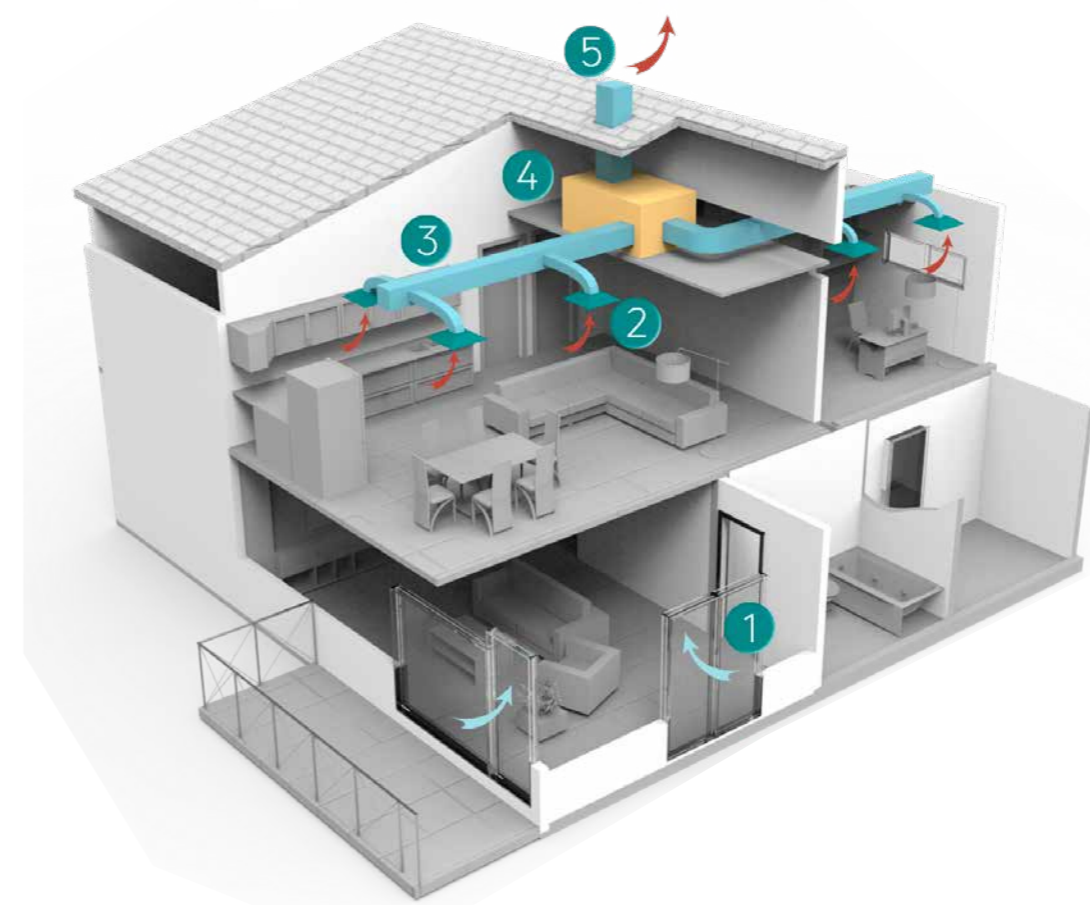




Sistemas pasivos

Se aplica al edificio una configuración formal y soluciones constructivas para evitar al máximo la pérdida de calor en invierno y la entrada de calor en verano.

1. Ventilación e iluminación natural en viviendas según planos y tipologías.
2. Protecciones solares mediante persianas de lamas orientables.
3. Carpintería con rotura de puente térmico y doble acristalamiento con vidrio de altas prestaciones de control solar y baja emisividad LOW-S, con cámara de aire sellada herméticamente, que ofrece un destacado confort térmico y acústico.
4. Fachada existente de ladrillo visto cerámico rojo, sillería de piedra caliza y recercados y molduras en huecos, y fachada de nueva construcción de paneles prefabricados de GRC y piedra artificial en planta ático, con un trasdosado autoportante de yeso laminado con aislamiento térmico y acústico.



Sistemas activos

El edificio dispone de una instalación de elementos para producir la energía necesaria para conseguir la temperatura de confort, así como para producir el agua caliente sanitaria.

1. Producción de calefacción, refrigeración y agua caliente sanitaria. En este proyecto se ha provisto:
 - Instalación de paneles solares comunitarios para la producción de agua caliente sanitaria, mejorando la eficiencia energética del edificio.
 - Caldera individual mixta, de gas natural, para calefacción y apoyo a la producción de agua caliente sanitaria.
 - Instalación de calefacción mediante radiadores de aluminio en salón, cocina y dormitorios y radiadores toalleros en todos los baños.
 - Instalación completa de aire acondicionado frío-calor mediante sistema de conductos en falso techo y rejillas en estancias. Equipo interior en falso techo de uno de los baños y equipo exterior en cubierta del edificio.
2. Dispositivo de regulación y control. Sistema inteligente de domótica que automatiza la instalación de iluminación, climatización y persianas motorizadas.
3. Ventilación mecánica mediante un sistema individualizado de simple flujo con control higrorregulable y sistema de microventilación en la carpintería exterior.

- 1 Entradas de aire higrorregulables de caudal variable en locales secos
- 2 Bocas de extracción higrorregulables de caudal variable en locales húmedos
- 3 Red de conductos de extracción ocultos por falsos techos, bajo cubierta...
- 4 Grupo de extracción
- 5 Salida en cubierta



Destino Sostenible

En este camino avanzamos juntos y por eso, desde Culmia, trabajamos para crear entornos respetuosos con el medioambiente.



Destino Innovación

Podría ser la segunda parada de nuestra ruta. Somos una promotora que nace del cambio, que apuesta por lo distinto sin perder las características esenciales del que será tu hogar.



Destino Experience

Aquí damos luz a tu destino, un camino que si lo sigues con nosotros nos encargaremos de que sea hacia tu nuevo hogar.



¡Déjanos tus estrellas, queremos saber tu opinión!



¡Descárgate aquí nuestras guías!

Encontrarás todo lo que debes saber cuando adquieres tu nuevo hogar.



Si tu casa fuera una canción ¿cómo sonaría?

La música nos acompaña por todos los rincones de nuestro hogar y en los momentos más especiales.



¡Escúchanos aquí!

Quiénes somos

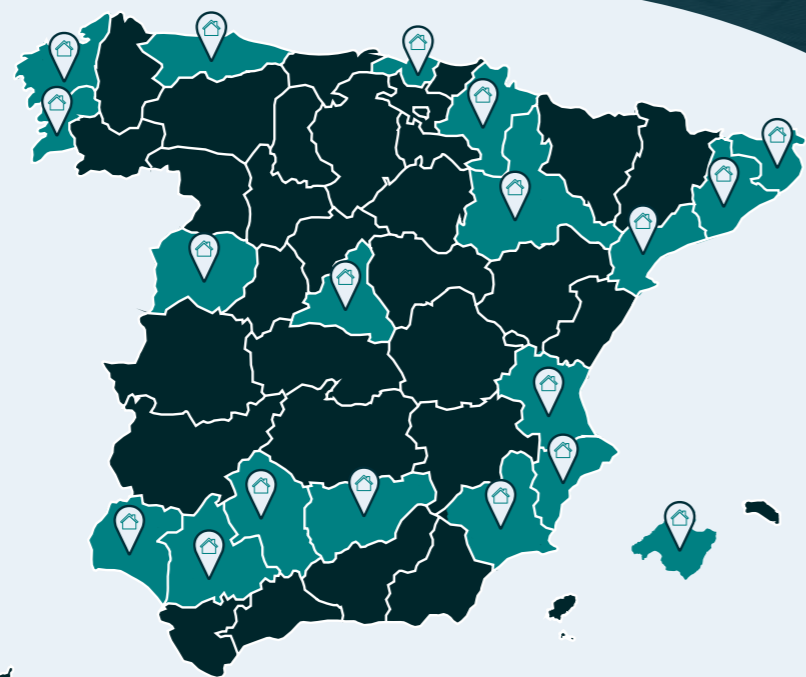
Somos una de las promotoras inmobiliarias líderes en el segmento residencial prime en España. Desde 2013, hemos entregado más de 5.000 viviendas en todo el territorio nacional.

Basamos nuestra propuesta de valor en la capacidad de gestionar íntegramente todo el proceso productivo de un activo inmobiliario –desde la búsqueda de suelo hasta el diseño, la construcción y la comercialización–, y en la apuesta por el diseño, la innovación, la sostenibilidad–en especial, en el ámbito de la eficiencia energética–, y la capacidad de adaptarnos a las necesidades y nuevas demandas de sus clientes.

Actualmente, contamos con un equipo multidisciplinar y experimentado en el ámbito del real estate que integra alrededor de cien profesionales, y con una cartera en comercialización de más de 2.500 viviendas repartidas por toda España y una cartera de suelo altamente competitiva de más de 2,4 millones de m² edificables.

Culmia desarrolla un modelo diferenciador, basado en la innovación y la sostenibilidad –tanto en el proceso de construcción como en el producto final-. La eficiencia energética de sus viviendas se traduce a su vez en una mayor calidad de vida para el usuario sin incremento de gasto.

Conoce más sobre nosotros



Tenemos una historia que contar

Comienzo actividad de promoción inmobiliaria de Banco Sabadell.

2013

Primeras promociones residenciales desarrolladas por la promotora en Barcelona: Sancho de Ávila 15 (Sant Martí) y Mestre Nicolau (Sarrià-St Gervasi).

2016

A finales de 2018 se produce la separación de la actividad comercializadora de la promotora.

CULMIA
2020

SDIN residencial deja de formar parte del Banco Sabadell y pasa a llamarse CULMIA.

2011

Consolidación de la estructura promotora de Banco Sabadell.

2013

Inicio prestación de servicios promoción delegada.

2018



CULMIA Romea Trapería

Destino,
tu hogar.

Calle Trapería, 5
30001, Murcia.

900 929 282

culmia.com



CULMIA

Este documento ha sido elaborado a partir de un proyecto básico y, en consecuencia, puede sufrir modificaciones por requerimientos técnicos y/o a instancia de las administraciones públicas competentes. Asimismo, toda la información gráfica (imágenes, mobiliario y su distribución, etc.) tiene una finalidad puramente comercial y, por tanto, su carácter es informativo y orientativo, careciendo de valor contractual y/o precontractual. A los efectos oportunos, el Promotor manifiesta que su actuación se adecua y adecuará a las disposiciones previstas en el Ley 38/1999, de 5 de noviembre, de Ordenación de la Edificación. Así, las cantidades entregadas por el/Los Comprador/es a cuenta del precio durante la edificación, junto con los intereses legales correspondientes, se garantizarán por el Promotor mediante aval bancario emitido por una entidad de crédito debidamente autorizada, y serán depositadas en una cuenta especial abierta por el Promotor. Los estatutos de la futura comunidad de propietarios serán entregados al comprador con anterioridad a la firma de la escritura de compraventa.